

SOMMER 2026

70. AUSGABE

# gfiarig



## 20 JAHRE Jubiläumsausgabe

**MAYRHOFNER**  
Wenn Musik  
Familiensache ist

**SCHÜTZEN-  
KOMPANIE**  
Gelebte Tradition

**SAGE**  
Der naschhafte  
Herrgott

# HOTEL Magdalena

WELLNESS MIT 4 



FÜR IHREN MAGDALENA  WOW-MOMENT



Hotel Magdalena · Familie Riedl-Schösser  
Großriedstraße 23 · A-6273 Ried im Zillertal · T. +43-(0)5283-2243  
info@magdalena.at · www.magdalena.at

# brau kunst haus

Shop  
ganzjährig  
geöffnet!



Entdecke, wie Land  
und Leute unsere  
Bierspezialitäten  
prägen und erfahre  
dabei so manches  
Zillertaler Geheimnis.

Discover how the  
region and its people  
form our beer  
specialties and  
learn about some of  
the Zillertals secrets.

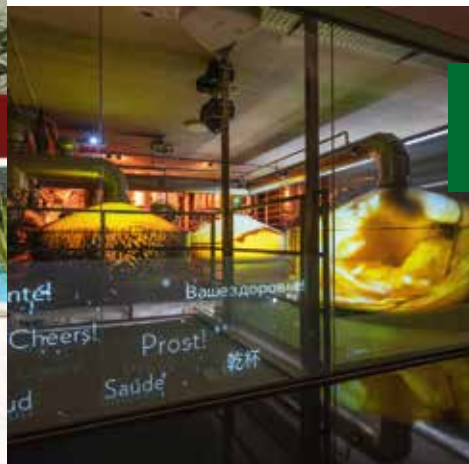
kemmen  
schaugn  
kostn



Öffnungszeiten unter:  
[www.braukunsthau.at](http://www.braukunsthau.at)

  
**Zillertal  
Bier**

Brauweg 1 · 6280 Zell am Ziller  
+43 5282 2366 -90



# HERZLICH WILLKOMMEN!

Liebe Leserin, lieber Leser!



**70 „gfiarig“ Ausgaben in 20 Jahren, ohne Unterbrechung! Wenn das nicht ein Grund zum Feiern ist!**

Vieles hat sich verändert in diesen 20 Jahren, neue Inhalte, neue technische Standards, neue Rubriken, neues Outfit! Aber viel Bewährtes ist gleichgeblieben: Das handliche Taschenformat, die ausschließliche Wertschöpfung im Zillertal,

ausführliche Informationen über Veranstaltungen, Einkaufsmöglichkeiten und gastronomische Angebote, Vorstellung von Rezepten, Zillertalsagen, Wandervorschläge mit Bildergalerie, ein Ausschnitt aus dem Zillertaler Wörterbuch, Informationen über Zillertaler Brauchtum und Traditionen u.v.a.m.

Die Freude in der „gfiarig“ Redaktion über unsere Jubiläumsausgabe ist riesengroß! Möge dieser Funke ein wenig auf unsere geschätzten Leser und Leserinnen überspringen!

Auf einen wunderschönen Sommer 2026 im Zillertal!

Bernhard Ungerank

Herausgeber von „gfiarig“

Copyright: Die komplette bzw. partielle Kopie von Texten oder Fotodokumenten von „gfiarig“ ist ohne Genehmigung der Redaktion verboten. Die Redaktion ist nicht für den Inhalt der von den Inserenten erhaltenen Dokumente verantwortlich. Fotos und Dokumente ohne Quellenangaben wurden von Kunden zur freien Nutzung an uns weitergegeben. Bei fehlender oder unkorrekter Quellenangabe, das Urheberrecht betreffend, übernimmt „gfiarig“ keine Verantwortung. Diese liegt bei demjenigen, der uns dieses Dokument ausgehändigt hat.



## MEIN KAUFHAUS IM HERZEN VON INNSBRUCK SEIT 2010



MANGO

PeakPerformance

INTERSPORT  
OKAY

McSHARK



COS

NESPRESSO



# INHALT

## FREIZEIT

Attraktive Freizeitangebote für jedes Wetter und jedes Fitness-Level!

ab Seite 9

## SHOPPING

Die besten Shopping-Tipps im Tal!

ab Seite 41

## KULINARIUM

Das Zillertal hat kulinarisch einiges zu bieten! Überzeugt euch selbst!

ab Seite 57



## EVENTS

Ob Lesungen, Ausstellungen, Feste oder Konzerte - hier wisst ihr, wo was läuft im Zillertal!

ab Seite 73

## IMPRESSUM:

**HERAUSGEBER „GFIARIG“:** Bernhard Ungerank • A-6274 Aschau, Föhrenweg 1 • 05282/55087  
www.gfiarig.at • www.facebook.com/gfiarig • www.instagram.com/gfiarig **WERBUNG/VERKAUF:**  
05282/55087 • verkauf@ungerank.com • **LAYOUT:** Daniel Prantl - Werbeagentur Ungerank.com  
• **GRAFIK/PRODUKTION & REDAKTION:** Stefanie Kerschdorfer, Anna Lechner, Daniel Prantl,  
Bernhard Ungerank, Margret Waldner • 05282/55087 • grafik@gfiarig.at • **FOTOS:** Foto Ob-  
ject, sx.chu, Tirol Werbung, Tourismusverbände, Bernhard Ungerank, Walter Ungerank, Os-  
wald Unterberger, teils KI generiert • **TITELSEITENFOTO:** WIMBACHKOPF, Walter Ungerank  
• **ONLINE-VERSION:** www.zillertal.net • **DRUCK:** Sternedruck Fügen/Zillertal • **ERSCHEINUNGORT:** Zil-  
lertal & seine Seitentäler • Satz- & Druckfehler vorbehalten! Titel & Aufmachung gesetzlich geschützt!  
**ANZEIGENSCHLUSS** für die nächste Ausgabe: 09.11.2026 • **NÄCHSTER ERSCHEINUNGS-**  
**TERMIN:** 01.12.2026 | „gfiarig“ wird umweltfreundlich mit wasserlöslichen Biofarben ge-  
druckt und gehört nach „Gebrauch“ ins Altpapier oder noch besser: GESAMMELT!



# 360° ABENTEUER

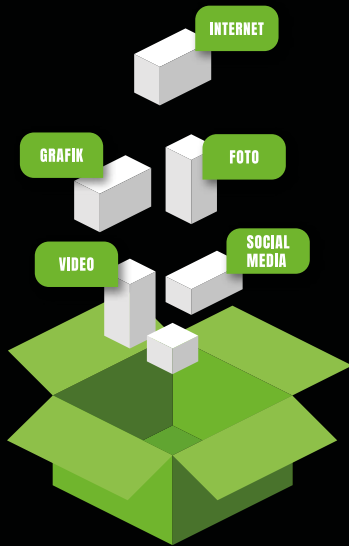
## FICHTENSEE & FICHTENSCHLOSS

**TIPP: KINDERFEST**  
JEDEN MITTWOCH VOM 08. JULI BIS  
26. AUGUST 2026 VON 10:30 - 14:30 UHR.  
ALLE INFOS UNTER  
[ZILLERTALARENA.COM/KINDERFEST](https://www.zillertalarena.com/kinderfest)

zillertalarena.com



DEINE VISION. UNSERE LÖSUNG.



DAS GESAMTPAKET

[ungerank.com](http://www.ungerank.com)  
WERBEAGENTUR

Föhrenweg 1 | 6274 Aschau | +43(0) 5282 / 55 0 87 | [info@ungerank.com](mailto:info@ungerank.com)

# freizeit

Freizeitangebote im Zillertal



**UNSER TIPP ZUM ENTSPANNEN:**

Das Erlebnisbad Mayrhofen  
mit Hallenbad, Sauna und Solarium.

[www.erlebnisbad-mayrhofen.at](http://www.erlebnisbad-mayrhofen.at)



# Jahre gfiarig

Geschichten,  
die verbinden.  
Menschen,  
die bewegen.  
Momente,  
die bleben.

*Vergelt's Gott  
für eure Treue!*



Ein starkes Team mit Herz für  
das Zillertal - damals wie heute



FANPOST aus dem Ausland



70 Ausgaben voller Geschichten,  
Begegnungen und echten Zillertaler  
Momenten

## 20 JAHRE GFIARIG

*Wir sagen Danke!*



Wir in der gfiarig Redaktion sagen von Herzen „Danke“ für die 20-jährige Treue unserer großen Leserschaft und unserer Werbekunden. Diese Wertschätzung motiviert uns auch nach 20 Jahren, mit Freude und vollem Eifer an jeder neuen Ausgabe zu arbeiten.

70 gfiarig Ausgaben sind ein schöner Anlass für eine Rückschau. Von Anfang an war unsere Broschüre als handliches Heft konzipiert – klein genug für jede Hosentasche und zugleich als Online-Ausgabe bequem per QR-Code abrufbar.

20 Jahre und 70 Ausgaben unseres kleinen, aber erfolgreichen Magazins bedeuten eine reiche Sammlung an Geschichten, Bildern, Ideen und Erinnerun-

gen. Der Bogen spannt sich von traditionellen Rezepten über alte Handwerkskunst, Bräuche und Sagen aus dem Zillertal bis hin zu stimmungsvollen Wandervorschlägen, die mit Bildern illustriert zum Erkunden unserer wunderbaren Landschaft einladen.

Eine besondere Erfolgsgeschichte ist das Zillertaler Wörterbuch. In jeder Ausgabe werden Dialektwörter aus dem Zillertal erklärt – ein wertvoller kultureller Beitrag, um unsere schöne, alte Dialektsprache lebendig zu halten.

Für die Zukunft nehmen wir uns vor, weiterhin mit viel Freude, Kreativität und gutem Gespür für jene Themen zu arbeiten, die die Menschen im Zillertal bewegen.

# ZILLERTALER MURMELLAND



Direkt an der Zillertaler Höhenstraße gelegen bei der Kaltenbacher Skihütte liegt das Zillertaler Murmelland.

**Bei freiem Eintritt** gibt es für Groß und Klein jede Menge zu entdecken: die Murmeltierfamilie



im Murmeltier-Bau, einen riesigen Kinderspielplatz, echte Mini-Tiere im Streichelzoo, die darauf warten, gestreichelt zu werden. Mach ein Erinnerungsfoto: Stecke

dein Gesicht in lebensgroße Murmeltiere und lass dich dabei von deiner Familie fotografieren! An heißen Tagen empfehlen wir die Murmel-Wasserspiele mit Wasserrad, Staustufen u.v.m. Auf dem Hochsitz hat man die beste Aussicht auf das Murmelland und die umliegende Bergwelt.

Im **Ausflugsgasthaus Kaltenbacher Skihütte** kann man sich stärken und den Ausflug gemütlich ausklingen lassen. Vor allem die „Wildspezialitäten“ sollte man unbedingt einmal probiert haben! Nichts wie hinein ins Zillertaler Murmelland - Familie Schweiberer freut sich auf Euren Besuch! «



## MURMELLAND ZILLERTAL

täglich 9:30 bis 18 Uhr  
ganztägig warme Küche  
0676/610 42 50  
[www.murmelland-zillertal.at](http://www.murmelland-zillertal.at)

## Therapie und Wohlbefinden im Zillertal

# GESUND IN BEWEGUNG



**Ein Besuch bei Biro's Well & Vital Center im Zillertal ist ein Schritt hin zu mehr Wohlbefinden, Beweglichkeit und neuer Leichtigkeit im Alltag.**

In der Praxis in Zellbergeben steht der Mensch als Ganzes im Mittelpunkt: Beschwerden werden individuell betrachtet und gezielt behandelt.

Das vielseitige Angebot reicht von Physiotherapie und Osteopathie über therapeutische Massage und Lymphdrainage bis hin zu medizinischer Trainingstherapie, Lasertherapie, Neuroathletik und Gruppenkursen. Dabei begleitet das erfahrene Team Patientinnen und Patienten persönlich – von



der ersten Abklärung bis zum gezielten Aufbau von Kraft, Stabilität und Beweglichkeit.

So wird Biro's Well & Vital Center zu einem Ort, an dem Fachwissen, moderne Therapieansätze und ganzheitliches Denken zusammenkommen – für mehr Gesundheit, neue Energie und ein gutes Gefühl im eigenen Körper. «

**BIRO's Well & Vital Center**  
ZILLERTAL

## BIRO HENNERBICHLER

Zellbergeben 53a  
6277 Zellberg  
05282 20557  
[info@physiomed-zillertal.at](mailto:info@physiomed-zillertal.at)  
[www.physiomed-zillertal.at](http://www.physiomed-zillertal.at)

gfiarig Reportage

# GELEBTE TRADITION - SCHÜTZENKOMPANIE

Das Zillertal ist eines der wenigen, wenn nicht das einzige Tal im Alpenraum, in dem im gesamten Tal eine einheitliche Tracht getragen wird. Die Schützen, als eine der wesentlichen Kulturträger des Tales, bewahren diese Einheitlichkeit in stolzer Tradition bis in die heutige Zeit.

den Marketenderinnen, danach kommen die Tamperer, anschließend die Offiziere mit dem Fähnrich und dann die Schützen mit Gewehren und Hacken. Außerdem wird mancherorts auch noch eine Böllerkanone bei Ausrückungen mitgeführt.



Die Schützenkompanie wird angeführt vom Hauptmann, dann folgen der Oberleutnant mit



Eichenlaub mit Blumenschmuck

Mannschaftshut mit 2 Hahnfedern

die Krawatte

der Brustfleck

der Tuxer

der Ranzen

Gewehr mit Platzpatronen

weiße Kniestrümpfe

knöchelhohle Lederschuhe



Hut des Hauptmanns und der Offiziere



Mannschaftshut

Hauptleute und Offiziere tragen einen Säbel. Das Etui dieses Säbels (Fachausdruck: Portepe) ist je nach Rang in Gold oder Silber gehalten. Die hohen Ränge tragen glatte, weiße Handschuhe. Auch beim Hut kann man den unterschiedlichen Rang auf den ersten Blick erkennen. Hauptmann und Offiziere tragen Straußenfedern. Der Mannschaftshut ist mit 2 Hahnenfedern geschmückt, auf der anderen Zillenseite tragen die Schützen statt 2 Hahnenfedern einen Spielhahnstoß. Eichenlaub und weiße und rote Nelken vervollständigen den Hutschmuck.

Der Schütze trägt ein weißes Langarmhemd mit Stehkragen. Der Brustfleck besteht aus

leuchtendrotem Loden. Der Halsausschnitt ist vorne mit drei Borten besetzt, in den Farben Gold, Silber und Grün. Die schwarze, schmale Krawatte wird gebunden und in das linke Armloch des Brustflecks gesteckt. Der Tuxer aus hellgrauem Walkloden ist mit rot-schwarz kariertem Baumwollstoff gefüttert und mit einer schwarzen Wollborte eingefasst. Die Ärmel tragen einen schwarzen Samtaufschlag. Die Schützenhose ist eine schwarze Kniebundhose. Der kunstvoll mit Federkielen gestickte Ranzen vervollständigt die Tracht. Zur Schützenracht werden weiße Kniestrümpfe getragen. Weiters trägt der Schütze über den Knöchel reichende, schwarze Lederschuhe.



Hut mit 2 Hahnfedern

Granatschmuck

hochgesteckte Haare

Röcklrose

das Schnapsfass

Das Röckl

schlichte, schwarze Schuhe

weiße Kniestrümpfe

In einer Schützenkompanie sind die Marketenderinnen nicht nur ein vollwertiger Teil der Kompanie, sie sind sozusagen deren Visitenkarte. Inzwischen gehen die Aufgaben der Marketenderinnen weit darüber hinaus, ein Schnapsl zu kredenzen, sie arbeiten auch in organisatorischen Bereichen kräftig mit.

männlichen Schützen. Idealerweise wird zum Zillertaler Röckl Granatschmuck getragen. Die Marketenderin zieht weiße Strümpfe und schlichte, schwarze Schuhe mit leichtem Absatz an. Der Tuxer wird, je nachdem wie es die Wetterverhältnisse und Temperaturen erfordern, getragen. Schützenkompanien rücken zu



**INFO:**  
Bataillonstreffen  
mittleres Zillertal  
am 5. Juli

Foto: © Chronik Aschau/Walter Schiestl

Die Marketenderin trägt ein schwarzes Röckl, die traditionelle Zillertaler Frauentracht. Der schwarze Hut ist mit Hutschnur und zwei goldenen Quasten geschmückt. Blumen- und Federschmuck sind gleich wie bei den

kirchlichen und weltlichen Festen aus, wie etwa Prozessionen, Empfängen und Festlichkeiten. Sie sind ein unverzichtbarer Bestandteil der Tiroler Kultur und geben ein wunderschönes Bild der gelebten Tradition in unserem Land ab.

Die Zillertal Arena ist

## EINFACH #ARENAFUNTASTISCH!



### Fichtenschloss und Fichtensee

Der Rutschenturm, der Kranturm, der Kletterturm und der 18 m hohe Aussichtsturm bieten für Klein & Groß Spiel und Spaß. Der buggytaugliche Fichtenweg verbindet das Fichtenschloss mit dem Fichtensee. Mit Schwimmstegen, einem Bootsverleih, einem Stand-Up-Paddle-Verleih und der „Wichtelbucht“ für die Kleinen wird der Fichtensee zum Paradies für alle Wasserratten.

**Tipp! Wimmelspiel in der Fichtenwelt!** Fichtenwichtel folgen, Rätsel lösen & tolle Überraschung holen.

### Arena Coaster

Bei der Talstation der Rosenalmbahn lädt der Arena Coaster zu einer rasanten Fahrt ein. Sommerrodelspaß für die ganze Familie.

### Almparadies Gerlosstein

Auf der Almpromenade kann man bei einem gemütlichen Spaziergang die traumhafte Natur und am Ende den Ausblick über das gesamte Zillertal von der Almtribüne aus genießen. Ein Streichelzoo und ein großer Almspielplatz lassen Kinderherzen höherschlagen. Einen Adrenalinkick bietet der Almflieger.

**NEU! Hüpfen, klettern, spielen** – im Hüpfstadl Gerlosstein ist Spaß garantiert! «

### ZILLERTAL ARENA

6280 Zell am Ziller  
05282/7165  
info@zillertalarena.com  
www.zillertalarena.com

Traumhafte gfiarig-Fotowanderung

## DAS KELLERJOCH

ein Wandergebiet der Extraklasse

Das Kellerjoch ist aufgrund seiner Lage zwischen Inntal und Zillertal ein herrlicher Aussichtsberg. Die Tiefblicke Richtung Südwesten nach Hochfügen und ins Zillertal, sowie auf der Nordseite nach Schwaz und weiter bis nach Innsbruck und auch nach Osten bis weit ins Unterinntal sind atemberaubend. Wenn man seine Augen etwas weiter in die Ferne schweifen lässt, stellen die Berge der Zillertaler Alpen sowie das Karwendel- und Rofangebirge eine imposante Kulisse dar.





1. Kurz nach unserem Start bei der Bergstation der Spieljochbahn wagen wir einen Blick nach Südwesten auf den flachen Rücken des Kuhmessers (2264m). Etwas rechts der Bildmitte erhebt sich der Gilfert (2506m) in imposanter Weise. Ganz im Hintergrund – die Berge des Zillertaler Hauptkammes vom Olperer bis zur Reichenspitzgruppe.

2. Wenn man im Frühsommer unterwegs ist, entfalten die blühenden Almrosen ihre ganze Pracht.



3. Nach einer guten Stunde sind wir in zunächst sanftem Anstieg und später über den steiler werdenden „Alpinsteig“ schon knapp vor der Kreuzjochkapelle angelangt.



4. Von der Kapelle schweift unser Blick zu den schroffen Felsen, die steil ins Inntal abfallen, hinüber zur Kellerjochhütte.

5. Der Panoramablick ins Inntal (von Terfens über Wattens und Hall nach Innsbruck) ist einzigartig. Auch die Gebirgs-einrahmung vom Bettelwurf über das Hafelekar, den Solstein bis zur Martinswand hat es in sich. Ganz am linken oberen Bildrand sind sogar

die schneebedeckten Gipfel der Stubaier Alpen zu sehen.



6. Nach einem halbstündigen Abstieg von der Knappenkapelle Richtung Südwesten erreichen wir die Kellerjochhütte. Die herrliche Terrasse hoch über dem Inntal lädt zu einer ausgiebigen Rast ein.





7. Beim Abstieg zur Gartalm kommen wir an einem Teich vorbei – Wanderidylle pur! Die weißen „Wattebüschchen“ haben den Fachnamen „Wollgras“. Im Zillertal kennen wir sie eher unter dem Namen „Jochwolle“. Diesem Gewächs wird heilende Wirkung bei der Wundversorgung zugeschrieben.



8. Bei der Gartalm haben wir unsere Kellerjochwanderung schon fast beendet. Diese Hütte ist ein sehr uriges Almgebäude, bei dem die Dachschildeln mit großen Schiefersteinen beschwert sind, um vor Sturmschäden geschützt zu sein. «

## WEGBESCHREIBUNG UND ECKDATEN:

Wir starten bei der Bergstation der Spieljochbahn (1962m), erreichen zunächst das Onkeljoch (2066) und folgen dann dem sog. „Alpinsteig“ Richtung Kellerjoch (2344m). Bis hierher benötigen wir eine gute Stunde. Dieser Wanderweg ist zunächst rela-

tiv einfach, wird dann aber zum Schluss etwas steiler und ist bei den ausgesetzten Abschnitten mit Drahtseilen versichert.

Nach einem halbstündigen Abstieg von der Knappenkapelle (2344m) kommen wir zur Kellerjochhütte (2237m). Von dort geht es nach ausgiebiger Rast in mehreren Kehren abwärts zum bewirtschafteten Gartalmhochleger (1849m).

Hier müssen wir uns entscheiden, ob wir über die Geolsalm (1838m) wieder zur Bergstation der Spieljochbahn zurückwandern, oder den Abstieg über die Schellenbergalm (1357m) wählen. Bei letzterer Variante können wir mit dem Bus (Haltestelle direkt bei der Schellenbergalm) zurück nach Fügen fahren. Abschließend sei noch erwähnt, dass die beschriebene Wanderung nur eine von vielen Möglichkeiten im Kellerjochgebiet darstellt. So sind z.B. ein Abstecher beim Aufstieg zu einem Schaubergwerk im Öxital (1810m) oder auch der Abstieg über den Loassattel (1665m) sehr empfeh-

lenswert. Allerdings muss dann wesentlich mehr Zeit eingeplant werden.

Gesamte Dauer der Wanderung: ca. 4½h – mit den beiden Zusatzvarianten insgesamt ca. 3h mehr.

### Einkehrmöglichkeiten:

am Spieljoch, Kellerjoch, bei der Gart-, Geols- und Schellenbergalm, am Loassattel und in Hochfügen

Diese Wanderung wird auch ausführlich im „Großen Zillertaler Wanderbuch“ Fankhauser/Steger - Tyrolia Verlag beschrieben.

### IHR AUSFLUGSZIEL AM FÜGENBERG:

- ab Juni geöffnet
- Täglich bei jeder Witterung
- Höchstgelegenes Alm-Museum



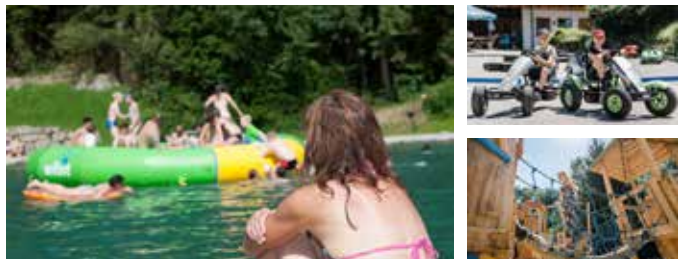
Wanderung über Spieljochbahn - auch mit dem Auto leicht erreichbar!

**Gart Alm**  
1860m

Familie Franz und Maria Dornauer  
Tel.: +43 (0)676 / 30 29 977  
info@hubertus-zillertal.com  
Geolsstraße 50 • 6264 Fügenberg  
www.hubertus-zillertal.com

Erlebnispark und Kraftreich Aufenfeld:

# 100% SPASS & ACTION



Erkunden Sie unseren Erlebnispark mit einzigartigem Wild-West-Fort, großzügigem Badesee mit Liegewiese, Fun-Court, Beachvolleyball-Feldern und überdachter Skaterbahn mit Halfpipe, Go-Karts und Mini-Cars. Auf die Kleinen wartet eine große Spielburg mit Rutschen, Hängebrücken und Klettergerüsten.

Genießen Sie die sommerlich-prickelnde Atmosphäre rund um den 5.000 m<sup>2</sup> großen See, während sich Ihre Kinder auf der Trampolinanlage austoben. Im Goldwaschcamp erwartet Sie Goldgräber-Feeling mit funkelnden Edelsteinen und echten Gold-Nuggets!

Ein besonderes Highlight ist das „Kraftreich Aufenfeld“ mit viel-

fältigem Angebot rund um Klettern, Bouldern, Fitness und Yoga. Ganzjährig geöffnet ist auch unser Hallenbad mit 60 Meter langer Wasserrutsche, Sportbecken und Kinderbereich sowie unsere neue Saunalandschaft mit großzügigen Ruheräumen.

Freizeitspaß für die ganze Familie – bei jedem Wetter! «



## FERIENRESORT AUFENFELD

6274 Aschau, Aufenfeldweg 10  
+43 5282 2916  
info@camping-zillertal.at  
www.camping-zillertal.at

**KRAFTREICH**  
mehr als klettern

mehr als  
klettern

**KRAFTREICH**  
täglich geöffnet  
im Erlebnispark Aufenfeld  
6274 Aschau im Zillertal

Komm vorbei,  
wir freuen uns  
auf dich!

Badesee bei jedem  
Kraftreich Eintritt inklusive

KLETTERN BOULDERN FITNESS RESTAURANT BAR KURSE

Geschichte als Erlebnis: Silberbergwerk Schwaz

## MUTTER ALLER BERGWERKE



Wenn Sie dem Regen, der Kälte oder der Hitze entfliehen wollen, dann sind Sie bei uns richtig! Im Bergwerk herrschen konstante 12°C und die Luft ist pollenfrei!

Wir sind das ideale Allwetterausflugziel!

Erleben Sie ein faszinierendes Abenteuer unter Tag und wan-

dern Sie auf den Spuren der Bergknappen.

Lassen Sie sich ins Staunen versetzen über die Bedeutung des Schwazer Silberbergbaus für Tirol und die Habsburger Monarchie.

Öffnungszeiten: [silberbergwerk.at](http://silberbergwerk.at)



### SILBERBERGWERK

6130 Schwaz  
05242/72372  
[info@silberbergwerk.at](mailto:info@silberbergwerk.at)  
[www.silberbergwerk.at](http://www.silberbergwerk.at)



E V E N T - T I P P :

## THE SPIRIT OF NEW ORLEANS

Sommernachtsfest mit  
**MARKUS LINDER BAND**

SA, **22.08.2026** | 18:00Uhr

# ERLEBNIS *Unvergesslich schöne Momente* SEE

LINIENSCHIFFFAHRT | EVENT-CRUISES | CHARTER

[www.achenseeschiffahrt.at](http://www.achenseeschiffahrt.at)  
6213 Pertisau am Achensee/Tirol - Austria, Tel. +43 5243-5253



# SWAROVSKI

Kristallwelten



**Moments of Wonder** – ein funkelndes Highlight in Tirol: Die Swarovski Kristallwelten in Wattens, direkt an der A12 gelegen, laden seit 1995 in eine einzigartige Welt des Staunens. Entdecken Sie in den Wunderkammern inspirierende Installationen international renommierter Künstler\*innen und erleben Sie in „The Art of Performance“ ikonische Kostüme weltbekannter Pop- und Bühnenstars hautnah. Zum Verweilen und Entdecken lädt der weitläufige Park mit der funkelnden Kristallwolke. Freuen Sie sich das ganze Jahr über auf ein abwechslungs-

reiches Programm, vom Sommerfestival über Sonderausstellungen bis hin zu saisonalen Highlights, die jeden Besuch besonders machen.

Ermäßigter Eintritt mit **Gästekarte für Mayrhofen-Hippach sowie Zillertal Activcard & Zellgerlos TopCard.**

Täglich geöffnet – bei jedem Wetter ein unvergessliches Erlebnis!  
[swarovski.com/kristallwelten](http://swarovski.com/kristallwelten) «

Swarovski Kristallwelten  
Kristallweltenstraße 1  
6112 Wattens  
Telefon: + 43 5224 51080

## Natürlich HELL

CAMPING & APARTHOTEL



Beheiztes Freibad, 20 m lang . Indoorpool, 17 m lang . Fitnessstudio . 300 m<sup>2</sup> Saunalandschaft  
Indoorspielraum mit Teen's Lounge . Outdoor Spiel & Fun Plätze  
HELLs Frühstück . Minimarkt . Restaurant

[www.hell-tirol.at](http://www.hell-tirol.at) 6263 Fügen, Gageringerstr. 1, Tel. +43 5288 62203

*Spiel, Tiere & Natur erleben*

## ALMGLÜCK FÜR GROSS & KLEIN



**Ein Ausflug zur Gramai Alm im Karwendel ist ein Erlebnis für die ganze Familie.**

Schon der Weg durch das idyllische Falzthurtal stimmt auf Natur, frische Bergluft und eine kleine Auszeit vom Alltag ein. Auf der Alm warten ein großer Spielplatz mit Trampolin und modernen Geräten sowie ein liebevoller Streichelzoo mit Ziegen, Hängebauschweinen, Enten und Kaninchen.



Während die Kinder spielen und Tiere entdecken, können die Erwachsenen die beeindruckende Bergkulisse genießen. So wird der Almbesuch zu einem entspannten Tag voller Natur, Bewegung und tierischer Begegnungen. «

zur Webseite



**GRAMAI ALM**

Gramaistraße 1  
6213 Pertisau am Achensee  
+43 5243 5166  
info@gramaialm.at  
www.gramaialm.at



**FeuerWerk**  
HolzErlebnisWelt



Faszination Holz



Events & Kultur



Gastronomie

**FASZINATION HOLZ**

Wo Waldbaden auf Zero Waste trifft

Ein multimediales Erlebnis zum Thema Holz, Nachhaltigkeit und Umwelt

**KULTUR im FeuerWerk**

Kraftwerk als Kulturraum - Konzerte, Lesungen und Veranstaltungen

**SichtBAR - die Gastronomie im FeuerWerk**

Frühstück, Mittagessen oder ein gemütlicher Kaffee zwischendurch

Ein Zuhause mit Herz

## FERIENHAUS ZUM GROASSVATER



Das Ferienhaus ZUM GROASSVATER in Aschau im Zillertal ist ein Ort mit Herz, Geschichte und ganz viel Gefühl.

Auf 170 m<sup>2</sup> Wohnfläche und mit 455 m<sup>2</sup> privater Grünfläche lädt es dazu ein, anzukommen, durchzuatmen und das Echte zu genießen.

Die gemütliche Tiroler Zirbenstube, warmes Holz und die liebevoll gestalteten Räume schaffen eine Atmosphäre voller Geborgenheit. Draußen warten Obstbäume, Beerensträucher und ein kleiner Bach – ein Garten, der Ruhe schenkt und schöne Momente ganz selbstverständlich macht. Im Sommer locken Natur

und Leichtigkeit, im Winter Wärme und Heimeligkeit.

So wird das Haus zu einem Zuhause auf Zeit: ehrlich, charmant und wie gemacht für gemeinsame Tage mit Familie und Freunden. «



### ZUM GROASSVATER

Fischerweg 1  
6274 Aschau im Zillertal  
+43 (0)676 56 27 007  
info@zum-groassvater.at  
www.zum-groassvater.at

ABENTEUER AM BERG – FÜR DIE GANZE FAMILIE

Bergbahnen Wilder Kaiser®  
ELLMAU-DÖBING

ELLMI'S  
JUBILÄUMSFEST  
AM 19. JULI 2026

Elmi's Zauberwelt am Hartkaiser  
Weißbachgraben 5 | 6352 Ellmau

WWW.ELLMI.AT

Aufatmen und frei werden



Gemütliche Wanderung  
für Jung und Alt, ein Paradies  
für Wanderer und Radfahrer.

Lackenalp  
Gerlos

45 Minuten Gehzeit

Öffnungszeiten:  
10:00 Uhr - 17:00 Uhr

Tel.: 0664/4050204

Zillertaler Schmankerl

schöner Musiknachmittag jeden  
Mittwoch ab Juli und zum  
Almabtrieb am 24.9.2026

Tradition & Herzlichkeit

## GASTHOF AIGNER FÜGEN



Der Gasthof Aigner verbindet gelebte Tradition mit herzlicher Gastfreundschaft.

Seit 1663 werden hier Gäste empfangen, seit 2020 führt die Familie Egger das Haus mit viel Engagement und frischen Ideen. Schritt für Schritt wurde renoviert – vom Speisesaal über die Gaststube bis zur Sky-Sportsbar und den Zimmern. Heute erwarten Gäste gemütliche Doppel- und Familienzimmer mit getrennten Schlafräumen.

Im à la carte Restaurant steht die Chefin selbst am Herd und verwöhnt mit Klassikern wie Wiener Schnitzel oder hausgemachtem Kaiserschmarren bis

hin zu verschiedenen Burger oder herzhaften Steaks aus der Region.

Im Service sorgt die Juniorchefin persönlich für eine herzliche Atmosphäre und übernimmt als Jungsommelier auch die Weinempfehlung – aufmerksam, charmant und mit viel Gespür für die Gäste. «



### GASTHOF AIGNER

Hauptstraße 79  
6263 Fügen  
+43 5288 62231  
office@gasthof-aigner.com  
www.gasthof-aigner.com

KEINE EVENTS  
IN SCHWAZ  
MEHR VERPASSEN!

SILBERSTADT  
schwarz



Alle Veranstaltungen finden Sie im Veranstaltungskalender. Hier werden Sie über das Geschehen in der Silberstadt Schwaz informiert: [www.schwaz.at/kalender](http://www.schwaz.at/kalender)

Advertisement for Bogenpark Hochfügen featuring a target graphic and various outdoor activities.

**BÖGEN PARK**  
HOCHFÜGEN  
1500 m

**BEI SCHÖNWETTER VON JUNI BIS OKTOBER TÄGLICH GEÖFFNET!**  
Erste Startzeit 9.30 Uhr • Letzte Startzeit 16.30 Uhr

**Outdoor-Spaß für die ganze Familie mit über 60 3D-Tierzielen!** Autoanreise oder kostenloser Bus von Fügen aus. Großer Spielplatz mit Wasserattraktionen, Verpflegung, E-Bike-Verleih und Wandermöglichkeiten in Hochfügen.

Gutes Schuhwerk erforderlich - Natur-Berg-Parcours!

BOGENPARK HOCHFÜGEN • 6264 Hochfügen 27 • +43 5280 5312  
info@bogenpark-hochfuegen.at • www.bogenpark-hochfuegen.at

Ein multifunktionaler Treffpunkt - bestens öffentlich erreichbar!

## VERBORGENE SCHÄTZE HAUTNAH

Das Naturparkhaus ist ein beliebter Treffpunkt für Berg- und Kristallfans und bestens mit Öfis (Linie 4102) erreichbar.



Die „Verborgenen Schätze“ lassen Dich eintauchen in die funkeln-de Welt der Kristalle und die Ge-schichte der Zillertaler Alpen. Die-se verdanken ihr heutiges Relief dem Wirken gigantischer Kräfte und dem Wechsel von Warm- und Eiszeiten. Schon Goethe war ein „Fan“ Zillertaler Kristalle. Die Aus-stellung gibt auch Einblicke in den Naturpark, aktuelle Forschungen oder die Alpingeschichte der Re-gion. Das Café „Rast“ mit sonni-ger Terrasse und der Naturgarten laden zu einer gemütlichen Pause

mit Snacks & Getränken ein, wäh-rend sich im Spiel- und Boulder-bereich alle „Kraxlfans“ austoben können. Und im Shop findest Du viele tolle Geschenke. Wir freuen uns auf Dich!

### Eintrittspreise

Erw.: € 12,- Kinder (6-14 J.): € 6,-  
Gruppen-Ermäßigungen mögl.!

### Öffnungszeiten

15. Juni – 18. Sept.: tgl. 8:30-  
12 & 13-17 Uhr. Sonst Mo-Do 8:30-  
12 & 13-17 Uhr, Fr 8:30-12:00 Uhr,  
feiertags geschlossen. <<



### HOCHGEBIRGS-NATUR- PARK ZILLERTALER ALPEN

6295 Ginzling, Nr. 239  
05286-52181

info@naturpark-zillertal.at  
www.naturpark-zillertal.at



myzillertal

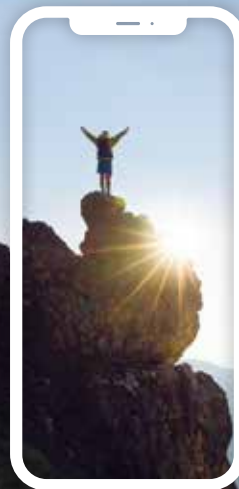
# Suchen. Buchen. Erleben.

Willkommen im  
**Zillertal**

Scanne den QR-Code  
und buche dein nächstes  
Abenteuer im Zillertal!



myzillertal.at



Urlaub mit Weitblick

## AUSSICHTSPLATZL ZILLERTAL



Das Aussichtsplatzl im Zillertal ist ein Rückzugsort für alle, die Erholung, Komfort und beeindruckende Bergblicke suchen.

Die liebevoll eingerichtete Ferienwohnung bietet auf 100 m<sup>2</sup> Platz für bis zu sechs Gäste und verbindet moderne Ausstattung mit alpiner Gemütlichkeit. Drei gemütliche Schlafzimmer, ein geräumiger Wohnbereich und der sonnige Südbalkon mit atemberaubendem Panoramablick machen den Aufenthalt besonders.

Auf 965 Höhenmetern gelegen, ist das Haus ideal für Familien, Paare und kleine Gruppen, die Ruhe

genießen und zugleich das Zillertal aktiv erleben möchten. Ob Skifahren, Wandern, Biken oder einfach entspannen – hier treffen Natur, Wohlgefühl und Urlaubskomfort in perfekter Harmonie aufeinander. «



### AUSSICHTSPLATZL

Tiefenbachweg 30  
6274 Aschau im Zillertal  
+43 664 3973000  
mein@aussichtsplatzl.at  
www.aussichtsplatzl.at

# shopping

Einkaufen im Zillertal



### Qualität, Nachhaltigkeit & Tradition

Im Sennereigeschäft in Fügen warten feine Heumilch-Spezialitäten und regionale Produkte.

Tipp: 24/7 Heumilch-Automat · [www.heumilch.tirol](http://www.heumilch.tirol)



# WUSSTEST DU SCHON?

Interessante Fakten aus dem Zillertal

## Sealzeltn



Der Sealzeltn ist die Zillertaler Bezeichnung für einen traditionellen Tiroler Brauch, bei dem Paten ihren Gottkindern zu Ostern und/oder Allerheiligen Geschenke überreichen. Er ist ein Symbol für die besondere Bindung zwischen Paten und Patenkind. Das Wort „Sealzeltn“ leitet sich von Seelzelten ab. Dies ist ein spezielles Gebäck, ein mürber

Zopfteig mit Rosinen oder Schokostückchen und mit Hagelzucker bestreut. Neuerdings werden auf besonderen Wunsch auch andere Tierformen gebacken. Neu ist auch, dass es zu Hirsch und Henne noch weitere Geschenke vom Paten gibt, etwa Kleidung, Spielsachen oder auch Geld. Daher kommt auch der Name „Gotlpäck“.

Wusstest du schon, dass Mähen früher auf jeden Fall bäuerliche Knochenarbeit war? Wenn man aber „keine Schneid“ hatte, also die Sense stumpf war, ging der Mäher sprichwörtlich durch die Hölle. Der Bauer musste die Sense zunächst einmal dengeln. Dazu wurde sie mit der Schnittfläche auf einen Eisenzapfen, der auf dem sogenannten Dengbankl befestigt war, aufgelegt und mit einem speziellen Hammer grob geglättet. Den „Fein-



schliff“ erhielt die Sense danach mit dem Wetzstein. Der Kumpf ist das an der Hose angehängte und mit Wasser gefüllte Futteral für den Wetzstein.

## Äntlass



Als Äntlass bezeichnen wir im Zillertal eine Prozession, bei der die Dorfgemeinschaft mit Musikkapelle, Kirchenchor, Schützen und Trachtenfrauen betend und musizierend durch das Dorf zieht.

Vier sogenannte „Himmelsträger“ beschützen den Priester mit der Monstranz. Die Reihenfolge der einzelnen Formationen ist genau festgelegt, aber von Dorf zu Dorf unterschiedlich. Auch die Äntlastermine variieren von Ort zu Ort. Fronleichnam (10 Tage nach Pfingsten), Herz Jesu Fest (im Juni), Hoher Frauentag (15. August), Erntedank im Herbst und Rosenkranzfest (1. Sonntag im Oktober) sind dabei die möglichen Anlässe für Prozessionen. <<

## Mähzubehör



  
**BÄCKEREI  
EBERHARTER**

Traditionelles Bäckerhandwerk  
aus Mayrhofen

-  Täglich frische Backwaren
-  Regionale Zutaten
-  Natürliche Herstellung

 Schwendaustraße 197 | 6290 Mayrhofen  
 05285 62 238 |  [www.eberharterbrot.at](http://www.eberharterbrot.at)



**sterndruck**

Drucken anders denken.

Fügen | Zillertal | +43 5288 62925 | sterndruck.at

#alleswaswirlieben

**STADTGALERIEN**  
SHOPPING ERLEBNIS SCHWAZ

**Alles was wir lieben!**

Shopping Kulinarik Events

stadtgalerien.at

seit 1913

**WALDNER**  
Handweberei Zillertal



*Warme Füße*  
warm ums Herz!

Gerne zeigen wir Ihnen unsere schöne Kollektion von Handwebeteppichen

Echte Schafwollteppiche für Gemütlichkeit und Wohlbefinden.

Fischerweg 8 | 6274 Aschau im Zillertal  
+43 5282 2041 | www.handweberei-zillertal.at

## DEINE FREIZEIT UNSERE MISSION

Unter diesem Motto findet man bei ZILLERSPORT, ZILLERBIKE und ZILLERFASHION UNTERLERCHER beste fachliche Beratung und eine einzigartige Auswahl.

Nach dem Umbau des Flagship Stores direkt neben der Zillertal Bundesstraße findet man auf 3 Etagen alles für seinen Lieblingssport, egal ob Outdoor, Tennis, Bike, Fußball, Schwimmen – für Damen, Herren und Kinder – sämtliche Top-Marken sind hier am Start! Zusätzlich wurde 2025 mit der Außenfassade auch das 2. OG komplett neu gestaltet und umfunktioniert in eine Wohlfühlzone für alle Running- und Fitnessbegeisterten (u.a. mit eigener Laufschuh-Analyse) und gemütlicher Aussichtsterrasse.

Im großzügigen OUTLET im Untergeschoss kommen alle Schnäppchenjäger auf ihre Kosten: Wander- und Freizeitschuhe, Skischuhe, Ski, Helme, Bekleidung uvm. zu unschlagbaren Preisen!

Nebenan im ZILLERBIKE kann dann zum passenden Bike-Outlet gleich noch das E-Bike oder Mountainbike für einen tollen Ausflug in die Zillertaler Bergwelt gemietet werden. Natürlich werden hier auch sämtliche Reparaturen an Ihrem eigenen Rad durchgeführt. Im ZILLERFASHION, unserem „SUN“ funkeln die Augen aller Fashionistas – von trendiger Damenmode über Deko, Geschenke, Modeschmuck & coolen Accessoires kann man sich im feinen, kleinen Ambiente inspirieren lassen und für sich selbst shoppen oder aber ein Geschenk für seine Liebsten erwerben und gleich schön verpacken lassen.

Besuchen Sie uns in einem unserer 3 Shops – täglich von Montag bis Samstag – wir freuen uns! «

**ZILLERSPORT**  
**\*ZILLERBIKE**  
**\*ZILLERFASHION**

05288/67670  
[www.unterlercher.tirol](http://www.unterlercher.tirol)



**UNTERLERCHER**  
ZILLERSPORT | ZILLERBIKE | ZILLERFASHION



**NEU!**  
**EINKAUFS-  
ERLEBNIS  
AUF 3 ETAGEN**

**+ OUTLET  
IM KELLER**

LOWA

SALOMON



HOKA



SCOTT

maloja

on-running.com

uvm.



Zillertalstraße 10  
6263 Fügen

T +43 5288 6767-0  
[www.zillersport.at](http://www.zillersport.at)



## SO SCHÖN KANN EINKAUFEN IN TIROL SEIN.

**M**  
MPREIS

Mehr als  
6x in der  
Region  
Zillertal



**B** mit Baguette Bistro

Der echte Tiroler Supermarkt.



Unsere Standorte

Aus der Region. Für die Region.

## REGIONAL. INNOVATIV. TIROLERISCH. SEIT ÜBER 50 JAHREN MPREIS.

Seit über 50 Jahren gehört MPREIS mit zur Landschaft und zum täglichen Leben in Tirol. Heute steht MPREIS für maßgeschneiderte Nahversorgung, regionale Lebensmittelherstellung, Tiroler Gastfreundschaft und echtes Lokalkolorit.

Mit dazu gehören die Baguette Café Bistros und die T&G Märkte mit der besonderen Getränkeauswahl.

Das innovative wie traditionsreiche Unternehmen bereichert das tägliche Leben mit einem vielfältigen Angebot. Das Prinzip der Zusammenarbeit mit regionalen Lieferanten reicht bis zu den Anfängen zurück. Bei Fairtrade und Bio-Produkten war MPREIS Pionier. MPREIS ist nicht nur Händler, sondern auch Lebensmittelhersteller.

«



Produkte aus eigener Landwirtschaft  
HOF-KÄSEREI · HOF-METZGEREI · HOF-IMKEREI



*Geschenkidee*

Gutschein vom Hof Edenlehen im Wert von € 10,- oder € 20,-  
erhältlich an der Rezeption Hotel Edenlehen

Mir freuen uns über euren Besuch! Familie Hundsbichler mit Team  
Hinter dem Bauernhaus Edenlehen · Edenlehen 676 · 6290 Mayrhofen · T. 05285 62300  
Selbstbedienung · 7 Tage/Woche · 24 Stunden

Heu & Stroh

## WO G'WAND HEIMAT TRÄGT



Im Innsbrucker Stadtteil **Walten** liegt mit **Heu & Stroh Trachtenmode** der **Familie Rauscher** ein Ort für alle, die **Tracht leben**.

Qualität, Handwerk und Authentizität stehen im Mittelpunkt – für besondere Anlässe ebenso wie für den Alltag. Vom edlen Dirndl über den Tiroler Anzug bis zur Lederhose verbinden sich klassische Schnitte mit modernen Akzenten.

Hochwertige Materialien, perfekte Passformen und ausgewählte Marken prägen das Sortiment, ergänzt durch eine eigene Strickkollektion – entworfen in Tirol, gefertigt in Österreich.

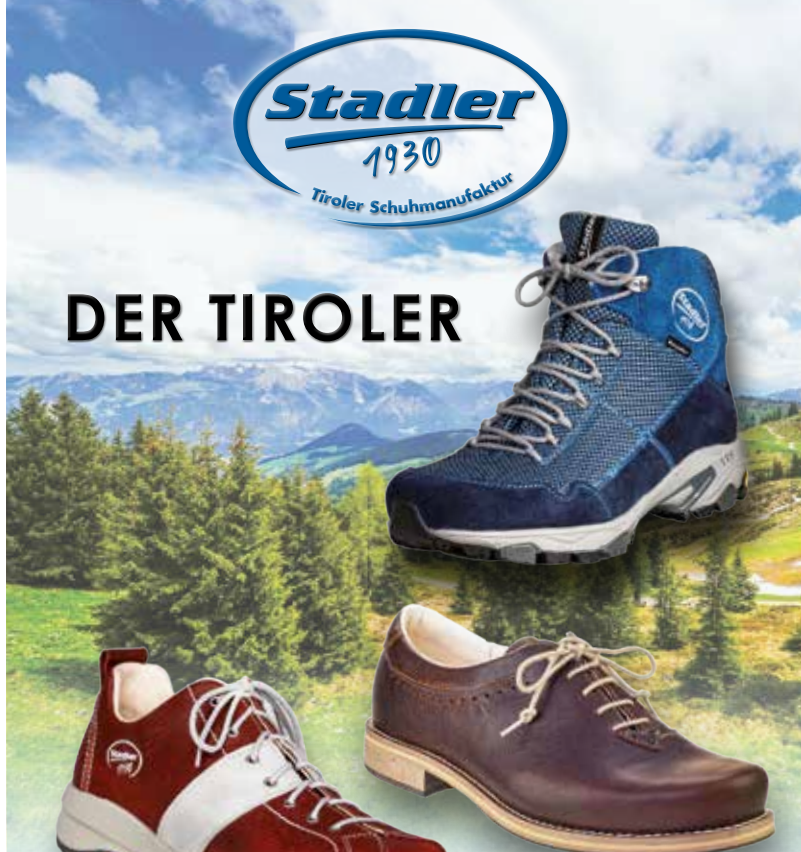
Ein Herzstück ist die **Tiroler Dirndl-Kollektion**, detailverliebt und regional verwurzelt. Auch **Kindertracht** hat ihren Platz, ebenso wie maßgeschneiderte **Vereinstracht** für Schützen, Musik und Gruppen – verlässlich und mit echter Handschlagqualität. «



### HEU&STROH – TRACHTENMODE VON RAUSCHER

Leopoldstrasse 28  
6020 Innsbruck  
0512/578691 |  
0664/2119497

info@heuundstroh.com  
www.heuundstroh.com



## DER TIROLER



### UNSERE PARTNER IM ZILLERTAL

SPORT-SCHUHE UNTERLERCHER · SCHUHHAUS KRÖLL · SPORT-SCHUHE KREIDL  
Fügen 2 x in Mayrhofen Lanersbach



www.stadler-schuhe.at





**Riedel**  
MANUFAKTUR

## ERLEBEN SIE DIE WELT VON RIEDEL!

**RIEDEL – Weltmarktführer für funktionale Weingläser – hat seinen Firmensitz mit Manufaktur in Kufstein, nur wenige Minuten von der Autobahn entfernt.**

Das Familienunternehmen produziert seit 1756 Glas. Ursprünglich in Böhmen beheimatet, fand die Familie nach dem Zweiten Weltkrieg in Kufstein eine neue Heimat. Am Standort erwartet Besucher ein Museum mit Einblicken in die Geschichte der Glasmacherfamilie sowie ausgewählten Exponaten. Höhepunkt ist die Manufaktur: Von einer Galerie aus lässt sich die Arbeit der Glasmacher live erle-

ben. Im Shop und Outlet finden Sie die gesamte RIEDEL Kollektion, viele Einzelstücke und Tischdekorationen. Genießen Sie einen entspannten Aufenthalt auf unserem Firmengelände. <<



**RIEDEL**  
[www.riedel.com](http://www.riedel.com)



*Geschmackig*

Echte Heumilch-Spezialitäten  
mit viel Liebe aus dem Zillertal.

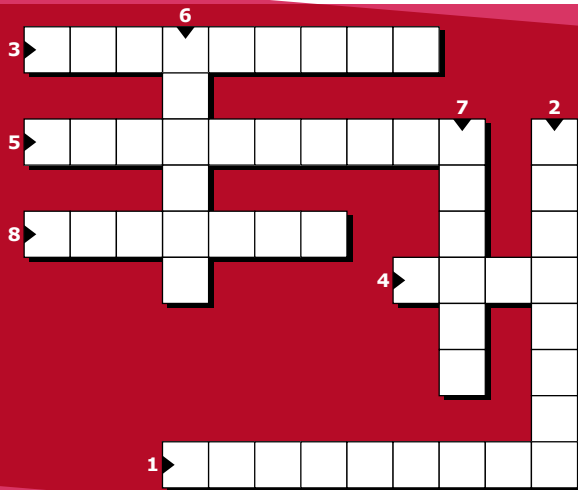


Zillertaler **HEUMILCH**  
SENNEREI in Fügen  
[heumilch.tirol](http://heumilch.tirol)





# KREUZWORTRÄTSEL



- 1 Aus welchem Ort stammt die vorgestellte Musikgruppe?
- 2 Welches Rezept wird beschrieben .....schaumtorte?
- 3 Wo wurde das Foto vom Bauerngartl aufgenommen?
- 4 Wie heißt die alte Frau in der Zillertalsage?
- 5 Wie heißt der höchste Punkt der Fotowanderung?
- 6 Welche Blumen schmücken den Schützenhut?
- 7 Wie nennt man im Zillertal alte, abgetragene Kleider?
- 8 „ameacht“ auf hochdeutsch

Auflösung auf Seite 119

# kulinarium

Die besten Restaurants im Tal



## DON'T DRINK AND DRIVE

Genuss pur – in gemütlicher Atmosphäre  
in Aschau im Zillertal

[www.drink-drive.at](http://www.drink-drive.at)



# Marillenschaumtorte

## Zutaten - Tortenboden:

- 120g Butter
- 120g Staubzucker
- 1 Vanille
- 6 Eier
- 120g geschmolzene Schokolade
- 120g geriebene Haselnüsse
- 30g Biskuitbröseln (6 Biskotten)
- kein Mehl!

## Zubereitung:

Eiklar zu steifem Schnee schlagen. Butter, Dotter, Zucker, Vanille und geschmolzene Schokolade schaumig rühren. Haselnüsse und Biskuitbröseln mit dem steifen Schnee untermischen. In befettete Tortenform füllen und bei 175° ca. 50 – 60 min backen.

Den ausgekühlten Tortenboden wieder in die saubere Form geben, mit Pergamentpapier umlegen (mind. 5 cm über den Rand).

## Zutaten - Schaummasse:

- 150g Marillenschaummasse
- 100g Staubzucker
- 3/8 l Rahm
- 5 EL Weißwein
- 6g Gelatine (4 Blatt)
- gehackte dunkle Schokolade

## Zubereitung:

Rahm steif schlagen. Marmelade und Zucker schaumig rühren. Gelatine laut Anleitung in Weißwein auflösen und zur Masse geben. Den steifen Schlagrahm unterziehen, sofort abfüllen, die Oberfläche glattrütteln und kühl stellen. Den Kuchen mit gehackter Schokolade bestreuen und Papierstreifen vorsichtig ablösen.



# BERGVERLIABT – ALMGASTHOF TALBLICK



Nehmen Sie sich eine Auszeit! Genießen Sie das herrliche Panorama und die Ruhe auf der Sonnenseite des Zillertals in familiärer Atmosphäre. Ob für Wanderer, Sonntagsausflügler oder Familien – unsere reichhaltige Speisekarte bietet für jeden etwas!

Sie erreichen uns über einen schönen Rundwanderweg mit Kreuzwegstationen ab dem Camping Aufenfeld (ca. 1,5 - 2h Aufstieg), aber auch bequem mit dem



PKW von Stumm/Ahrnbach (Aufahrt liegt zwischen der Pizzeria „Mug“ und dem „Rissbacherhof“). Durchgehend Warme Küche von Freitag bis einschließlich Montag von 11:30 bis 20:00 Uhr!

**An den Samstagen von Mitte Mai bis Anfang September finden wieder unsere Grillabende statt.** Gerne gestalten wir auch Ihre Firmen- und Familienfeste! «



## ALMGASTHOF TALBLICK

Koglstraße 6 • 6274 Aschau  
05282/50975  
www.gasthof-talblick.at  
Geöffnet: FR-MO & an Feiertagen

# Almdiele

Restaurant • Appartements  
Hart auf der Sonnenseite des Zillertals

- Ganztags warme Küche
- Zillertaler Hausmannskost



„ALL YOU CAN EAT“  
*Barbecue Buffet*  
Donnerstag, Freitag  
& Samstag  
ab 18.00 Uhr

RUHETAGE, VERANSTALTUNGEN,  
ECT. SIEHE [www.almdiele.at](http://www.almdiele.at)

## Naturerlebnisweg

Vogellehrpfad und Schleierwasserfall

- Spielplätze • Abenteuer Wasser
- Naturkunde • Kettenbrücke
- Kletterturm

URLAUBS-APPARTEMENTS  
FÜR 2 BIS 9 PERSONEN!

Lass Dich  
VERWÖHNEN!

Familie Brunner Nail  
6265 Hart • Wasserfallstraße 36  
Tel. +43 5288 / 62596 • office@almdiele.at









Follow us #granatalm . [www.granatalm.at](http://www.granatalm.at) . [info@granatalm.at](mailto:info@granatalm.at)

**Sankt Pankraz**  
GASTHAUS

...urig, fein & guat

**Alla gfrein ins auf enk!**

**RESERVIERUNG UNTER:**  
+43 (0) 5288/63527  
6264 Fügenberg  
Öffnungszeiten & Infos:  
[www.gasthaus-stpankraz.at](http://www.gasthaus-stpankraz.at)

♥ Traditionelle Zillertaler Küche ♥ Kaffee ♥ Kuchen ♥ Eis

**tiroler**  
VERSICHERUNG

**TIROLER Versicherung**  
Münchner Straße 20, 6130 Schwaz  
[schwaz@tiroler.at](mailto:schwaz@tiroler.at) • 05242/62398  
[www.tiroler.at](http://www.tiroler.at)

**BAR • RISTORANTE • VINOTECA**

**PANE E VINO** – Da Michele

Hauptstraße 456 • 6290 Mayrhofen • +43 5285 63418 • [www.pane-e-vino.net](http://www.pane-e-vino.net)  
ÖFFNUNGSZEITEN: MO-SA 10:00-23:00 UHR

**Der Goglhof**

*Urlaub, Kulinarik, Erlebnis & mehr*

UNSER TIPP:  
*Gutscheine VOM GOGLHOF*

*Unsere Highlights:*

- Hutessen
- Steakabende
- Ripperlessen (freitags)
- Feiern aller Art

6264 Fügenberg • Panoramastraße 50 • +43 (0)5288/62725  
[info@goglhof.at](mailto:info@goglhof.at) • [www.goglhof.at](http://www.goglhof.at)

**Ein Haus mit 185 Jahre Tradition**  
Tiroler Wirtshauskultur mit Fokus auf heimische Produkte und erlesenen Spitzenweine

**Gasthof Hotel Post\*\*\*\***  
Familie Rainer  
Oberdorf 6, 6261 Strass im Zillertal  
Tel: +43-5244-62119 – [info@gopost.at](mailto:info@gopost.at)

**GASTHOF HOTEL POST**

Montag Ruhetag im Restaurant!

Gasthof Thanner

## ERHOLEN VOM STRESS DES ALLTAGS



### Familiäre Atmosphäre

Unser Gasthof mit dem Gästehaus Rainerhaus befindet sich im Feriendorf Brandberg, nur 6 km entfernt von Mayrhofer in ruhiger und sonniger Lage. Lassen Sie sich vom einzigartigen Panorama des hinteren Zillertales verzaubern. Genießen Sie die Ruhe, familiäre Atmosphäre und Gastfreundschaft und erholen Sie sich in sauberer Bergwelt vom Stress des Alltags. Unsere gemütlichen Zimmer bie-



ten einen spektakulären Blick auf die Zillertaler Alpen.

### Kulinarik im Gasthof Thanner

Erleben Sie in unserem Restaurant den kulinarischen Genuss und lassen Sie sich mit regionalen Köstlichkeiten verwöhnen. «



### GASTHOF THANNER

Familie Dornauer  
6290 Brandberg 8  
T: +43 5285 62376  
info@gasthofthanner.at  
www.gasthofthanner.at



WWW.HOTEL-SCHIESTL.AT



modern & traditionell

Besuchen Sie unser à la carte RESTAURANT. Lassen Sie sich von den kulinarischen Köstlichkeiten unseres Küchenteams verzaubern. Täglich durchgehend bis 21.00 Uhr geöffnet.

Wohlfühlhotel  
**SCHIESTL**  
★★★★★

*Vitaltag  
im Schiestl*

Inklusive Frühstück,  
Nachmittagsjause,  
Schwimmbäder, Sauna,  
Dampfbäder,  
Handtücher und  
Bademantel.

55 €



A-6264 Fügenberg • Hochfügener Str. 107 • Tel. +43-(0)5288/62326

# MOUNTOPOLIS

## SKYRIDE AHORN

**NEU!**



[mountopolis.at](http://mountopolis.at)



*Amussorledner*

## WESTERN STEAKHOUSE

6274 Aschau  
Tel. 0676 912 99 43  
[www.western-steakhouse.at](http://www.western-steakhouse.at)

**ban Weher**

**GASTHOF HAMBURG**  
RESTAURANT • HART IM ZILLERTAL

glutenfreie Küche

Harterstraße 64  
6265 Hart im Zillertal  
Telefon: +43 5288 62301  
[www.gasthof-hamburg.at](http://www.gasthof-hamburg.at)

*Kaffee, Kuchen und mehr in Hippach*

A-6283 HIPPACH  
TEL: 05282/3651  
[WWW.KONDITOREI-KROELL.AT](http://WWW.KONDITOREI-KROELL.AT)

*Café • Konditorei • Alpenkaffee • Festlichkeiten • Apartments*

TIROLER STUBE RESTAURANT

ZILLERTALER KÖSTLICHKEITEN ♥ BAR

LOUNGE SKY ♥ DART ♥ BILLARD

FÜR JUNG & ALT ♥ SONNENTERRASSE

*wir freuen uns auf euch*

## Landhaus Carla

gegenüber dem Bahnhof Mayrhofen | Schwendaustr. 197 | 6290 Mayrhofen  
+43 5285 62791 | [info@landhaus-carla.at](mailto:info@landhaus-carla.at) | [landhaus-carla.at](http://landhaus-carla.at)

## Sidan

**Hotel Restaurant Pizzeria Sidan**  
Mühlbach 281 • 6283 Schwendau  
[info@sidan.at](mailto:info@sidan.at) • 05285 63 698  
Öffnungszeiten: [www.sidan.at](http://www.sidan.at)

## Latschenalm

GERLOS

*15 Minuten vom das legend Bergstation*

*Griab enk, ba ins auf da Obm!*

GEÖFFNET VON JUNI BIS OKTOBER & VON DEZEMBER BIS APRIL

IM SOMMER MITTWOCHS RUHETAG  
IM WINTER MI & SA RUHETAG

SONNENTERRASSE, TIERGEHEGE, SPIELGÄNDE, ALMKAPELLE, LATSCHEENSEE, SAGENWEG, INDOOR SPIELRAUM uvm.

*Wasser Eisbe vom 11-15 Uhr*

*Mia ghein ins auf enk!*

Familie Michael Emberger  
Gerlos 307a | 6281 Gerlos  
+436644132545  
[info@latschenalm.com](mailto:info@latschenalm.com)  
[www.latschenalm.com](http://www.latschenalm.com)

[WWW.LATSCHENALM.COM](http://WWW.LATSCHENALM.COM)

ANNA'S STUBN

## GESCHICHTE, KULINARIK & ALPINE LUXUS IN UDERN



Tief und doch am Puls der Zeit: Im ANNA'S STUBN im PACHMAIR 1453 apart resort trifft alpine Tradition auf moderne Kulinarik. Hier wird gekocht mit Herz, Hand und Haltung – ehrlich, regional und mit einem Hauch Luxus.

Neben Klassikern wie **Wiener Schnitzel**, **Kasspatzln** und **Tiroler Tris** finden sich auf der Karte auch **zeitgemäße Gerichte** wie **Trüffelpasta**, **Bowls** oder **Burger** – fein interpretiert und mit Stil serviert.

Starte genussvoll in den Tag mit dem **Anna's Genießerfrühstück**, täglich von **07:00 bis 10:30 Uhr** um **€ 26 pro Person**, auch für externe Gäste geöffnet.

Am Abend – **Donnerstag bis Montag** – laden **exklusive**

**Stuben, Indoor-Kinderspielräume** und eine **stylistische Bar** sowie **Sonnenterasse** zum Verweilen ein. Jeden **Freitag** sorgt **Live-Musik** für entspannte Stimmung und gute Laune. «

zum Restaurant



**ANNA'S  
STUBN**  
casual dining

**ANNA'S STUBN  
CASUAL DINING**

Dorfstraße 62 | 6271 Uderns  
+43 (0)5288/62521  
info@pachmair.com  
www.pachmair.com



Ein Schmuckstück im Herzen der Zillertal Arena

den schönsten Blick ins Zillertal

- ♥ Direkt an der Mittelstation der Rosenalmbahn Zell am Ziller gelegen
- ♥ Erreichbar mit der Rosenalmbahn oder mit dem Auto
- ♥ Ideal auch für Geburtstage, Hochzeiten und Feiern

**WIESEN  
alm**

Rohrberg 120 · 6280 Rohrberg · T. +43 664 96 183 68  
info@wiesenalm.at · www.wiesenalm.at



Früher & Heute

## GEMÜSEGARTEN – HOCHBEET



Dieses herrliche Bild eines Bauernhofes in Brandberg mit hoch über dem Zillertal thronenden Brandberger Kolm zeigt im Vordergrund auch ein typisches Bauerngartl. Genauso wie man es früher allorts angelegt hat: Eine bunte Blütenvielfalt, Gemüse, Heilkräuter und Obst. Der Selbstversorgergarten sollte das ganze Jahr über Ertrag abwerfen, also musste die Bepflanzung gut durchdacht sein. Traditionell wird das Gartl mit einem einfachen Lattenzaun umgrenzt, um „hungrige“ Wild- und Haustiere aus den Beeten fernzuhalten.

Ein Hochbeet modernen Stils ist die ideale Lösung, privaten Gemüseanbau auf kleinstem Raum zu betreiben. Sogar auf Terrassen lässt es sich problemlos aufstellen. Die Erhöhung der „Arbeitsfläche“ wirkt rückenschonend und bietet im Idealfall auch etwas mehr Schutz vor Gartenschädlingen.



Gefüllt wird es schichtweise von grob bis fein mit Ästen, Heckenschnitt, Laub, Rastenschnitt, grobem Kompost und feiner Hochbeeterde. Durch die Verrottung dieser Materialien entsteht Zersetzungswärme und fördert damit eine relativ frühe Ernte von Gemüse.

# events

Alle Events und Veranstaltungen im Tal



### TIPP:

Alle Veranstaltungstermine und Infos unter [www.zillertal.net/service/veranstaltungen](http://www.zillertal.net/service/veranstaltungen)

Mittendrin im Dorfgeschehen:

## IM SCHLOSS FÜGEN IST IMMER WAS LOS

Neu ab  
Juni: Die  
Fiegrerin



Bei uns zusammen, was zusammengehört: frischer Wind in alten Mauern, unerwartet vielfältige Veranstaltungen und echte Genussmomente.

Unsere zahlreichen Events verbinden lässige Erlebnisse mit historischem Ambiente und schaffen besondere Momente für die ganze Familie. Unter [www.schlossfuegen.at](http://www.schlossfuegen.at) findet man alle Eventtermine im Überblick!

Und ganz neu ab Juni: Das Bistro & Café „die Fiegrerin“ öffnet seine Pforten! Ob üppiger Brunch oder außergewöhnlich kreative Köstlichkeiten: Bei uns wird Vielfalt über den

Tellerrand hinaus zelebriert und regionale Qualität mit einer Prise Extravaganz verfeinert. Ganz ungezwungen & einfach lässig!

Öffnungszeiten „die Fiegrerin“: Donnerstag-Montag von 09.00 bis 22.00 Uhr | Dienstag + Mittwoch Ruhetag «



**SCHLOSS FÜGEN**  
Dorf-Platz 9 | 6263 Fügen  
+43 676 4704170  
[office@schlossfuegen.at](mailto:office@schlossfuegen.at)  
[www.schlossfuegen.at](http://www.schlossfuegen.at)



**ferienhotel  
hoppet**  
★★★★

Berge bieten mehr!

**All-Inklusive-Pauschale**

FERIENHOTEL HOPPET  
FAMILIE HAUN  
Kirchplatz 6 | 6265 Hart im Zillertal  
Tel: +43 5288 62220 | [info@hoppet.at](mailto:info@hoppet.at)  
[www.hoppet.at](http://www.hoppet.at)

**HAPPY HOPP**  
krüpfen, klettern, laufen, toben

**DER TIROLER INDOOR - SPIELPARK**  
2.000 m<sup>2</sup> Kinderspielparadies  
Öffnungszeiten und Ruhetage  
siehe [www.happyhopp.at](http://www.happyhopp.at)

Bei jedem Wetter - ganzjährig

[www.happyhopp.at](http://www.happyhopp.at)

Mooswinkel 7, 6134 Vornapf



gfiarig

ZILLERTALER  
WÖRTERBUCH

ZILLERTALERISCH - HOCHDEUTSCH

<i>gfiarig</i>	<i>praktisch</i>
<i>u"gfiarig</i>	<i>unpraktisch</i>
<i>hälbs Zumml – hälbs Koab</i>	<i>nicht Fisch und nicht Fleisch; nicht so aber auch nicht anders</i>
<i>Hudang</i>	<i>alte, abgetragene Kleider</i>
<i>Greggn</i>	<i>kleiner, frecher Bub</i>
<i>a da Oachte liegen</i>	<i>das liegt in der Familie</i>
<i>a foasta, leibiga Gsellin</i>	<i>eine korpulente Frau</i>
<i>hinterfotzig</i>	<i>listig-gemein</i>
<i>Knoile</i>	<i>Stoff- oder Wollknäuel</i>
<i>Knödl</i>	<i>Knödel</i>
<i>einentln</i>	<i>Säumen von Stoff</i>
<i>Wëta ummeschtian</i>	<i>Wetter stellt sich um</i>
<i>zwoadaleu</i>	<i>zweierlei</i>
<i>siemdaleu</i>	<i>sieben verschiedene</i>
<i>ameacht</i>	<i>früher</i>
<i>epass bsundach</i>	<i>etwas Besonderes</i>

Auch zum  
ANHÖREN auf  
zillertal.net



**Auf der Maxhütte:**

Lisa fragt den Hüttenwirt, ob sie auch Kuchen hätten. Darauf der Wirt: „Jä, siemdaleu!“ Lisa blickt verschämt zu ihrer Mama: „W a s für ein Kuchen?“ Der Wirt bemerkt, dass Lisa das Wort „siemdaleu“ nicht kennt. Er nimmt sie bei der Hand, geht mit ihr zur

liebvoll gestalteten „Kuchenspeisekarte“ bei der Hütteneingangstür und klärt auf: „Die Kuchen in den geöffneten Fenstern stehen zur Auswahl – heute sind es noch alle sieben. Wenn ein Kuchen fertig ist, wird die Klappe zugemacht.“



wenn Musik Familiensache ist

# DIE MAYRHOFNER

„Die Mayrhofner“ zählen seit vielen Jahren zu den prägenden Stimmen der Zillertaler Volksmusik. Verwurzelt in ihrer Heimat und zugleich offen für musikalische Weiterentwicklung, haben sie sich mit ihrem unverfälschten Stil weit über Tirol hinaus einen Namen gemacht. Ihr Erfolgsgeheimnis liegt dabei nicht nur in ihrer Musik, sondern auch in ihrer Haltung: authentisch bleiben, den eigenen Weg gehen und die Freude am Musizieren in den Mittelpunkt stellen.

Die Geschichte der Gruppe beginnt mit Erwin Aschenwald sen., der schon früh seine Leidenschaft für die Musik entdeckte. Aufgewachsen im Stilluptal, geprägt von der Natur und dem einfachen Leben auf der Alm, entwickelte er ein feines Gespür für Melodien und Texte.



„wer in den Spuren  
anderer läuft, hinter-  
lässt keine eigenen!“  
- Erwin Aschenwald sen.

Nach musikalischer Ausbildung und ersten Erfolgen – darunter ein ausgezeichneter erster Platz beim österreichischen Akkordeonwettbewerb – legte er den Grundstein für seine weitere Laufbahn und gründete schließlich das „Mayrhofner Duo“, aus dem sich Schritt für Schritt die heutige Formation entwickelte. Es entstanden Lieder wie der „Sonntagsjödler“, „der Geigenopa“, „Schei-wi-dei“, „Hallo, kleine Maus“ u.v.m.

Im Laufe der Jahre wuchs nicht nur das musikalische



Foto: © Thomas Eberharter Photography

Repertoire, sondern auch die Besetzung. Aus den Anfängen entstand eine Gruppe, die heute als „Die Mayrhofner“ bekannt ist und mit zahlreichen Auftritten im In- und Ausland ihr Publikum begeistert. Die Musik führte sie dabei weit über die Grenzen Österreichs hinaus und machte sie zu musikalischen Botschaftern ihrer Heimat.

Besonders prägend ist jedoch die familiäre Komponente: Mit Erwin Aschenwald jun. und Michael Aschenwald stehen heute zwei Generationen

gemeinsam auf der Bühne. Ergänzt durch Ulli Huber entsteht eine Formation, die Erfahrung und neue Impulse vereint. Jeder bringt seine eigenen musikalischen Stärken ein – von Gesang über Violine und Steirische bis hin zu Gitarre, Schlagzeug und Bass – und trägt damit zum unverwechselbaren Klangbild bei.

Gerade diese Mischung macht „Die Mayrhofner“ aus. Die gewachsene Vertrautheit innerhalb der Familie sorgt für ein besonderes Zusammenspiel.



das man hört und spürt. Gleichzeitig bleibt genügend Raum für individuelle Ideen und Weiterentwicklung. So entsteht eine Musik, die traditionell verwurzelt ist und dennoch lebendig bleibt.

„Die Mayrhofner“ zeigen eindrucksvoll, dass Volksmusik dann am stärksten wirkt, wenn sie ehrlich bleibt. Mit ihrer Bodenständigkeit, ihrem musikalischen Können und ihrer spürbaren Freude auf der Bühne haben sie sich ihren festen Platz in der Szene erarbeitet – und begeistern ihr Publikum bis

heute mit genau dem, was sie ausmacht: echte Musik aus dem Herzen des Zillertals.

Und genau diese Verbindung aus musikalischer Qualität, gelebter Tradition und echtem familiären Zusammenhalt macht sie zu einer ganz besonderen, ja einzigartigen Familie. «

## Die Mayrhofner

### DIE MAYRHOFNER

Tuxerstr. 748a  
6290 Mayrhofen  
05285-628 13  
info@mayrhofner.at  
www.mayrhofner.at

# Erwecke den Ritter in dir.

Das Mittelalter zum Angreifen:  
Alte Mauern, versteckte Winkel und geheime Türme.  
Spannende Museen, ein grandioser Ausblick und finstere Verliese. Auf der Festung Kufstein gibt es für kleine und große Besucher viel Spannendes zu erleben.

Einen Abstecher sollten Sie  
unbedingt im Schilde führen.



[www.festung.kufstein.at](http://www.festung.kufstein.at)

**K**  
**KUFSTEIN**  
Festung Kufstein

# EVENTS

## JUNI 2026

**02** „Der Zerrissene“ 20 Uhr  
DI » Uderns/ Steudltenn

**03** „Der Zerrissene“ 20 Uhr  
MI » Uderns/ Steudltenn  
**Eröffnungskonzert BMK Uderns** 20:30 Uhr  
» Uderns/ Festhalle

**04** **Blechlawine** » Mayrhofen/  
DO Waldfestplatz

**05** **Blechlawine** » Mayrhofen/  
FR Waldfestplatz  
**Blechlawine** » Penken/  
Gschösswandhaus  
**CD-Präsentation - „Ziller-**

**„taler Spitzbuam“** 20 Uhr  
» Fügen/ Badwandl  
**„Der Zerrissene“** 20 Uhr  
» Uderns/ Steudltenn  
**Kinderfest** 14 Uhr  
» Fügen/ Schlossplatz

**06** **Blechlawine** » Mayrhofen/  
SA Waldfestplatz  
**„Der Zerrissene“** 20 Uhr  
» Uderns/ Steudltenn  
**Festkonzert BMK Stumm**  
20:15 Uhr » Stumm/ Mittel-  
schule  
**„Inked & Sparkling“**  
16:30-20 Uhr » Mayrhofen/  
Spritzeria Morgenstern  
**„Marc Pircher“** 18 Uhr  
» Ried/ Musikpavillon

**07** **Almerisch gsungen &**  
SO **gspielt** » Pertisau/ Gramai  
Alm  
**„Der Zerrissene“** 17 Uhr  
» Uderns/ Steudltenn  
**„Marc Pircher“** 11 Uhr  
» Ried/ Musikpavillon

**11** **After Work Shopping mit**  
DO **Live-Musik** 16-21 Uhr  
» Fügen/ König  
**Robert Stadlober singt u.**  
**spielt Tucholsky** 20 Uhr  
» Uderns/ Steudltenn

**12** **Bauern- und Genussmarkt**  
FR 9 Uhr » Fügen/ Schloss  
**Nina Hartmann mit Good**  
**Weibrations** 20 Uhr  
» Uderns/ Steudltenn

**13** **BÄM-VALLERA - Markus**  
SA **Linder** 20 Uhr » Uderns/  
Steudltenn

**Mayrhofner Vereinefest**  
15 Uhr » Mayrhofen/ Wald-  
festplatz  
**David Mana Group** 20 Uhr  
» Tux/ Tux-Center  
**„Sichtbar Jung“** 20 Uhr  
» Fügen/ FeuerWerk

**14** **Frühschoppen - Original**  
SO **Almrauschklang** » Going/  
Blattlalm  
**PRIMA FACIE - Suzie**  
**Miller** 20 Uhr » Uderns/  
Steudltenn

**16** **Eröffnungskonzert BMK**  
DI **Fügen** 20:30 Uhr » Fügen/  
Festhalle

**20** **Beat & Breakfast - DJ**  
SA **Hoody** » Fügen/ Gastron-  
omie Unterlercher  
**Feuerwehrfest** » Ried



### Brindlingalm auf 1823m

Fam. Sporer, 6283 Hippach, Hochschwendberg  
traudi.sporer@gmx.at • 0664/2636106

**Fam.freundl. Wanderung** (1 Std.) ab GH Mösl  
(Höhenstraße). Gutes Essen & herrlicher Blick ins Tal



### Pizzeria La Strada - Harterhof

Harterstraße 30 • 6265 Hart im Zillertal  
05288/62300 • info@pizzerialastrada.at

**HOLZOFENPIZZA** - Auch zum Abholen!  
Familiäres und gemütliches Ambiente.

**Jazzbrunch - Kirchmair Trio** 10 Uhr » Fügen/ FeuerWerk

**Sonnwendfeuer** » Ellmau-Going/ Bergbahnen Wilder Kaiser

**21**  
SO **Familien-Sommerfest** 14 Uhr » Bruck/ Gemeindeplatz

**24**  
MI **„Der Tausch oder das letzte Angebot“** 20 Uhr » Uderns/ Steudltenn

**Platzkonzert** 20 Uhr  
» Strass/ Gemeindeplatz

**25**  
DO **„Der Tausch oder das letzte Angebot“** 20 Uhr » Uderns/ Steudltenn

**26**  
FR **„Der Tausch oder das letzte Angebot“** 20 Uhr » Uderns/ Steudltenn

**27**  
SA **Alpenparty - Landjugend** 19 Uhr » Mayrhofen/ Wald- festplatz

**Dämmerstopp** 18 Uhr  
» Finkenberg/ Pavillon

**„Der Tausch oder das letzte Angebot“** 20 Uhr  
» Uderns/ Steudltenn

**F3A Weltcup im Modell- flug** 9 Uhr » Fügen/ Mo- dellflugplatz

**Markttag beim Steud- ler** 9-12 Uhr » Uderns/ Steudltenn

**Original Wiener Prater- kasperl (ab 3)** 10:30 Uhr  
» Uderns/ Steudltenn

**28**  
SO **F3A Weltcup im Modell- flug** 9 Uhr » Fügen/ Mo- dellflugplatz

**Schützenfest am Peatach- tog** 11 Uhr » Kaltenbach/ Musikpavillon

**30**  
DI **„Ganz im Ernst“ - Erwin Steinhauer** 20 Uhr  
» Uderns/ Steudltenn

## JULI 2026

**01**  
MI **„Der Tausch oder das letzte Angebot“** 20 Uhr  
» Uderns/ Steudltenn

**Kinderfest** 14 Uhr  
» Aschau/ Westernfort  
Aufenfeld

**02**  
DO **After Work Shopping mit Live-Musik** 16-21 Uhr  
» Fügen/ König

**„Der Tausch oder das letzte Angebot“** 20 Uhr  
» Uderns/ Steudltenn

**03**  
FR **Ausstellung „Eine Reise durch die Zeit“** 17 Uhr  
» Ried/ Pfarrsaal

**„Der Tausch oder das letzte Angebot“** 20 Uhr

» Uderns/ Steudltenn

**Kinderfest** 14 Uhr

» Fügen/ Schlossplatz

**Sommermarkt** 15 Uhr

» Tux/ Mehlerhaus

**04**  
SA **Ausstellung „Eine Reise durch die Zeit“** 17 Uhr

» Ried/ Pfarrsaal

**„Der Tausch oder das letzte Angebot“** 20 Uhr

» Uderns/ Steudltenn

**Dorffest** 16 Uhr » Fügen/  
Schlossplatz

**„Inked & Sparkling“**

16:30-20 Uhr » Mayrhofen/  
Spritzeria Morgenstern

**05**  
SO **Almerisch gsungen & gespielt** » Pertisau/ Gramai  
Alm



### Café Restaurant Edhof

Kapfingstr. 11, 6263 Fügen • 0676/4467402  
info@restaurant-edhof.at. Ein kulinarisches Erlebnis!  
Montag & Dienstag Ruhetag!

**Zu empfehlen: unsere Steaks!**



### Gschösswandhaus - Penken 1.800m

Penkenberg 602, 6290 Mayrhofen  
info@gschoesswandhaus.at • 05282/62880

**Ein Geheimtipp:** herrliche Sonnenterrasse, frisch zubereitete Speisen & herzliche Bedienung.

„250 Jahre Schützenkompanie Ried-Kaltenbach mit Bataillonstreffen“ 9:30 Uhr » Ried

**07**  
DI „Dudeldiva“ - Agnes Palmisano 20 Uhr » Uderns/ Steudltenn

**08**  
MI „Der Tausch oder das letzte Angebot“ 20 Uhr » Uderns/ Steudltenn  
**Kinderfest** 14 Uhr  
» Aschau/ Westernfort  
Aufenfeld  
**Kinderfest** 10:30 Uhr » ZillertalArena/ Fichtenschloss

**09**  
DO „Der Tausch oder das letzte Angebot“ 20 Uhr » Uderns/ Steudltenn

**10**  
FR **Bauern- und Genussmarkt** 9 Uhr » Fügen/ Schloss

**Blechlawine am Berg**  
» Penken/ Granatalm  
**„Der Tausch oder das letzte Angebot“** 20 Uhr  
» Uderns/ Steudltenn  
**Festival - Circus-Theater-Roncalli (bis 30.8.)**  
» Wattens/ Swarovski Kristallwelten  
**Feuerwehrfest** 18:30 Uhr  
» Kaltenbach/ Pavillon  
**Kinderfest** 14 Uhr  
» Fügen/ Schlossplatz  
**Sommerkino** 21 Uhr  
» Gerlos/ Musikpavillon  
**Street Food Market** 12 Uhr  
» Zell/ Musikpavillon  
**Ursprung Buam Fest** »  
Mayrhofen/ Waldfestplatz

**11**  
SA „Der Tausch oder das letzte Angebot“ 20 Uhr  
» Uderns/ Steudltenn  
**Street Food Market** 11 Uhr



6290 Mayrhofen 412

täglich geöffnet von 20:30 bis 03:00 Uhr



Im Apropos tritt man ein - und lässt den Alltag einfach draußen stehen. Zwischen Gesprächen, Lachen und guten Drinks wird die Nacht leichter, unbeschwerter, vielleicht sogar ein Stück glücklicher. Und wenn man wieder geht, nimmt man genau dieses Gefühl mit.



medalp  
Zillertal

medalp-zillertal.at



» Zell/ Musikpavillon  
**31. Uderner Dorffest** 19  
Uhr » Uderns/ Schulplatz  
**Ursprung Buam Fest** »  
Mayrhofen/ Waldfestplatz

**12**  
SO  
„Hochmair, wo bist du?“ -  
**Philipp Hochmair** 17 & 20  
Uhr » Uderns/ Steudltenn  
**Ursprung Buam Fest** »  
Mayrhofen/ Waldfestplatz

**14**  
DI  
**Sun, Fun & Planschparty**  
12 Uhr » Finkenberg/ Er-  
lebnisfreibad  
**WM Public Viewing** Je-  
weils 1 Std. vor Anpfiff  
» Fügen/ Schlossplatz

**15**  
MI  
**Kinderfest** 14 Uhr  
» Aschau/ Westernfort  
Aufenfeld  
**Kinderfest** 10:30 Uhr » Zil-  
lertalArena/ Fichtenschloss

**Platzkonzert** 20 Uhr  
» Strass/ Gemeindeplatz  
**„Staner Blech“**  
» Penken/ Granatalm  
**WM Public Viewing** Je-  
weils 1 Std. vor Anpfiff  
» Fügen/ Schlossplatz

**17**  
FR  
**American Music Abroad**  
20 Uhr » Ried/ Pavillon  
**Kinderfest** 14 Uhr  
» Fügen/ Schlossplatz  
**Sommerkino** 21 Uhr  
» Zell/ Musikpavillon  
**Sommermarkt** 15 Uhr  
» Tux/ Mehlerhaus  
**Walking Dinner** 17:30 Uhr  
» Gerlos/ Hauptstraße

**18**  
SA  
**Beat & Breakfast - DJ  
Hoody** » Fügen/ Gastrono-  
mie Unterlercher  
**Feuerwehrfest** 15 Uhr  
» Finkenberg

**Staudenfest der Schüt-  
zenkompanie** 18 Uhr  
» Tux-Vorderlanersbach/  
Dorfplatz  
**WM Public Viewing** Je-  
weils 1 Std. vor Anpfiff  
» Fügen/ Schlossplatz

**19**  
SO  
**Frühschoppen - Original  
Almrauschklang** » Going/  
Blattlalm  
**„20-Jahr-Jubiläum“ - Kin-  
derfest** » Ellmau/ Ellmi's  
Zauberwelt  
**WM Public Viewing** Je-  
weils 1 Std. vor Anpfiff  
» Fügen/ Schlossplatz

**22**  
MI  
**Kinderfest** 14 Uhr  
» Aschau/ Westernfort  
Aufenfeld  
**Kinderfest** 10:30 Uhr » Zil-  
lertalArena/ Fichtenschloss

**24**  
FR  
**Kinderfest** 14 Uhr  
» Fügen/ Schlossplatz  
**Sommerkino** 21 Uhr  
» Gerlos/ Musikpavillon

**25**  
SA  
**Stummer Dorffest** 17 Uhr  
» Stumm

**26**  
SO  
**2. Fügener Dorffrüh-  
schoppen** 10:30 Uhr  
» Fügen/ Schlossplatz  
**Kinderfest** 13 Uhr  
» Lanersbach/ Eggalm  
**Waldfest - Schützenkom-  
panie** 11 Uhr » Mayrhofen/  
Waldfestplatz

**29**  
MI  
**Kinderfest** 14 Uhr  
» Aschau/ Westernfort  
Aufenfeld  
**Kinderfest** 10:30 Uhr » Zil-  
lertalArena/ Fichtenschloss



### Annis Hofladen - Greidlhof

Hochfügenerstraße 6 • 6263 Fügen  
geöffnet: DI & FR 15:00 - 18:30 Uhr  
sowie nach telefonischer Vereinbarung  
0676/356 08 90 • [www.greidlhof.at](http://www.greidlhof.at)



### Dominikushütte am Schlegeis 1805m

Fam. Lapp, 0664/73296939, [www.dominikus-huette.at](http://www.dominikus-huette.at) Zimmer und Panoramaterrasse, Ausgangspunkt für Wanderungen & Radtouren. Über dem Parkplatz mit direkter Zufahrt zur Hütte

- 31** **Kinderfest** 14 Uhr  
FR  
 » Fügen/ Schlossplatz  
**Mayrhofner Straßenfest**  
 18 Uhr » Mayrhofen  
**Sommerkino** 21 Uhr  
 » Zell/ Musikpavillon  
**Sommermarkt** 15 Uhr  
 » Tux/ Mehlerhaus

## AUGUST 2026

- 01** **Dorffest** 11 Uhr » Gerlos/  
SA  
 Musikpavillon  
**„Inked & Sparkling“**  
 16:30-20 Uhr » Mayrhofen/  
 Spritzeria Morgenstern  
**Pink & White Golf Trophy**  
 8 Uhr » Uderns/ Golf Club  
 Zillertal  
**Pink & White Golf Trophy**  
**- Party** 20 Uhr » Fügen/  
 BAWA

- 02** **Almerisch gsungen &**  
SO  
**gspielt** » Pertisau/ Gramai  
 Alm  
**Waldfest - Freiw. Feuer-**  
**wehr** 11 Uhr » Mayrhofen/  
 Waldfestplatz

- 04** **„Zur schwarzen Katz“**  
DI  
**Volksbühne Mhf.** 20 Uhr  
 » Mayrhofen/ Europahaus

- 05** **Kinderfest** 14 Uhr  
MI  
 » Aschau/ Westernfort  
 Aufenfeld  
**Kinderfest** 10:30 Uhr » Zil-  
 lertalArena/ Fichtenschloss

- 07** **Blechlawine am Berg -**  
FR  
**Burgschröfler** 12 Uhr  
 » Schwendberg/ Schiestl's  
 Sunnalm  
**Kinderfest** 14 Uhr  
 » Fügen/ Schlossplatz  
**Sommerkino** 21 Uhr  
 » Gerlos/ Musikpavillon  
**Sommermarkt** 15 Uhr  
 » Tux/ Mehlerhaus

- 09** **Dorffrühshoppen** 11 Uhr  
SO  
 » Fügen/ Schlossplatz  
**Frühshoppen - Münchner**  
**Spitzbuam**  
 » Going/ Blattlalm  
**Hightrails Festival** 9:30  
 Uhr » Hochfügen

- 11** **„Zur schwarzen Katz“**  
DI  
**Volksbühne Mhf.** 20 Uhr

» Mayrhofen/ Europahaus

- 12** **Kinderfest** 14 Uhr  
MI  
 » Aschau/ Westernfort  
 Aufenfeld  
**Kinderfest** 10:30 Uhr » Zil-  
 lertalArena/ Fichtenschloss

- 13** **Kinderfest** 13 Uhr  
DO  
 » Finkenberg/ Penkenjoch

- 14** **Bauern- und Genussmarkt**  
FR  
 9 Uhr » Fügen/ Schloss  
**Kinderfest** 14 Uhr  
 » Fügen/ Schlossplatz  
**Sommerkino** 21 Uhr  
 » Zell/ Musikpavillon

- 15** **Almfest** 12 Uhr » Kalten-  
SA  
 bach-Neuhütten/ Zirmstadel  
**Almfest** 11 Uhr » Schwend-  
 berg/ Schiestl's Sunnalm  
**Zillertaler Holzhackmeis-**  
**terschaft** 11 Uhr  
 » Tux/ Tux-Center

- 16** **Waldfest - Bundesmusik-**  
SO  
**kapelle** 11 Uhr » Mayrho-  
 fen/ Waldfestplatz



**LOIS'**  
 HENK AUS DEM ZILLERTAL

IMKER **LOIS** | GRIEBENBÖCK  
 0699 128 44 621  
 WEIHERWEG 22 | 6274 ASCHAU

- 18** **„Zur schwarzen Katz“**  
DI  
**Volksbühne Mhf.** 20 Uhr  
 » Mayrhofen/ Europahaus

- 19** **Hey Mann Fest!** 17 Uhr »  
MI  
 Finkenberg/ Musikpavillon  
**Kinderfest** 14 Uhr  
 » Aschau/ Westernfort  
 Aufenfeld  
**Kinderfest** 10:30 Uhr » Zil-  
 lertalArena/ Fichtenschloss

- 21** **Kinderfest** 14 Uhr  
FR  
 » Fügen/ Schlossplatz  
**Sommerkino** 21 Uhr  
 » Gerlos/ Musikpavillon  
**Sommermarkt** 15 Uhr  
 » Tux/ Mehlerhaus  
**Warm-Up-Party** 19 Uhr  
 » Finkenberg

- 22 SA** **Beat & Breakfast - DJ Hoody** » Fügen/ Gastronomie Unterlercher  
**Open Air - Schürzenjäger**  
 13 Uhr » Finkenberg  
**Sommernachtsfest - Landjugend Ried-Kaltenbach** 18 Uhr » Kaltenbach  
**Sommernachtsfest mit Markus Linder & Band** 18 Uhr » Pertisau/ Achensee-Schiffahrt

- 25 DI** **„Zur schwarzen Katz“ Volksbühne Mhf.** 20 Uhr  
 » Mayrhofen/ Europahaus

- 26 MI** **Kinderfest** 14 Uhr  
 » Aschau/ Westerntal Aufenfeld  
**Kinderfest** 10:30 Uhr » ZillertalArena/ Fichtenschloss

- 27 DO** **Sun, Fun & Planschparty**  
 12 Uhr » Finkenberg/ Erlebnisfreibad

- 28 FR** **Kinderfest** 14 Uhr  
 » Fügen/ Schlossplatz  
**Sommerkino** 21 Uhr  
 » Zell/ Musikpavillon  
**Walking Dinner** 17:30 Uhr  
 » Gerlos/ Hauptstraße

- 29 SA** **VagabunT Festival** 12 Uhr  
 » Mayrhofen/ Waldfestplatz  
**Weinfest** » Ried/ Musikpavillon

- 30 SO** **Bergmesse Lechner Kapelle** 11 Uhr, anschl. Frühschoppen » Ellmau/ Bergkaiser  
**Kinderfest Finale mit „Bluatschink“** 10:30-14:30



**Zillertaler Trachtenstube „Sylvia“**  
 Dorfstraße, 6271 Uderns • 05288/62569  
 Tiroler Trachten, Dirndl für jede Gelegenheit,  
 Blusen, Röcke, passende Accessoires - KURZ:  
 Mode, die Spaß macht!

# STUMM

## Das Genießerdorf

— im Herzen des Zillertals —



Mia gfrein ins aufenk!



Uhr » ZillertalArena/ Fichenschloss

**Silent Cinema Ö3** 19 Uhr  
» Fügen/ Schlossplatz

## SEPTEMBER 2026

**01** „Zur schwarzen Katz“  
**DI** Volksbühne Mhf. 20  
» Mayrhofen/ Europahaus

**02** Kinderfest 14 Uhr  
**MI** » Aschau/ Westernfort  
Aufenfeld

**03** After Work Shopping mit  
**DO** Live-Musik 16-21 Uhr  
» Fügen/ König

**04** Kinderfest 14 Uhr » Fügen/  
**FR** Schlossplatz  
**Sommermarkt** 15 Uhr  
» Tux/ Mehlerhaus

**05** **climbiNpark Familienfest**  
**SA** 13 Uhr » Fügen/ Schloss

**Herbstfest mit Schafschoad** 10:45 Uhr » Gerlos/  
Ortszentrum  
**„Inked & Sparkling“**

16:30-20 Uhr » Mayrhofen/  
Spritzeria Morgenstern

**Ultraks Zillertal - TUXo70**  
5:30 Uhr » Hintertux-Mayrhofen

**06** **Almerisch gsungen & gspielt** » Pertisau/ Gramai  
**SO** Alm

**Frühschoppen - Original**  
**Almrauschklang** » Going/  
Blattlalm

**07** **Almfestwochen** 11-16 Uhr  
**MO** » Ellmau/ am Hartkaiser

**KÖNIG**  
Kebab & Pizza

**KÖNIG Kebab & Pizza Zell**  
Familie Yorgun • bistro@kebab-koenig.at. Für jeden etwas dabei. Täglich von 10 – 22 Uhr

EINLADUNG

# BUCH

PRÄSENTATION

**SAMSTAG, 19. SEPTEMBER 2026 19:30 UHR**  
**TUX CENTER | 6293 TUX-LANERSBACH**



**„WILMA“ BEGINNT  
DORT, WO „MOIDL“  
ENDET: IM JAHR 1943**

Mit Einfühlungsvermögen und Respekt erzählt Hermann Egger die Geschichte seiner Mutter Wilma und ihrer Eltern Anna „Nanne“ und Hermann – geprägt von Tragödien, bewegenden Schicksalen, Pioniergeist, Mut und Erfolg. Die Handlung beginnt 1945 und endet 1978.

**08** „Zur schwarzen Katz“  
DI Volksbühne Mhf. 20 Uhr  
» Mayrhofen/ Europahaus

**09** „Hoooruck am Berg mit  
MI Erwin Aschenwald“ »  
Penken/ Granatalm  
**Platzkonzert** 20 Uhr  
» Strass/ Gemeindeplatz

**11** **Almfestwochen** 11-16 Uhr  
FR » Ellmau/ am Hartkaiser  
**Bauern- und Genussmarkt**  
9 Uhr » Fügen/ Schloss

**12** **Almabtrieb** » Fügen/  
SA Kohlerhof  
**Almabtrieb mit Schafen  
und Pferden** 10 Uhr  
» Finkenberg-Dornau  
**Beat & Breakfast - DJ  
Hoody** » Fügen/ Gastrono-  
mie Unterlercher

**13** „Zur schwarzen Katz“  
SO Volksbühne Mhf. 18 Uhr  
» Mayrhofen/ Europahaus

**14** **Almfestwochen** 11-16 Uhr  
MO » Ellmau/ am Hartkaiser

**16** **Almfestwochen** 11-16 Uhr  
MI » Ellmau/ am Hartkaiser

**17** **SIR - Oliver Mally & Peter  
DO Schneider** 20 Uhr » Fügen/  
FeuerWerk

**18** **Almfestwochen** 11-16 Uhr  
FR » Ellmau/ am Hartkaiser  
**Schlusskonzert BMK  
Strass** 20 Uhr  
» Strass/ Festsaal  
**Sommermarkt** 15 Uhr  
» Tux/ Mehlerhaus

**19** **Almabtrieb** » Fügen/ Dorf-  
SA zentrum

**Almabtrieb** » Pertisau/  
Gramai Alm  
**Buchpräsentation Wilma**  
19:30 Uhr » Tux/ TuxCenter

**20** **Almabtrieb** » Gatterer-  
SO berg/ GH Almluft  
**Bergmesse**

» Penken/ Granatkapelle  
**„Staner Blech“**  
» Penken/ Granatalm  
**29. Riederer Kirchtag**  
10 Uhr » Ried

**22** „Zur schwarzen Katz“  
DI Volksbühne Mhf. 20 Uhr  
» Mayrhofen/ Europahaus

**23** **Peter Ratzenbeck** 20 Uhr  
MI » Fügen/ FeuerWerk

**24** **Musikantennachmittag**  
DO » Gerlos/ Lackenalm

**25** **Hintertuxer Oktoberfest**  
FR 19 Uhr » Hintertux/ Parkpl.  
Gletscherbahn

**The Magic of ABBA** 20 Uhr  
» Mayrhofen/ Europahaus  
**Platzkonzert** 20 Uhr  
» Zell/ Musikpavillon

**26** **Almabtrieb** 11 Uhr » Fin-  
SA kenberg/ Dornauhof

**Almabtrieb** 9 Uhr » Ger-  
los/ Ortszentrum  
**Almabtrieb** 11:30 Uhr  
» Hintertux/ Parkpl. Glet-  
scherbahn

**Almabtrieb** » Pankraz-  
berg/ Oberhubenhof  
**Großes Almabtriebsfest**  
10 Uhr » Zell/ Zentrum  
**Hintertuxer Oktoberfest**  
10 Uhr » Hintertux/ Parkpl.  
Gletscherbahn

**Strasser Kürbiswiegen** 14  
Uhr » Strass/ Gemein-  
deplatz

**27** **3. Zillertaler Krämer-  
SO markt** 10 Uhr » Fügen/  
Schlossplatz

**Herbstfest** 12 Uhr  
» Schwendberg/ Schiestl's  
Sunnalm



**29**  
DI  
**15. Tuxer Weinherbst** 18  
Uhr » Tux/ Tux-Center  
**„Zur schwarzen Katz“**  
**Volkshöhe Mhf.** 20 Uhr  
» Mayrhofen/ Europahaus

## **OKTOBER 2026**

**02**  
FR  
**Feinripp Ensemble** 20 Uhr  
» Finkenbergl/ Volksschule  
**Hintertux Park Opening**  
8:15 Uhr » Tux/ Hintertuxer  
Gletscher

**03**  
SA  
**Hintertux Park Opening**  
8:15 Uhr » Tux/ Hintertuxer  
Gletscher  
**„Inked & Sparkling“**  
16:30-20 Uhr » Mayrhofen/  
Spritzeria Morgenstern  
**Zillertal grüßt Mühlviertel**  
20 Uhr » Fügen/ Feuer-  
Werk

**04**  
SO  
**Almabtrieb** » Fügen-Kap-  
fing/ Gasteighof  
**Almerisch gsungen &**  
**gspielt** » Pertisau/ Gramai  
Alm

**Bergmesse Astbergsee**  
11:30 Uhr, anschl. Früh-  
schoppen » Going/ Blatt-  
alm  
**Hintertux Park Opening**  
8:15 Uhr » Tux/ Hintertuxer  
Gletscher

**08**  
DO  
**Aniada a Noar** 20 Uhr  
» Fügen/ FeuerWerk

**09**  
FR  
**Bauern- und Genussmarkt**  
9 Uhr » Fügen/ Schloss  
**Zillertaler Oktoberfest** 19  
Uhr » Uderns/ Festhalle

**10**  
SA  
**Beat & Breakfast - DJ**  
**Hoody** » Fügen/ Gastrono-  
mie Unterlercher

**18**  
SO  
**„Aufgeig'n wie früher“**  
11 Uhr » Fügen/ Hotel  
Waldfriede

**23**  
FR  
**Austropop Tribute Band**  
» Fügen/ FeuerWerk  
**Buono Memes „NA,**  
**NAAA!“** 20 Uhr  
» Mayrhofen/ Europahaus



**MRT**  
DIAGNOSTIK  
Stumm | Zillertal

### Privat-MRT Stumm im Zillertal

Erleben Sie modernste MRT Diagnostik, präzise und schnell – direkt im Herzen des Zillertals

**Siemens Magnetom Altea**  
KI-unterstützte Bilder in Premiumqualität

- Sportverletzungen
- Gelenks- / Wirbelsäulenschmerzen
- Kopf-, Brust-, und Bauchuntersuchungen
- Routinekontrollen

Bei uns stehen Ihre Zeit, Ihr Wohlbefinden und Ihre Gesundheit im Mittelpunkt.

Koflerweg 7b, 6275 Stumm | 05283 40 6 80 | info@mrt-zillertal.at | www.mrt-zillertal.at



## ORTHOPÄDIE & TRAUMATOLOGIE

Priv. Doz. Dr. Alexander Wurm

Behandlung von Verletzungen & Beschwerden am gesamten Bewegungsapparat

- Frakturbehandlung
- Wundversorgung
- Gips- sowie Schienen-Versorgung
- Stoßwellentherapie
- ACP-Therapie (Eigenblut)
- Manual- / Neuraltherapie
- Ultraschallgezielte Infiltration
- Chirurgische Versorgung in der Privatklinik Kettenbrücke, Innsbruck

[www.ortho-wurm.at](http://www.ortho-wurm.at)



6275 Stumm, Koflerweg 7b | praxis@ortho-wurm.at | Tel. 05283 / 33 7 33

**30** Halloween Gruselfest für Kinder 16 Uhr  
FR » Fügen/ Schlossplatz

## NOVEMBER 2026

**06** „Jazz Quintett László Demeter's Equilibro 5“ 20 Uhr » Fügen/ FeuerWerk  
FR

**07** „Inked & Sparkling“ 16:30-20 Uhr » Mayrhofen/ Spritzeria Morgenstern  
SA

**12** „Cobario“ 20 Uhr » Tux/ Tux-Center  
DO  
Gernot Kulis - „Ich kann nicht anders“ 20 Uhr  
» Fügen/ Festhalle

**13** Bauern- und Genussmarkt 9 Uhr » Fügen/ Schloss  
FR

**14** Beat & Breakfast - DJ Hoody » Fügen/ Gastronomie Unterlercher  
SA  
Brautkleiderball 19 Uhr  
» Fügen/ FeuerWerk

**20** „Gabriel Castañeda“ 20 Uhr » Fügen/ FeuerWerk  
FR

**21** Ball der Zillertaler Tourismus-schulen 19 Uhr » Mayrhofen/ Europahaus  
SA

**28** Schloss-Weihnacht 16 Uhr » Fügen/ Schlossplatz  
SA

**29** Schloss-Weihnacht 16 Uhr » Fügen/ Schlossplatz  
SO

+++++  
**Tourismusverbände** sowie auch die **Zillertal-Arena** helfen gerne mit Tipps zu weiteren Aktivitäten für alle Altersgruppen. Der **Hochgebirgs-Naturpark Zillertaler Alpen** bietet zudem geführte Wanderungen in der beeindruckenden Zillertaler Bergwelt an. Anmeldung: [myzillertal.at/naturpark](http://myzillertal.at/naturpark)

+++++

### ALLE EVENTS

alle aktuellen Events finden Sie auf [zillertal.net](http://zillertal.net) oder Sie scannen einfach diesen QR-Code und kommen direkt zu den tagesaktuellen Veranstaltungen im Zillertal und seinen Seitentälern!



## „DA OBEN“ IN ASCHAU



**Neue Naturfelsbühne erzählt vom Strahler Samer und stellt kritisch die Frage nach dem heutigen Umgang mit den Bergen.**

Nach früheren Erfolgen startet die Volksbühne Aschau ein neues Großprojekt: Hinter dem Seehüterhof entsteht eine Naturfelsbühne, auf der das Stück „da oben“ gezeigt wird. Es erzählt die Geschichte des Stua-klauber Joseler, Georg Samer, einem Pionier des Alpinismus und leidenschaftlichen Strahler aus dem Zillertal. Seine Suche nach verborgenen Kristallen

steht sinnbildlich für eine tiefe Verbindung zur Bergwelt. Gleichzeitig wirft das Stück einen kritischen Blick auf den Wandel der Alpen: Wo einst Respekt und Entdeckung dominierten, prägen heute Massentourismus und Selbstinszenierung das Bild. „da oben“ verbindet Vergangenheit und Gegenwart und fragt, wie viel vom ursprünglichen Geist der Berge noch erhalten ist. Premiere ist am 26. Juni 2026. «

**VOLKSBUHNE ASCHAU**  
[www.volksbuehne-aschau.at](http://www.volksbuehne-aschau.at)  
[volksbuehne-aschau@gmx.at](mailto:volksbuehne-aschau@gmx.at)

# WÖCHENTLICHE EVENTS

## MONTAG

**Après-Ski-Party** 15-20 Uhr » Hintertux/ HohenhausTenne (ab Okt.)

**„DJ Stevie“** 20-22:30 Uhr » Hippach/ Kuppelbar

**Goldwaschen mit Leo** 10-12 Uhr  
» Ellmau/ Ellmi's Zauberwelt (13.7.-7.9.)

**Interaktiver Erlebnisrundgang**  
10-18 Uhr, Shop 8:30-18 Uhr  
» Zell/ BrauKunstHaus

**Schnitzen mit Leo** 13-15 Uhr » Ellmau/ Ellmi's Zauberwelt (13.7.-7.9.)

## DIENSTAG

**Après-Ski-Party** 15-20 Uhr » Hintertux/ HohenhausTenne (ab Okt.)

**Interaktiver Erlebnisrundgang**  
10-18 Uhr, Shop 8:30-18 Uhr  
» Zell/ BrauKunstHaus

**Sensorischer & historischer  
Cocktailkurs** 19:15 Uhr » Mayrhofen/ Spritzeria Morgenstern

## MITTWOCH

**Après-Ski-Party** 15-20 Uhr » Hintertux/ HohenhausTenne (ab Okt.)

**Die Alm „Zithert“** 19 Uhr

» Pertisau/ Gramai Alm

**Interaktiver Erlebnisrundgang**  
10-18 Uhr, Shop 8:30-18 Uhr

» Zell/ BrauKunstHaus

**Kinderfest** 10:30-14:30 Uhr  
» ZillertalArena/ Fichtenschloss (8.7.-26.8.)

**Wochentoaler** 17-23 Uhr » Schloss Fügen (10.6.-9.9.)

**Zillertaler Bauernmarkt** 15 Uhr  
» Zell/ Musikpavillon (17.6.-23.9.)

## DONNERSTAG

**Après-Ski-Party** 15-20 Uhr » Hintertux/ HohenhausTenne (ab Okt.)

**Goldwaschen mit Leo** 10-12 Uhr  
» Ellmau/ Ellmi's Zauberwelt (16.7.-10.9.)

**Interaktiver Erlebnisrundgang**  
10-18 Uhr, Shop 8:30-18 Uhr  
» Zell/ BrauKunstHaus

**Live-Musik** 20-22:30 Uhr  
» Hippach/ Kuppelbar

**Schnitzen mit Leo** 13-15 Uhr » Ellmau/ Ellmi's Zauberwelt (13.7.-7.9.)

**Zillertaler Bauernmarkt** 15 Uhr

» Gerlos/ Pavillon (18.6.-24.9.)

## FREITAG

**Après-Ski-Party** 15-20 Uhr » Hintertux/ HohenhausTenne (ab Okt.)

**Friday Music Fever** 20 Uhr  
» Uderns/ ANNA's STUBN

**Hüttengaudi & Ripperlessen** 19 Uhr  
» Pertisau/ Gramai Alm

**Interaktiver Erlebnisrundgang**  
10-18 Uhr, Shop 8:30-18 Uhr

» Zell/ BrauKunstHaus

**Live-Musik** 20-22:30 Uhr  
» Hippach/ Kuppelbar

## SAMSTAG

**Après-Ski-Party** 15-20 Uhr » Hintertux/ HohenhausTenne (ab Okt.)

**Interaktiver Erlebnisrundgang**  
10-18 Uhr, Shop 8:30-18 Uhr  
» Zell/ BrauKunstHaus

## SONNTAG

**Après-Ski-Party** 15-20 Uhr » Hintertux/ HohenhausTenne (ab Okt.)

**Goldwaschen mit Leo** 10-12 Uhr  
» Ellmau/ Ellmi's Zauberwelt (19.7.-13.9.)

**Schnitzen mit Leo** 13-15 Uhr » Ellmau/ Ellmi's Zauberwelt (13.7.-7.9.)

Europahaus Mayrhofen

# SOMMER

## AM WALDFEST.PLATZ

EUROPAHAUS.AT



Hintertux

Zillertal Sage

## DER NASCHHAFTE HERRGOTT

Wabi, die alte halblausige Dirn vom Schlosserbauern in Hintertux, musste einmal den Holzknecchten im Wald das Essen tragen. Den Rucksack voll Krapfen und ein Häferl mit Rahm in der Tasche, machte sie sich auf den Weg. Steil war der Waldpfad, aber die Wabi war ein echtes Kind ihrer Berge und schritt rüstig aus.

Wie sie schon halb droben war und von weitem die Axtschläge der Holzer hörte, hatte sie plötzlich ein eiliges Geschäft



zu verrichten. Ging noch die paar Schritte bis zu dem alten Kreuz zwischen den zwei hohen



Lärchen, stellte Rucksack und Rahmhäferl darunter auf die Betbank und schlug sich in die Büsche.

Unterdessen kamen zwei Bergheuer des Weges. Junge, stets zu Spaß und Tücke aufgelegte Burschen. Als die das leckere

Essen sahen, da waren sie sich ohne viele Worte einig, was zu tun wäre und fielen mit wahrem Heißhunger darüber her. Schon sind sie fertig damit und wieder beim Verschwinden, da kommt dem einen von ihnen, dem Peterler Simon, ein zwar



Unsere  
Hausspezialität:  
**Frisch  
Forelle**

**Gourmetstüberl**  
*Forelle*  
seit 1936

**5 TAGE DIE WOCHE GEÖFFNET**  
immer abends

**WARME KÜCHE**  
18:00 - 20:30 Uhr

**SAISON**  
14. Juni - Mitte Oktober

**JETZT RESERVIEREN**

Vorderlanersbach 296 | 6293 Tux



wenig ehrfürchtiger, dafür aber um so verwegenerer Gedanke. Er nimmt das Rahmhäferl noch einmal zur Hand, streicht mit dem Daumen den letzten Rest heraus und dem hölzernen Herrgott um den Mund. Dann machen sie sich kichernd davon. Das war für die Wabi natürlich kein kleiner Schreck, als sie zurückkam und die Bescherung sah. Sie ballte die knochigen Fäuste und keifte dabei, dass ihre drei losen Zähne bedenklich zu wackeln begannen.



„Derwischn sollt ign, den Floichä, den nixnutzign, äft

krätzat ign die Augn aus!“ („Wenn ich ihn erwischen könnte, den nichtsnutzigen Typen, dann würde ich ihm die Augen auskratzen“) Endlich wandte sie ihr ergrimmtes Gesicht dem Herrgott zu, der auch nicht besser Acht gegeben hatte. Aber – ja, soll denn das die Möglichkeit sein? Der hatte ja selbst den Rahm um den Mund! Wabi schüttelt ein ums andere Mal den Kopf. Jetzt verstand sie die Welt nicht mehr. Verdrossen nahm sie Rucksack und Tasche, schaute noch einmal zum Kreuz auf und brummte dabei: „Wenn i nit gwieß wissat, dass du inser älmächtiger Herrgott bischt, äft schlogat i dir aufn auf dei schleckarische Gosche!“ („Wenn ich nicht sicher wüsste, dass du unser allmächtiger Herrgott bist, dann würde ich dir auf deinen naschhaften Mund schlagen!“) Dann humpelte sie mit vergrämter Miene den Weg zurück nach Hintertux.

Textquelle: Aus Erich Hupf auf „Sagen, Brauchtum und Mundart im Zillertal“, Schlern-Schriften herausgegeben von R. Klebelsberg 1956, Universitätsverlag Wagner – Innsbruck, Fotoquelle: Fotostudio Ungerank



# IHR SONNENSCHUTZ EXPERTE IN TIROL

für Lamellendächer und vieles mehr



**Jetzt kontaktieren und unverbindliches Gespräch vereinbaren**



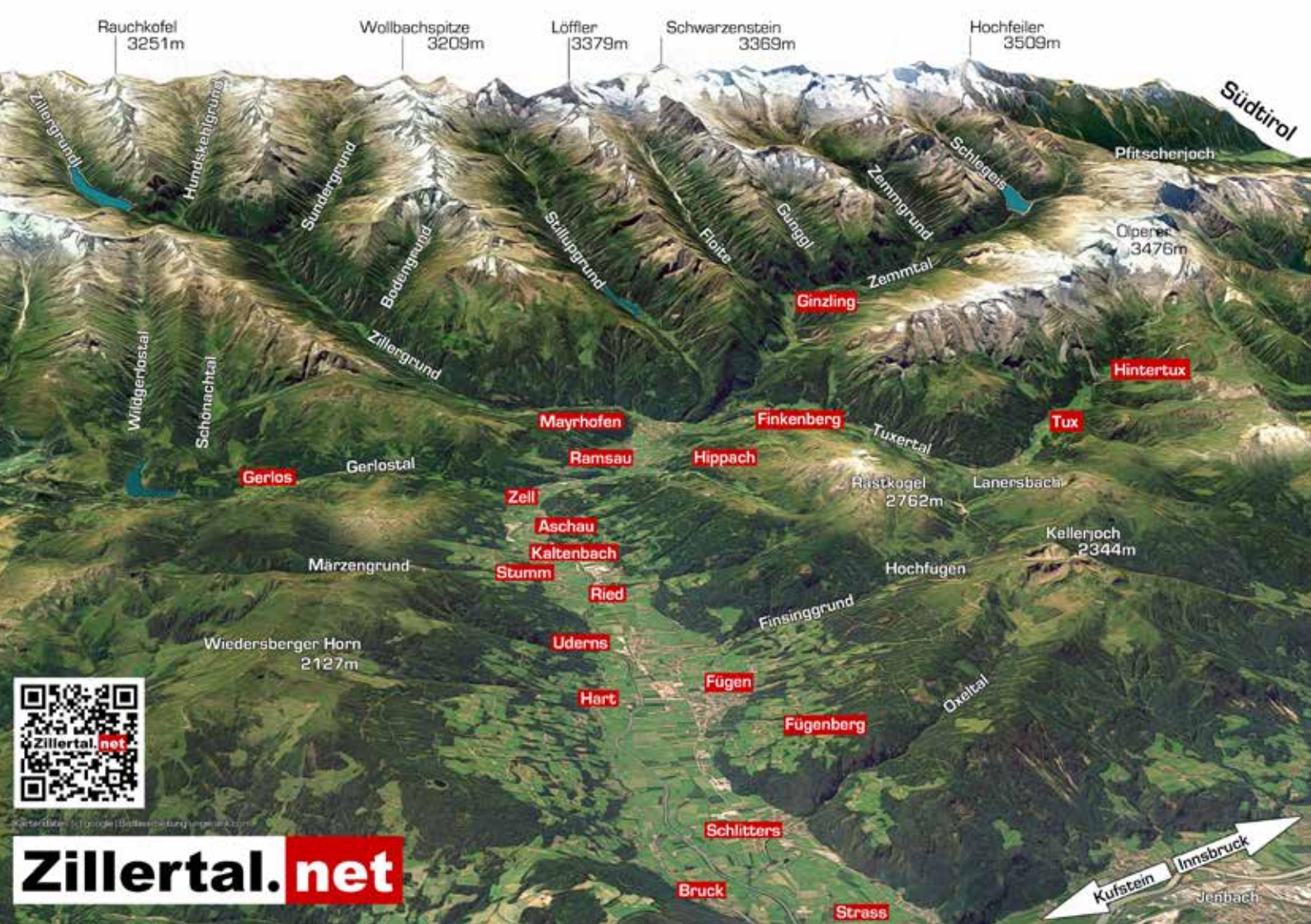
+43 512 931 843



office@rohregger-gmbh.at



www.rohregger-gmbh.at



Rauchkofel  
3251m

Wollbachspitze  
3209m

Löffler  
3379m

Schwarzenstein  
3369m

Hochfeiler  
3509m

Südtirol

Pfitscherjoch

Oipenes  
3476m

Ginzling

Hintertux

Mayrhofen

Finkenberg

Tux

Ramsau

Hippach

Rastkogel  
2762m

Lanersbach

Zell

Aschau

Kaltenbach

Kellersjoch  
2344m

Stumm

Ried

Hochfugen

Märzengrund

Finsinggrund

Wiedersberger Horn  
2127m

Uderns

Fügen

Fügenberg

Oxeltal

Hart



Karten Daten: © Google/Baltesberg/Google.com

Zillertal.net

Schlitters

Bruck

Strass



Kufstein

Innsbruck

Jenbach

# ZILLERTAL-BAHN

Innsbruck Hauptbahnhof	5.50	6.20	7.05	7.42	7.50	8.05	8.50	9.42	9.50	10.05	10.20
Schwaz ÖBB Bahnhof	6.09	6.39	7.32		8.09	8.32	9.09		10.09	10.32	10.39
Jenbach ÖBB Bahnhof	6.14	6.44	7.39	8.01	8.14	8.39	9.14	10.01	10.14	10.39	10.44

## JENBACH - MAYRHOFEN

Verkehrseinschränkung											
Zug-Nummer	R119	R121	R123	R125	R127	R129	R131	R133	R135	D211	R137
Jenbach Bahnhof ZillertalBahn	6.30	6.52	7.48	8.11	8.41	9.11	9.41	10.11	10.41	10.44	11.11
Rotholz Bahnst.	x	6.33	6.55	7.50	8.13	8.43	9.13	9.43	10.13	10.43	11.13
Strass i. Z. Bahnhof	x	6.37	6.59	7.54	8.17	8.47	9.17	9.47	10.17	10.47	11.17
Schlitters-Bruck a. Z. Bahnhof	x	6.39	7.03	7.57	8.20	8.50	9.20	9.50	10.20	10.50	11.20
Gagering Bahnhof	x	6.41	7.06	8.00	8.22	8.52	9.22	9.52	10.22	10.52	11.22
Fügen-Hart i. Z. Bahnhof	x	6.46	7.09	8.06	8.26	8.56	9.26	9.56	10.26	10.56	11.26
Kapfing i. Z. Bahnst.	x	6.48	7.11	8.08	8.28	8.58	9.28	9.58	10.28	10.58	11.28
Uderns i. Z. Bahnhof	x	6.50	7.13	8.10	8.30	9.00	9.30	10.00	10.30	11.00	11.30
Ried i. Z. Bahnst.	x	6.52	7.16	8.14	8.33	9.03	9.33	10.03	10.33	11.03	11.33
Kaltenbach-Stumm Bahnhof	x	6.56	7.20	8.17	8.37	9.07	9.37	10.07	10.37	11.07	11.31
Angererbach-Ahrnbach Bahnst.	x	6.58	7.22	8.19	8.39	9.09	9.39	10.09	10.39	11.09	11.39
Aschau i. Z. Bahnhof	x	7.03	7.27	8.23	8.43	9.13	9.43	10.13	10.43	11.13	11.46
Erlach i. Z. Bahnst.	x	7.05	7.29	8.25	8.45	9.15	9.45	10.15	10.45	11.15	11.45
Zell am Ziller Bahnhof	x	7.10	7.35	8.30	8.50	9.20	9.50	10.20	10.50	11.20	11.57
Laimach Regionalmuseum Bahnst.	x	7.12	7.37	8.31	8.51	9.21	9.51	10.21	10.51	11.21	11.50
Ramsau-Hippach Bahnst.	x	7.16	7.41	8.35	8.55	9.25	9.55	10.25	10.55	11.25	12.05
Bichl i. Z. Bahnst.	x	7.18	7.43	8.37	8.57	9.27	9.57	10.27	10.57	11.27	11.57
Mayrhofen i. Z. Bahnhof	x	7.22	7.47	8.41	9.01	9.31	10.01	10.31	11.01	11.31	12.16

## MAYRHOFEN - JENBACH

Verkehrseinschränkung											
Zug-Nummer	R118	R120	R122	R124	R126	R128	R130	R132	R134	R136	R138
Mayrhofen i. Z. Bahnhof	5.46	6.10	6.35	7.34	8.19	8.49	9.19	9.49	10.19	10.49	11.19
Bichl i. Z. Bahnst.	x	5.49	6.13	6.38	7.37	8.22	8.52	9.22	9.52	10.52	11.22
Ramsau-Hippach Bahnst.	x	5.52	6.16	6.41	7.40	8.25	8.55	9.25	9.55	10.55	11.25
Laimach Regionalmuseum Bahnst.	x	5.54	6.18	6.43	7.41	8.27	8.57	9.27	9.57	10.27	11.27
Zell am Ziller Bahnhof	x	5.57	6.21	6.47	7.44	8.31	9.01	9.31	10.01	10.31	11.31
Erlach i. Z. Bahnst.	x	5.59	6.23	6.49	7.46	8.33	9.03	9.33	10.03	10.33	11.33
Aschau i. Z. Bahnhof	x	6.03	6.27	6.53	7.50	8.37	9.07	9.36	10.06	10.36	11.06
Angererbach-Ahrnbach Bahnst.	x	6.06	6.29	6.55	7.53	8.39	9.09	9.39	10.09	10.39	11.39
Kaltenbach-Stumm Bahnhof	x	6.10	6.34	6.59	7.57	8.43	9.13	9.43	10.13	10.43	11.43
Ried i. Z. Bahnst.	x	6.12	6.36	7.01	7.59	8.45	9.15	9.45	10.15	10.45	11.45
Uderns i. Z. Bahnhof	x	6.16	6.40	7.06	8.03	8.49	9.19	9.49	10.19	10.49	11.49
Kapfing i. Z. Bahnst.	x	6.17	6.41	7.07	8.04	8.50	9.20	9.50	10.20	10.50	11.20
Fügen-Hart i. Z. Bahnhof	x	6.21	6.46	7.10	8.07	8.54	9.25	9.55	10.25	10.55	11.25
Gagering Bahnhof	x	6.24	6.50	7.13	8.10	8.57	9.28	9.58	10.28	10.58	11.58
Schlitters-Bruck a. Z. Bahnhof	x	6.26	6.53	7.16	8.13	8.59	9.30	10.00	10.30	11.00	12.00
Strass i. Z. Bahnhof	x	6.31	6.59	7.21	8.17	9.04	9.35	10.05	10.35	11.05	12.05
Rotholz Bahnst.	x	6.33	7.01	7.23	8.19	9.06	9.37	10.07	10.37	11.07	12.07
Jenbach Bahnhof ZillertalBahn	x	6.37	7.04	7.27	8.23	9.10	9.40	10.10	10.40	11.10	12.10
Jenbach ÖBB Bahnhof	x	6.45	7.15	7.45		9.15	9.45	10.15	10.45	11.15	12.15
Schwaz ÖBB Bahnhof	x	6.49	7.19	7.49		9.19	9.49	10.19	10.49	11.19	12.19
Innsbruck Hauptbahnhof	x	7.10	7.40	8.10		9.40	10.10	10.40	11.10	11.40	12.40

10.50	11.42	11.50	12.05	12.50	13.42	13.50	14.20	14.50	15.42	15.50	16.20	16.50	17.42	17.50	18.20	19.42
11.09		12.09	12.32	13.09		14.09	14.39	15.09		16.09	16.39	17.09		18.09	18.39	
11.14	12.01	12.14	12.39	13.14	14.01	14.14	14.44	15.14	16.01	16.14	16.44	17.14	18.01	18.14	18.44	20.01

Verkehrseinschränkung																	
Zug-Nummer	R139	R141	R143	R145	R147	R149	R151	R153	R155	R157	R159	R161	R163	R165	R167	R169	R171
11.41	12.11	12.41	13.11	13.41	14.11	14.41	15.11	15.41	16.11	16.41	17.11	17.41	18.11	18.41	19.11	20.07	
11.43	12.13	12.43	13.13	13.43	14.13	14.43	15.13	15.43	16.13	16.43	17.13	17.43	18.13	18.43	19.13	20.09	
11.47	12.17	12.47	13.17	13.47	14.17	14.47	15.17	15.47	16.17	16.47	17.17	17.47	18.17	18.47	19.17	20.13	
11.50	12.20	12.50	13.20	13.50	14.20	14.50	15.20	15.50	16.20	16.50	17.20	17.50	18.20	18.50	19.20	20.16	
11.52	12.22	12.52	13.22	13.52	14.22	14.52	15.22	15.52	16.22	16.52	17.22	17.52	18.22	18.52	19.22	20.18	
11.56	12.26	12.56	13.26	13.56	14.26	14.56	15.26	15.56	16.26	16.56	17.26	17.56	18.26	18.56	19.26	20.22	
11.58	12.28	12.58	13.28	13.58	14.28	14.58	15.28	15.58	16.28	16.58	17.28	17.58	18.28	18.58	19.28	20.24	
12.00	12.30	13.00	13.30	14.00	14.30	15.00	15.30	16.00	16.30	17.00	17.30	18.00	18.30	19.00	19.30	20.26	
12.03	12.33	13.03	13.33	14.03	14.33	15.03	15.33	16.03	16.33	17.03	17.33	18.03	18.33	19.03	19.33	20.29	
12.07	12.37	13.07	13.37	14.07	14.37	15.07	15.37	16.07	16.37	17.07	17.37	18.07	18.37	19.07	19.37	20.33	
12.09	12.39	13.09	13.39	14.09	14.39	15.09	15.39	16.09	16.39	17.09	17.39	18.09	18.39	19.09	19.39	20.35	
12.13	12.43	13.13	13.43	14.13	14.43	15.13	15.43	16.13	16.43	17.13	17.43	18.13	18.43	19.13	19.43	20.39	
12.15	12.45	13.15	13.45	14.15	14.45	15.15	15.45	16.15	16.45	17.15	17.45	18.15	18.45	19.15	19.45	20.41	
12.20	12.50	13.20	13.50	14.20	14.50	15.20	15.50	16.20	16.50	17.20	17.50	18.20	18.50	19.20	19.50	20.46	
12.21	12.51	13.21	13.51	14.21	14.51	15.21	15.51	16.21	16.51	17.21	17.51	18.21	18.51	19.21	19.51	20.47	
12.25	12.55	13.25	13.55	14.25	14.55	15.25	15.55	16.25	16.55	17.25	17.55	18.25	18.55	19.25	19.55	20.51	
12.27	12.57	13.27	13.57	14.27	14.57	15.27	15.57	16.27	16.57	17.27	17.57	18.27	18.57	19.27	19.57	20.53	
12.31	13.01	13.31	14.01	14.31	15.01	15.31	16.01	16.31	17.01	17.31	18.01	18.31	19.01	19.31	20.01	20.57	

Verkehrseinschränkung																	
Zug-Nummer	R140	R142	R144	R146	D212	R148	R150	R152	R154	R156	R158	R160	R162	R164	R166	R168	R170
11.49	12.19	12.49	13.19	13.35	13.49	14.19	14.49	15.19	15.49	16.19	16.49	17.19	17.49	18.19	19.19	19.49	19.49
11.52	12.22	12.52	13.22		13.52	14.22	14.52	15.22	15.52	16.22	16.52	17.22	17.52	18.22	19.19	19.52	19.52
11.55	12.25	12.55	13.25	13.45	13.55	14.25	14.55	15.25	15.55	16.25	16.55	17.25	17.55	18.25	19.19	19.55	19.55
11.57	12.27	12.57	13.27	13.48	13.57	14.27	14.57	15.27	15.57	16.27	16.57	17.27	17.57	18.27	19.19	19.57	19.57
12.01	12.31	13.01	13.31	13.52	14.01	14.31	15.01	15.31	16.01	16.31	17.01	17.31	18.01	18.31	19.24	20.01	20.01
12.03	12.33	13.03	13.33		14.03	14.33	15.03	15.33	16.03	16.33	17.03	17.33	18.03	18.33	19.26	20.03	20.03
12.06	12.36	13.06	13.36	14.09	14.06	14.36	15.06	15.36	16.06	16.36	17.06	17.36	18.06	18.36	19.29	20.06	20.06
12.09	12.39	13.09	13.39		14.09	14.39	15.09	15.39	16.09	16.39	17.09	17.39	18.09	18.39	19.32	20.09	20.09
12.13	12.43	13.13	13.43	14.19													



# WAS IST WO?



## AUTOREPARATUR

» **Ramsau:** Autoreparatur & Zubehör mit Reifenhandel Wartelsteiner, Talstr. 41 • 05282/2880

## DRUCKEREI

» **Ramsau:** WESTdesign • [www.westdesign.at](http://www.westdesign.at)

## PASSFOTO

» **Aschau:** Werbeagentur Ungerank, Föhrenweg 1 • 05285/ 55 087 • [info@ungerank.com](mailto:info@ungerank.com)

## PHYSIOTHERAPIE

» **Zellberg:** Biro's Well & Vitalcenter • [www.physiomed-zillertal.at](http://www.physiomed-zillertal.at) • 05282 20557

Damit du überall rechtzeitig hinkommst

## GFIARIGE FAHRPLÄNE

Gfiarig sind Fahrpläne immer nur, wenn sie auch aktuell und gut lesbar sind.

Deswegen macht das „gfiarig“ ab sofort von hier aus einen Schritt in die digitale Welt. Mit Klick auf den **QR-Code** kommst du zu allen Fahrplänen - immer tagesaktuell und gut lesbar: damit du

bequem und ohne Stau sowie CO<sub>2</sub>-frei durchs Zillertal und weiter in Tirol reisen kannst.



Für den Notfall

## WICHTIGE NUMMERN

### NOTRUF

Euronotruf	112
Feuerwehr	122
Polizei	133
Rettung	144
Alpinotruf	140
Wasserrettung	144
Telefonseelsorge	142

### ÖRTLICHE POLIZEI

Strass	0591/337255
Ried	0591/337253
Zell am Ziller	0591/337257
Mayrhofen	0591/337254

### IM NOTFALL AUF KEINEN FALL VERGESSEN:

<b>WER...</b>	meldet sich?
<b>WAS...</b>	ist passiert?
<b>WO...</b>	ist es passiert?
<b>WIEWIELE...</b>	Verletzte gibt es?
<b>WELCHER ART...</b>	sind die Verletzungen?
<b>WARTEN...</b>	auf evtl. Rückfragen!

**Psychosozialer Krisendienst**  
(Sorgen-Hotline 8-20 Uhr)  
0800/400120

**Vergiftungszentrale:** 01/4064343  
**Gesundheitshotline:** 1450  
**Aidshilfe:** 01/59937  
**Kinder/Jugend-Telefonberatung (Rat auf Draht):** 147

**Schlüssel-Aufsperrdienst:**  
0660/7378423  
Fa. Lintner: 05242/62259

gfürig

GUAT  
Z'WISSN

# ÄRZTE

## AUGENARZT

- » **Ried:** Dr. Bleckenwegner, 05283/3980

## FRAUENARZT

- » **Fügen:** Dr. Weigl, 0528864935  
Prof. Dr. med. Taucher, 05288/64875

## HAUTARZT

- » **Zell am Ziller:** Dr. Umlauf, 05282/55000
- » **Ramsau:** Dr. Knispel, 05282/52201

## HNO-ARZT

- » **Ramsau:** Dr. Rainer, Ärztehaus, 05282/3484

## INTERNIST/INTERNIST

- » **Kaltenbach:** Dr. Wildauer, 05283/94120
- » **Ramsau:** Dr. med. Putz, Ärztehaus, 05282/50991
- » **Strass:** Dr. Eiter, 0676/9610755
- » **Zell am Ziller:** Dr. Gruber, 05282/3277

## KRANKENHAUS

- » **Mayrhofen:** Sportclinic Zillertal,

05285/78485

- » **Schwaz:** Bezirkskrankenhaus, 05242/600

## NEUROLOGE

- » **Kaltenbach:** Dr. med. Sawires, 05283/2858

## ORTHOPÄDE

- » **Ramsau:** Dr. Schimanek, Ärztehaus, 05282/4939; 0676/5258890, SportMed Tirol: Dr. Hackl, 05282/51010
- » **Stumm:** Priv. Doz. Dr. Wurm, 05283/33733

## PLASTISCHE CHIRURGIE

- » **Mayrhofen:** Dr. med. Schachinger,

05285/78485

## PRAKTISCHE ÄRZTE

- » **Aschau:** Dr. Jäger, 05282/51215
- » **Fügen:** Dr. Ecker, 0676/3405300  
Dr. Horak, 05288/62980  
Dr. Klingenschmid, 05288/64488  
Dr. Lechner, 05288/20616  
Dr. Mair, 05288/63116  
Dr. Wimmer, 05288/20112
- » **Gerlos:** Dr. Stöckl, 05284/20047
- » **Kaltenbach:** Dr. Binder, 05283/2927-0  
Dr. Wildauer, 05283/94120  
Dr. Wimmer, 05283/2858
- » **Mayrhofen:** Dr. Dengg, 05285/629920  
Dr. Shafe, 05285/63189  
Praxisgem. Mayrhofen, »



DR. MED. UNIV.  
**DOMINIK WILDAUER**  
FACHARZT FÜR INNERE MEDIZIN  
ARZT FÜR ALLGEMEINMEDIZIN - NOTARZT



**SCHNELL-ANRUF!**

- VORSORGEUNTERSUCHUNGEN
- ZERTIFIZIERTE ULTRASCHALLUNTERSUCHUNGEN
- RUHE-EKG, BELASTUNGS-EKG
- LUNGENFUNKTION
- UMFANGREICHES AKUTLABOR
- LANGZEIT-EKG, LANGZEIT-BLUTDRUCKMESSUNG
- VOLLDIGITALES RÖNTGEN

A-6272 KALTENBACH  
KALTENBACHER LANDSTR. 25  
TEL. 05283/94120

INFOS UND ÖFFNUNGSZEITEN: [WWW.INTERNIST-ZILLERTAL.AT](http://WWW.INTERNIST-ZILLERTAL.AT)

Facharzt für Allgemeinmedizin - Notarzt  
**Dr. med. univ. Anton Klingenschmid**  
Karl-Maurecher-Weg 38, 6263 Fügen Tel. : +43 (0)5288 64488




**SCHNELL-ANRUF!**

- EKG, Labor, Langzeit-Blutdruckmessung
- Digitales Röntgen
- Kleinchirurgische Eingriffe
- Wundversorgung, Frakturbehandlung
- Notfallmedizin

Alle Informationen: [www.arzt-fuegen.at](http://www.arzt-fuegen.at)  
Wir bitten um Terminvereinbarung: Tel. : 05288 64488

05285/63124  
Dr. Wachter, 05285/62622  
Dr. Weber-Gredler,  
05285/62550

- » **Ramsau:** Dr. Gergely,  
05282/50991  
Dr. Schimanek, 05282/4939  
Dr. Sporer, 05282/3758
- » **Schlitters:** Dr. Welsch,  
05288/72311
- » **Strass:** Dr. Schönherr,  
05244/66020
- » **Stumm:** Dr. Glaser, 05283/2266
- » **Tux:** Dr. Peer, 05287/86180  
Dr. Wechselberger,  
05287/86222
- » **Uderns:** Dr. Zöhner,  
05288/64800
- » **Zell am Ziller:** Dr. Kreidl,  
05282/2330  
Dr. Strelti, 05282/3232  
Dr. Wegscheider, 05282/20808

## PSYCHIATRIE

- » **Kaltenbach:** Dr. med. Abel,  
05283/2858

## TIERÄRZTE

- » **Fügen:** Dr. Angerer, Dr. Gredler,  
05288/63377

- Dr. Flörl, 0676/7219414
- » **Mayrhofen:** Dr. Geisler,  
05285/62315
  - » **Schwendau:** Dr. Geisler,  
0664/4603595
  - » **Uderns:** Dr. Helm, 05288/22197
  - » **Zell am Ziller:** Dr. Wetscher,  
05282/7191

## UNFALLCHIRURGIE, SPORTTRAUMATOLOGIE

- » **Gerlos:** Unfallpraxis  
05284/94104
  - » **Mayrhofen:** Sportclinic Zillertal,  
05285/78485
  - » **Ramsau:** Prof. Dr. Hackl,  
05282/51010
- ## UROLOGIN
- » **Uderns:** Priv.-Doz. Dr. med. univ.  
Strohmayr, 05288/64100

## ZAHNÄRZTE

- » **Fügen:** Dr. Foidl, 05288/62080  
Dr. Ruech, 05288/63561
- » **Mayrhofen:** Dr. Reitmeir,  
05285/63886
- » **Ramsau:** Dr. Altrichter,  
05282/4090
- » **Stumm:** Dr. Telsnig-Jäger,  
05283/28874

- » **Strass:** Dr. Oltenau,  
05244/61972
- » **Zell am Ziller:** Dr. Innerhofer,  
05282/22300  
Dr. Sixt, 05282/2174

## APOTHEKEN

- » **Aschau:** Easy Apotheke zum Hl.  
Paulus, 05282/55028
- » **Fügen:** Dorf Apotheke,  
05288/63818  
St. Pankraz Apotheke,  
05288/6700
- » **Gerlos:** Hausapotheke  
Dr. Kashlan, 05284/5448  
Hausapotheke Dr. Stöckl,  
05284/20047
- » **Kaltenbach:** Apotheke,  
05283/40500

- » **Mayrhofen:** Steinbock Apotheke,  
05285/62313
- » **Ramsau:** Europa Apotheke,  
05282/2189
- » **Stumm:** Rupertus Apotheke,  
05283/2627
- » **Tux:** Hausapotheke Dr. Peer,  
05287/86180
- » **Zell am Ziller:** Gerlosstein Apo-  
theke, 05282/2641

## SOZIALSPRENGEL

- » **Raum Fügen:** (Bruck, Fügen, Fügenberg, Hart, Schlitters, Strass und Uderns), Franziskusweg 9,  
05288/63313, 0676/83072500
- » **Raum Mayrhofen:** (Finkenberg, Hippach, Tux, Brandberg, Ramsau, Schwendau), Einfahrt »

## DES RÄTSELS LÖSUNG:

1. MAYRHOFEN
2. MARILLEN
3. BRANDBERG
4. WABI
5. KELLERJOCH
6. NELKEN
7. HUDANG
8. FRUEHER

Auflösung vom Rätsel auf Seite 56

## Rupertus Apotheke Mag. Pharm. Barbara Schöpf e.U.

Koflerweg 11  
6275 Stumm im Zillertal  
Tel. +4352832627

office@rupertus-apotheke.com  
www.rupertus-apotheke.com



Öffnungszeiten:  
Mo–Fr: 8:00–12:30  
und 15:00–18:30  
Sa: 8:00–12:00



Mitte 427, 05285/63304-418,  
0676/840571100

- » **Raum Stumm:** (Aschau, Kaltenbach, Ried, Stummerberg), Dorfstraße 34, 05283/2020
- » **Strass:** HNr 80, 05244/61967
- » **Raum Zell am Ziller:** (Gerlos, Gerlosberg, Hainzenberg, Rohrberg, Zellberg), Rosengartenweg 13, 05282/21875-418



*gfiarig*

GUAT  
Z'WISSN

## GFIARIG A-Z

### AUTOVERMIETUNG

- » **Aschau:** Auto Larl, Gewerbegebiet, 05282/5746
- » **Mayrhofen:** Autohaus Mayrhofen, 05285/8153, Autoverleih Mayrhofen, 05285/20901, Autoverleih Zillertal, 0664/8721261, IQ Tankstelle Obermair, 05285/62308
- » **Schitters:** Autohaus Peugeot, 05288/87150
- » **Uderns:** Hotel Pachmair, Motorradverleih, 05288/62521
- » **Zell am Ziller:** Autohaus Huber, 05282/2221

### BAHNHÖFE & FLUGHÄFEN

- » **Reise-Center ÖBB:** (Infos, Tickets): 05/1717
  - » **Bahnhof Jenbach:** 05244/62548 - 385
  - » **Flughafen Innsbruck:** 0512/22 525-0
  - » **Flughafen Salzburg:** 0662/8580-0
  - » **Flughafen München:** 0049/89/97500
- ### BERGBAHNEN
- » **Finkenberg:** Finkenberger Almbahn, 05285/62196
  - » **Fügen:** Spieljochbahn, 05288/62991
  - » **Gerlos:** Isskogelbahn, 05284/5376, Dorfbahn, 05282/71650
  - » **Hainzenberg:** Gerlossteinbahn, 05282/2275-11
  - » **Hochfügen:** Hochfügen/Hochzillertal, 05288/62319
  - » **Kaltenbach:** Hochfügen/Hochzillertal, 05283/2800
  - » **Mayrhofen:** Ahornbahn, 05285/62633, Penkenbahn, 05285/62277
  - » **Schwendau:** Horbergbahn, 05285/62984
  - » **Schwendberg:** Möslbahn, 05285/62277
  - » **Tux:** Eggalmbahnen Lanersbach, 05287/87246, Zillertaler Gletscherbahnen, »



**medalp**  
Zillertal

Heilen im  
Herzen der Alpen  
» [medalp-zillertal.at](http://medalp-zillertal.at)



05287/8510.

Rastkogelbahn, 05287/87510

- » **Zell am Ziller:** Zillertal Arena, 05282/71650



## GOTTESDIENSTE

**Aschau, Brandberg, Bruck, Dornauberg, Finkenberg, Fügen, Gerlos, Hart, Hippach, Mayrhofen, Ramsau, Ried/ Kaltenbach, Schlitters, Strass, Stumm, Tux, Uderns, Zell am Ziller**

Informationen zu den Gottesdiensten in diesen Kirchen finden Sie entweder auf der Homepage der jew. Pfarrei oder auf den Gottesdienstordnungen, die in der Kirche aufliegen.

## MAUTSTRASSEN

Im Zillertal gibt es diese Mautstraßen. Da ihre Erhaltung erhebliche Kosten verursacht, ist selbstverständlicherweise eine Mautgebühr zu entrichten.



- » **Gerlos/ Alpenstraße**
- » **Ginzling/Schlegeis Alpenstraße**
- » **Mayrhofen/ Stilluptal**
- » **Mayrhofen/ Zillergrund**
- » **Zillertaler Höhenstraße**

## SCHWIMMBÄDER (SOMMER)

- » **Aschau:** Camping Aufenfeld, 05282/2916
- » **Finkenberg:** Erlebnisfreibad, 05285/64590
- » **Fügen:** Erlebnisfreibad Zillertal, Erlebnistherme Zillertal, 05288/63240-0
- » **Hippach:** Erlebnisfreibad Sommerwelt, 05282/4199
- » **Mayrhofen:** Erlebnisbad Mayrhofen mit Hallenbad, 05285/62559

- » **Schlitters:** Natur-Badesee, 05288/72404 od. 72363
- » **Stumm:** Freibad, 05283/2364
- » **Tux:** Thermalbad Kirchler, 05287/8570
- » **Zell am Ziller:** Freizeitpark, Sport- & Erlebnisfreischwimmbad, 05282/4946-30

## STAUSEEN

- » **Gerlos:** Durlassboden-Stausee, 05284/52440
- » **Ginzling:** Schlegeis-Stausee, 050313/25440
- » **Mayrhofen:** Stillup-Stausee, Zillergründl-Stausee, 050313/25440

## TANKSTELLEN

- » **Fügen:** Avanti (Automat 24 h), BP Tankstelle (Mo.-Fr. 6-21 Uhr, Sa. 7 - 21 Uhr, So. 8 - 21 Uhr)
- » **Gerlos:** Tankstelle „Turbo-Stop“, tägl. 8-18 Uhr & 24-Stunden Tankautomat
- » **Kaltenbach:** ENI-Gutmann Tankstelle, 05283/2292, tgl. 6-21 Uhr
- » **Mayrhofen:** ENI Tankstelle, Mo.-Sa. 6-21 Uhr, Sonn- & Feiertag 7-21 Uhr, IQ Tankstelle, tgl. 7-21 Uhr

- » **Ramsau:** Shell Service Station, 24 Stunden geöffnet! Gutmann, 24 Std. Tankautomat
- » **Schlitters:** Avia Tankstelle, Mo.-Sa. 6-22 Uhr, Sonn- u. Feiertag 8-21 Uhr
- » **Strass:** Avanti (Automat 24 h)
- » **Stumm:** ENI-Tankstelle, tgl. 6-22 Uhr
- » **Tux:** Avia Tankstelle, tgl. 7-20 Uhr
- » **Uderns:** OIL Tankstelle, Mo.-Fr. 6-22 Uhr, Sa., Sonn- u. Feiertag 7-22 Uhr
- » **Zell am Ziller:** Autohaus Huber, 24h-Tankautomat, OMV Tankstelle, tgl. 7-21 Uhr

## TAXI - AUSFLUGSFAHRTEN

- » **Aschau:** Taxi Willi, 0664/3923826
- » **Fügen:** Taxi Egger, 05288/63346  
Taxi Mair, 0699/17333399  
Taxi Markus, 0676/6622100  
Taxi Tribus, 05288/63121
- » **Gerlos:** Taxi Kammerlander, 05284/5206  
Taxi Reini, 0650/6274000
- » **Ginzling:** Intermontana Touristik, 0664 2378940

»

- » **Hippach:** Taxi Eberharter,  
05282/3325  
Taxi Sandhofer, 05282/3604
- » **Kaltenbach:** Taxi Markus,  
0676/6622100  
Taxi Wegscheider,  
0664/1801635  
Taxi Willi, 0664/3923826
- » **Mayrhofen:** Taxi 007,  
0676/5050007  
Reini's Taxi, 0650/4637575  
Taxi Kröll, 05285/62260
- » **Stumm:** Taxi Angerer,  
05283/2268
- » **Tux:** Tuxer Taxi, 0664/2160216  
Siegfried's Taxi Tux,  
05287/86900
- » **Uderns:** Taxi Mair,  
0699/17333399
- » **Zell am Ziller:**  
Taxi Huber, 05282/2345

- Taxi Lois, 05282/2625  
Taxi Schneidinger, 05282/2255
- » **Zillertal:**  
Christophorus Reisen,  
Linienverkehr, 05285/606-0  
Zillertaler Verkehrsbetriebe AG,  
Jenbach, 05244/6060

### TIER- NATURPARKS

- » **Finkenberg:** Geschütztes Landschaftsgebiet „Glocke“ - 33 Hektar, im Ortsgebiet.  
„Moorlehrpfad“ - Feuchtbiotope am Penken (Finkenb. Almbahn Mittelstation)
- » **Fügen:** Tiergehege am Goglhof mit Wildfütterung,  
05288/62725,  
Naturlehrpfad Marienberg,  
05288/62262,  
Streichelzoo Berghotel Hochfü-

- gen, 05280/5312
- » **Ginzling:** Hochgebirgs-Naturpark Zillertaler, Alpen, 05285/63601
- » **Hart:** Vogellehrpfad mit Schleierwasserfall und Zillertaler Vogelwelt, 05288/62262
- » **Hippach:** Wildgehege Paulerhof, 05282/3629

### TOURISMUSVERBÄNDE

- » **Aschau:** Infopoint Dorfplatz 1,  
05283/2218
- » **Finkenberg:** 05287/8506
- » **Fügen/Fügenberg:** Hauptstraße 54, 05288/62262
- » **Gerlos:** Gerlos Nr. 196,  
05284/52440
- » **Kaltenbach:** Kaltenbach Nr. 40,  
05283/2218
- » **Mayrhofen:** Dursterstraße 225,  
05285/6760
- » **Ramsau/Hippach:** Talstraße 78,  
05285/6760
- » **Ried:** Ried Nr. 4a, 05283/2307
- » **Schlitters:** Schlitters Nr. 52a,  
05288/62262
- » **Strass:** Strass Nr. 68,  
05244/63040
- » **Stumm:** Infostelle Gemeindeamt,  
05283/2270
- » **Stummerberg:** Dorfstraße,  
05283/2704
- » **Tux:** Lanersbach 401,  
05287/8506
- » **Uderns:** 05288/62262
- » **Zell am Ziller:** Dorfplatz,  
05282/2281
- » **Zillertal Tourismus GmbH:**  
Schlitters Nr. 27d, 05288/87187

«



Heilen im  
Herzen der Alpen  
» [medalp-zillertal.at](http://medalp-zillertal.at)



### Spritzeria Morgenstern

Die größte Spritzauswahl der Welt  
Kulinarische Erlebnisse-Gastronomie in Mayrhofen  
**Reservierung unter:** [office@spritzeria.online](mailto:office@spritzeria.online)

Ein Hoch der Blasmusik!

# SOMMERLICHE PLATZKONZERTE

„Die Blasmusik ein jeder liebt,  
weil sie uns Lebensfreude gibt!“

BERTHOLD AUERBACH



## DIENSTAG

Brandberg

Bruck

Fügen

Tux

## MITTWOCH

Aschau

Gerlos

Hart

Hippach

## DONNERSTAG

Finkenberg

Mayrhofen

Schlitters

Uderns

Zell

## FREITAG

Ramsau

Ried-Kaltenbach

Stumm

## SONNTAG

Ginzling

# A STÜCK HOAMAT



DES IS MEI RADIO!

Gute Laune. Freude am Leben.

# FOTORÜCKBLICK



**STEUDLTENN**



**STEUDLTENN PREMIEREN**



**PREMIEREN**



**STEUDLTENN**  
 Gutscheine,  
 Abo- &  
 Festival-  
 Pass

**STEUDLTENN**  
 THEATERFESTIVAL  
 ZILLERTALTIROE  
 30. MÄRZ - 11. JULI 2026  
[www.steudltenn.com](http://www.steudltenn.com)

Alle Infos unter  
[www.steudltenn.com](http://www.steudltenn.com) | [office@steudltenn.com](mailto:office@steudltenn.com) | 0650/2727054

Suchbild

## FINDE DIE 5 FEHLER



GIESSWEIN



Merino  
Wolle



Starke  
Dämpfung



Sohle für  
extra Energie



Temperatur-  
regulierend



Bei 30° C  
waschbar

*Merino  
Wolle*

**TRENDSTORE  
& OUTLET BRIXLEGG**

Niederfeldweg 5 | A-6230 Brixlegg  
Tel.: +43 (0) 5337 6135-220

**ÖFFNUNGSZEITEN**

**MO-FR:** 09.30 - 18.00  
**SA:** 09.30 - 14.00

• TRADITION SEIT 1860 •



## KÄSE REBELLEN

# BESUCHEN SIE UNS IN DER Rebellen-Alm

- Verkauf von Heumilchkäse
  - Käse- und Speckjause
- Kaffee und hausgemachte Kuchen und Torten (auch zum Mitnehmen)
  - Kleine, warme Gerichte
    - Käseplatten
- Gemütliche Stube mit Sonnenterrasse



Jeden Freitag:  
Frische Kasspatzln  
(11:30 - 14:00 Uhr)  
und Holzofenbrot

Wir verarbeiten in der  
Sennerei Zell am Ziller  
täglich Zillertaler Bergbauern-  
Heumilch zu innovativen  
Käsespezialitäten.

aus  
Heumilch  
g.t.S.



**BERG  
BAUERN**

Heumilch



24h KÄSEAUTOMAT

Unsere Käsespezialitäten  
sind rund um die Uhr im  
Käseautomaten erhältlich!

**Öffnungszeiten:**

Di. - Fr.: von 8.30 - 18.00 Uhr  
Sa.: von 8.30 - 13.00 Uhr

**Rebellen-Alm**

Unterdorf 20  
6280 Zell am Ziller  
Tel.: 05282 21730-19