

WINTER 2025/26

69. AUSGABE

gfiarig



WINTER im Zillertal

ZPUR

die Partyband
im Zillertal

HANDWERK

Vom Holz zur
Hornkunst

SAGE

Goldeinã
Woazn

HOTEL *Magdalena*

WELLMERS AUF 4



FÜR IHREN MAGDALENA WOW-MOMENT



Hotel Magdalena · Familie Riedl-Schösser
Großriedstraße 23 · A-6273 Ried im Zillertal · T. +43-(0)5283-2243
info@magdalena.at · www.magdalena.at

Shop
ganzjährig
geöffnet!



Entdecke, wie Land
und Leute unsere
Bierspezialitäten
prägen und erfahre
dabei so manches
Zillertaler Geheimnis.

Discover how the
region and its people
form our beer
specialties and
learn about some of
the Zillertals secrets.

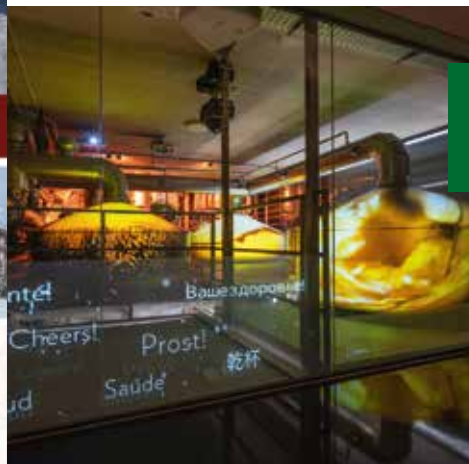
kemmen
schaugn
kostn



Öffnungszeiten unter:
www.braukunsthaus.at


**Zillertal
Bier**

Brauweg 1 · 6280 Zell am Ziller
+43 5282 2366 -90



brau kunst haus

HERZLICH WILLKOMMEN!

Liebe Leserin, lieber Leser!



Der Winter im Zillertal hat seinen ganz eigenen Zauber: glitzernde Schneefelder, klare Bergluft und das Gefühl von Freiheit auf den Schipisten und Winterwanderwegen. Hier findet jeder etwas zum vollendeten Wintergenuss!

Auch wir in der „gfiarig“ Redaktion wollen einen Beitrag dazu leisten. So gibt es wie immer einen ausführlichen Veranstaltungskalender,

außerdem viele Tipps zum Einkaufen, sowie Hinweise auf Wohlfühllosen und Wellnesszentren. Ein Lebkuchenrezept macht Lust auf weihnachtliche Bäckereien. Zudem bietet „gfiarig“ interessante Lektüre über einen speziellen Zillertaler Handwerker, über die Musikgruppe ZPUR und über eine ganz besondere Sage aus dem vorderen Zillertal, die diesmal im Dialekt erzählt wird.

So wird der Zillertaler Winter zu einem Erlebnis für alle Sinne, authentisch, herzlich und unvergesslich!

Bernhard Ungerank
Herausgeber von „gfiarig“

Copyright: Die komplette bzw. partielle Kopie von Texten oder Fotodokumenten von „gfiarig“ ist ohne Genehmigung der Redaktion verboten. Die Redaktion ist nicht für den Inhalt der von den Inserenten erhaltenen Dokumente verantwortlich. Fotos und Dokumente ohne Quellenangaben wurden von Kunden zur freien Nutzung an uns weitergegeben. Bei fehlender oder unkorrekter Quellenangabe, das Urheberrecht betreffend, übernimmt „gfiarig“ keine Verantwortung. Diese liegt bei demjenigen, der uns dieses Dokument ausgehändigt hat.



MEIN KAUFHAUS

IM HERZEN VON INNSBRUCK SEIT 2010



MANGO
McSHARK



PeakPerformance

COS

INTERSPORT
OKAY

NESPRESSO



INHALT

FREIZEIT

Attraktive Freizeitangebote für jedes Wetter und jedes Fitness-Level!

ab Seite 9

SHOPPING

Die besten Shopping-Tipps im Tal!

ab Seite 31

KULINARIUM

Das Zillertal hat kulinarisch einiges zu bieten! Überzeugt euch selbst!

ab Seite 49



EVENTS

Ob Lesungen, Ausstellungen, Feste oder Konzerte - hier wisst ihr, wo was läuft im Zillertal!

ab Seite 63

IMPRESSUM:

HERAUSGEBER „GFIARIG“: Bernhard Ungerank • A-6274 Aschau, Föhrenweg 1 • 05282/55087
www.gfiarig.at • www.facebook.com/gfiarig • www.instagram.com/gfiarig **WERBUNG/VERKAUF:**
05282/55087 • verkauf@ungerank.com • **LAYOUT:** Daniel Prantl - Werbeagentur Ungerank.com
• **GRAFIK/PRODUKTION & REDAKTION:** Daniel Prantl, Bernhard Ungerank, Anna Lechner, Margret Waldner • 05282/55087 • grafik@gfiarig.at • **FOTOS:** Foto Object, sx.chu, Tirol Werbung, Tourismusverbände, Bernhard Ungerank, Walter Ungerank, Oswald Unterberger, teils KI generiert
• **TITELSEITENFOTO:** Skigebiet Penken mit Blick Richtung Olperer ARCHIV: Walter Ungerank
• **ONLINE-VERSION:** www.zillertal.net • **DRUCK:** Sternedruck Fügen/Zillertal • **ERSCHEINUNGSORT:** Zillertal & seine Seitentäler • Satz- & Druckfehler vorbehalten! Titel & Aufmachung gesetzlich geschützt!
ANZEIGENSCHLUSS für die nächste Ausgabe: 09.05.2026 • **NÄCHSTER ERSCHEINUNGSTERMIN:** 01.06.2026 | „gfiarig“ wird umweltfreundlich mit wasserlöslichen Biofarben gedruckt und gehört nach „Gebrauch“ ins Altpapier oder noch besser: GESAMMELT!



FeuerWerk HolzErlebnisWelt

Faszination Holz | Tagungen | Kultur | Gastronomie



Faszination Holz



Events & Kultur



Gastronomie

FASZINATION HOLZ

Wo Waldbaden auf Zero Waste trifft

Ein multimediales Erlebnis zum Thema Holz, Nachhaltigkeit und Umwelt

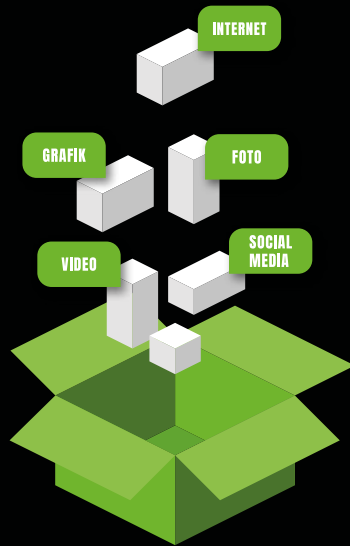
KULTUR im FeuerWerk

Kraftwerk als Kulturraum - Konzerte, Lesungen und Veranstaltungen

SichtBAR - die Gastronomie im FeuerWerk

Frühstück, Mittagessen oder ein gemütlicher Kaffee zwischendurch

DEINE VISION. UNSERE LÖSUNG.



DAS GESAMTPAKET

 **ungerank.com**
WERBEAGENTUR

Föhrenweg 1 | 6274 Aschau | +43(0) 5282 / 55 0 87 | info@ungerank.com

freizeit

Freizeitangebote im Zillertal



UNSER TIPP ZUM ENTSPANNEN:

Das Erlebnisbad Mayrhofen
mit Hallenbad, Sauna und Solarium.

www.erlebnisbad-mayrhofen.at



A craftsman with glasses and a green shirt is seated in a workshop, working on a piece of wood. The workshop is filled with various animal skulls and antlers mounted on the walls and shelves. A large lamp is positioned over the workbench, and a blue vise is visible on the right side of the workbench. The craftsman is wearing a grey vest and a dark apron. The workshop is cluttered with tools, materials, and finished or in-progress pieces.

gfiarig Reportage

KUNSTWERKE MIT HERZ UND GESCHICHTE

Wenn im Zillertal jemand weiß, wie man aus einem Stück Natur ein kleines Wunder entstehen lässt, dann ist es Thomas Rauch. Mit geschickten Händen verwandelt er alte Hirschgeweihe in filigrane Kunstwerke, die Geschichten erzählen – von Tradition, Naturverbundenheit und stillen Momenten der Hingabe.



„Meine Leidenschaft“, sagt Thomas mit einem warmen Lächeln, „trägt die Seele unserer Berge in sich. Schon seit Jahrhunderten schnitzen Menschen hier im Alpenraum Edelweißblüten aus Holz und Horn. Für mich ist es viel mehr als nur ein Hobby – es ist ein Stück gelebte Heimat.“

Man spürt, wie sehr ihn diese Arbeit erfüllt: Das Summen des Bohrers, das leise Kratzen der Feile, der Duft von Hornstaub, der sich in der Werkstatt niederlässt. Zwischen durchschweifft sein Blick hinaus ins Tal – die Sonne versinkt hinter den Gipfeln, das Radio spielt sanft im Hintergrund, ein Glas Rotwein steht am Arbeitstisch. „Was gibt es Schöneres?“ fragt er leise, fast mehr zu sich selbst als zu seinem Gegenüber.



THOMAS RAUCH



Vom Holz zur Hornkunst

Schon als Kind schnitzte Thomas gerne – damals noch in Holz. Doch der Wendepunkt kam, als er bei einem Streifgang durch sein Jagdrevier ein mächtiges Hirschgeweih fand. Neugierig nahm er es mit nach Hause, probierte, experimentierte – und war fasziniert. Heute gilt er als einziger Hirschhornschnitzer im ganzen Zillertal, der aus abgestoßenen Geweihen einzigartige Schmuckstücke fertigt.



Jedes Stück ein Unikat

Geduld, Geschick und ein Gespür für Details – das sind die Zutaten seiner Kunst. Stundenlang sitzt er manchmal über einer einzigen

Blüte. Ein falscher Schnitt, ein unachtsamer Handgriff – und das Werk wäre verloren. Doch wenn aus dem matten Geweih ein zartes Edelweiß entsteht, wenn Konturen und Blätter zum Leben erwachen, spürt Thomas diesen besonderen Zauber.

„*Es sind Unikate – so einzigartig wie die Tiere, von denen die Geweihe stammen.*“

In seiner kleinen Werkstatt hängen Meißel, Messer und Zangen, daneben reihen sich Geweihe an Geweihe.



Meist aber arbeitet Thomas mit winzigen Bohrern, „die fast aussehen wie Zahnarztwerkzeug“, sagt er und lacht. Ihr feines Sur-

ren begleitet ihn in jene stille Welt, in der Geduld zu Schönheit wird.

Mit Respekt vor der Natur

Wichtig ist ihm eines: Kein Tier muss für seine Kunst leiden. Ich verwende ausschließlich Geweihe, die die Hirsche und Rehe im

Frühjahr von selbst abwerfen, erklärt er. Aus dem weißen Inneren der Stangen schnitzt er Blüten und Anhänger,

aus den Rosen entstehen Gürtelschnallen oder Verzierungen für Gläser. Alles geschieht im Einklang mit der Natur.

„Unsere Tiere sind ein Schatz. Ich möchte sie schützen, nicht ihnen schaden.“ So tragen seine Arbeiten nicht nur die Form, sondern auch den Geist der Berge in sich – jedes Stück ein Gruß aus dem Zillertal, geschaffen mit Liebe und Respekt. <<

Hier kannst du Thomas' Kunstwerke entdecken:

+43 664/53 39 003
Schormis 105, 6283 Hippach



myzillertal

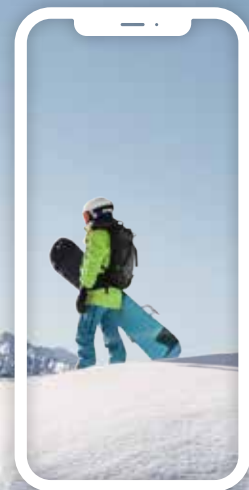
Suchen. Buchen. Erleben.

Willkommen im
Zillertal

Scanne den QR-Code
und buche dein nächstes
Abenteuer im Zillertal!



myzillertal.at



Zillertal Arena:

MOMENTE FÜR SCHNEEVERLIEBTE IM GRÖSSTEN SKIGEBIET IM ZILLERTAL



Erlebe das größte Skigebiet im Zillertal – die Zillertal Arena mit 150 Pistenkilometern und 52 modernen Bahnen. Die Zillertal Arena erstreckt sich von Zell im Zillertal über Gerlos bis nach Königsleiten-Wald und Krimml-Hochkrimml.

Ob Einsteiger oder Profi – hier findet jeder seine Lieblingsabfahrt, von sanften Hängen bis zu sportlichen Pisten.

Mit nahezu 100 % Schneesicherheit und Höhenlagen bis 2.500 Meter ist Winterspaß garantiert. Miss dich auf 4 SpeedCheck-Strecken, werde zum Star auf 4 SkiMovie-Pisten und halte deine schönsten Momente an 5 Photo-points fest.

Auch die Kleinsten kommen auf

der FUNty-Piste in Zell voll auf ihre Kosten. Abseits der Pisten locken urige Hütten, Rodelbahnen bis ins Tal und Snowtubing am Gerlosstein. Zudem warten bestens präparierte Langlaufloipen und idyllische Schneeschuhwanderungen – für unvergessliche Momente im Schnee.

Neu ab 2025/26: Modernisierte Rosenalmbahn mit barrierefreiem Zugang und neuen 8er-Kabinen für mehr Komfort.



Zillertal
ARENA

ZILLERTAL ARENA

6280 Zell am Ziller

05282/7165

info@zillertalarena.com

www.zillertalarena.com

Traumhafte gfiarig-Fotowanderung

WINTERZAUBER IN DER GERLOS





1

1. Beim Weg ins tiefverschneite Schönachtal erreichen wir als erstes die Jörglernalm (ca 1300m). Im Hintergrund das Schigebiet Isskogel.



2

2. Da kommt man ins Träumen – ein fast vollständig zuge-schneites Bachbett eines Seitenbaches der Schönach.



3

3. Neben dem Winterwanderweg lässt eine Loipe die Herzen der Langläufer höherschlagen.



4

4. Auch im Winter kann ein Baum einen Blickfang darstellen. Dieser jedenfalls ist ein Prachtexemplar.



5

5. Auf der Lackernalm kann man sich mit Speis und Trank für den letzten Abschnitt der Wanderung stärken.



6

6. Der Wanderweg ist bestens geräumt und dadurch gefahrlos begehbar. Winteridylle pur!



7

7./ Mehrere Brücken über den
8. Schönachbach ermöglichen einen Wechsel der Talseiten.



9. Diesem Marterl – liebevoll beschützt von einer starken Felsumrahmung und einem Zaun – begegnen wir auf der Wanderung im Schönachtal.



10. Auf dem Rückweg werfen wir noch einen Blick talwärts auf die Berge der gegenüberliegenden Krum-
bachtalseite (v.l. Schwarzer Bär. Kastenwendenkopf, Falschriedel und Ochsen-
kopf). «



CHARAKTER DER WANDERUNG

Diese traumhafte Wanderung ist absolut wintertauglich und immer bestens geräumt. Es gibt nur einen sanften Anstieg von ca. 1280m beim Start bis ca. 1450m beim Umkehrpunkt – also 170m Höhenmeter. Eine frühere Umkehr ist jederzeit möglich. Wenn man den ganzen Weg schafft, sind es etwa 3½ km in einer Richtung. Zeitlich sollte man ca. 2½h für Hin- und Rückweg einplanen – mit einer Einkehr in

Jörgleralm und Lackenalm entsprechend länger.

Ausgangspunkt:

ist beim Oberen Wirt in Gerlos Richtung Schönachtal. Mit dem Auto kann man aber noch 500m weiter bis zu einem Parkplatz fahren.
Rückkehr auf demselben Weg.

Einkehrmöglichkeiten:

Jausenstationen (Jörgleralm und Lackenalm) und Gasthäuser in Gerlos

Aufatmen und frei werden



Ein Paradies für
Wanderer und Langläufer.
ca. 45 Minuten Gehzeit

Lackenalm Gerlos

- Zillertaler Schmankerl
- Musiknachmittag
ab Jänner Sonntags,
Beginn um 12:30 Uhr

Öffnungszeiten:

10:00 - 17:00 Uhr
Tel.: 0664/4050204



Im Ferienresort Aufenfeld in Aschau erwartet Sie Badespaß für die ganze Familie. Das Hallenbad bietet ein Sportbecken, ein Becken mit Wildwasserstrudel und Gegenstromanlage, ein Babybecken sowie eine 60 m lange Wasserrutsche mit Zeitmessung – bei angenehmen 30–32 °C ist Badespaß für Groß und Klein garantiert. Neu ist ein gemütlicher Familienbereich mit Kuschelkörben zum Ausruhen und Wohlfühlen.

Ab Weihnachten 2025 lädt auch der neue, moderne Saunabereich zum Wohlfühlen ein: finnische Sauna, Bio-Sauna, Dampfbad, Infrarotliegen und eine Hydrojet-Massageliege bieten Erholung pur. Zwei großzügige Ruheräume, ein Teebereich mit Kamin und

eine sonnige Terrasse schaffen eine gemütliche Atmosphäre, um einfach mal abzuschalten.

Hallenbad und Sauna sind täglich von 13.00–21.00 Uhr für Gäste und Einheimische geöffnet.

Tipp: Jeden Montag und Samstag Familiensauna – auch die kleinen Besucher sind im Saunabereich herzlich willkommen. «



**AUFENFELD -
FERIENRESORT ZILLERTAL**
6274 Aschau, Aufenfeldweg 10
+43 5282 2916
info@camping-zillertal.at
www.camping-zillertal.at



KRAFTREICH

täglich geöffnet

09 - 23 Uhr



**mehr als
klettern**



#kraftreich

Klettern & Bouldern

Fitness & Kurse

Restaurant & Café

im Erlebnispark
Aufenfeld
6274 Aschau im Zillertal
www.kraftreich-aufenfeld.at



RODELVERGNÜGEN IM ZILLERTAL



Foto: © istockphoto.com

RODELBAHN	BELEUCHTET	LÄNGE/HÖHENMETER
Fügenberg/ Goglhof:	bis 23Uhr	Rodeltaxi 3,5 km, 317 HM
Fügen/ Spieljoch:	nein	Spieljochbahn 5,5 km, 660 HM
Hochfügen/ Pfunds:	ja	1,5 km, 150 HM
Uderns/ Kupferberg:	nein	3 km, 310 HM
Gattererberg/ Almluft:	ja	2 km, 150 HM
Aschau/ Lengstein:	nein	0,8 km, 100 HM
Hainzenberg/ Gerlosstein:	bis 1Uhr	Gerlossteinbahn 7 km, 715 HM
Hainzenberg/ Gerlosstein:	nein	Snowtubing 200m
Gerlos/ Krummbachtal:	bis 22Uhr	Rodeltaxi 1,5 km, 150 HM
Hippach/ Brindlingalm:	nein	2,5 km, 343 HM
Hippach/ Rastkogelhütte:	nein	4 km, 474 HM
Mayrhofen/ Wiesenhof:	nein	2,5 km, 420 HM
Ginzling/ Tristenbachalm:	nein	2,5 km, 277 HM
Tux/ Höllensteinhütte:	ja	Rodeltaxi 4 km, 440 HM
Hintertux/ Bichlalm:	ja	3 km, 195 HM

SWAROVSKI

Kristallwelten



MOMENTE DES STAUNENS

Lassen Sie sich von den faszinierenden Wunderkammern verzaubern. Im Park mit Karussell und Spielturn wartet magische Momente auf Groß und Klein. Das perfekte Ausflugsziel in Tirol für Kristallfans, Kunstliebhaber*innen und Familien ist innerhalb einer Stunde von der Region Zillertal erreichbar.

Aktuelle Informationen und Öffnungszeiten:
[swarovski.com/kristallwelten](https://www.swarovski.com/kristallwelten) «



Besitzer*innen der **Gästekarte für Mayrhofen-Hippach sowie Zillertal Aktiv- & Arena Scheck Card** erhalten ermäßigten Eintritt.

Swarovski Kristallwelten
Kristallweltenstraße 1
6112 Wattens
Telefon: + 43 5224 51080

Natürlich
HELL
CAMPING & APARTHOTEL



Indoorpool, 17 m lang . Fitnessstudio . 300 m² Saunalandschaft
Indoorspielraum mit Kinderclub & Teen's Lounge . Outdoor Spiel & Fun Plätze
HELLs Frühstück . Minimarkt . Restaurant

www.hell-tirol.at 6263 Fügen, Gageringerstr. 1, Tel. +43 5288 62203

MUTTER ALLER BERGWERKE



Wenn Sie dem Regen, der Kälte oder der Hitze entfliehen wollen, dann sind Sie bei uns richtig! Im Bergwerk herrschen konstante 12°C und die Luft ist pollenfrei! Wir sind das ideale Allwetterausflugsziel!



Öffnungszeiten siehe
silberbergwerk.at

Erleben Sie ein faszinierendes Abenteuer unter Tag und wandern Sie auf den Spuren der Bergknappen.

Lassen Sie sich ins Staunen versetzen über die Bedeutung des Schwazer Silberbergbaus für Tirol und die Habsburger Monarchie.



SILBERBERGWERK

6130 Schwaz
05242/72372
info@silberbergwerk.at
www.silberbergwerk.at



Kaltenbach.Zillertal

- /// RESTAURANT
- /// EVENTLOCATION
- /// KEGELBAHN
- /// EISLAUFPLATZ
- /// SQUASH

- /// AIRPARC
- /// SKATING
- /// BOULDERN
- /// PUMPTRACK

Gewerbestraße 6, 6272 Kaltenbach

WWW.KABOOM.AT



Berge bieten mehr! - All-Inklusive-Pauschale

Moderate Preise - Ungezwungene
Atmosphäre
Familienfreundliche Unterkünfte

Familie Haun • Kirchplatz 6 • 6265 Hart im Zillertal
Tel: +43 / 5288 / 62220-0 • info@hoppet.at
www.hoppet.at

Villa Amsel

ANKOMMEN & WOHLFÜHLEN



Ob Frühling, Sommer, Herbst oder Winter – unsere gemütlichen Appartements in Mayrhofen bieten herrlichen Bergblick und ein ruhiges Zuhause für Ihre Auszeit. Dank der zentralen Lage erreichen Sie Bergbahnen, Erlebnisbad sowie Tennis- und Eislaufplatz in wenigen Gehminuten.

Die modern ausgestatteten Appartements verfügen über voll eingerichtete Küchen, kostenloses WLAN und Parkplätze. Saisonale Extras begleiten Ihren Aufenthalt: Im Winter nutzen Sie den Skiraum mit Schuhtrockner und erhalten Ermäßigungen im Erlebnisbad. Im Sommer entspannen Sie im Garten, die

Kinder am Spielplatz, und Sie genießen freien Eintritt ins Freischwimmbad sowie Vergünstigungen beim (E-)Bike-Verleih.

Ob für Familien, Aktivurlauber oder Ruhesuchende – bei uns finden Sie den idealen Ort für einen erholsamen Urlaub im Zillertal. Wir freuen uns auf Sie! «

Villa Amsel
Urlaub in Mayrhofen

VILLA AMSEL
Tuxer Straße 797
6290 Mayrhofen • Tirol
+43 664 23 755 71
info@villa-amsel.at
www.villa-amsel.at

shopping

Einkaufen im Zillertal



Starke Schuhe, starkes Design!

Familiäre Handwerkstradition seit 1930 mit neuestem Design und modernster Funktionalität!
www.stadler-schuhe.at



WUSSTEST DU SCHON?

Interessante Fakten aus dem Zillertal

Waschbrett



Das Waschbrett war ein Hilfsmittel zum Waschen von Kleidungsstücken, als es noch keine Waschmaschinen gab. Es besteht aus einem Holzrahmen, in den ein gewelltes Blech eingesetzt wurde. Das Waschbrett wurde in einen mit Seifenwasser gefüllten Holzbottich gestellt. Durch schnelles Auf- und Abbewegen der Wäschestücke über die Metallrippen löste sich nach langem sogar der hartnäckigste Schmutz. Eine ziemlich schweißtreibende Arbeit! Der Begriff „Waschbrettbauch“ stammt übrigens auch von diesem Gerät. Er beschreibt einen flachen, muskulösen Bauch, dessen Struktur an die Riffel des Waschbretts erinnert.

Fötzhobl ist die Dialektbezeichnung für Mundharmonika. Es ist ein Hosenackinstrument, das man jederzeit schnell zur Hand bzw. im Mund hat und durch schnelles Hin- und Herbewegen des Instrumentes zwischen den Lippen schneidig aufspielen kann. Luft hineinblasen und Luft ansaugen ergeben unterschiedliche Töne. Das wohl bekannteste Beispiel einer Komposition für Mundharmonika ist die Filmmusik zu „Spiel mir das

Fötzhobl



Lied vom Tod“ von Ennio Morricone. Kaum ein anderes Instrument hätte die berühmte Filmszene so schaurig wirken lassen können wie die Mundharmonika.

Sternsinger



Die Sternsinger sind Teil einer alten christlichen Weihnachtstradition, die jedes Jahr um den Dreikönigstag gepflegt wird. Dabei

ziehen Kinder und Jugendliche als die Heiligen Drei Könige – Caspar, Melchior und Balthasar – von Haus zu Haus. Sie tragen Kronen, bunte Gewänder und einen Stern auf einer Stange, der den Stern von Bethlehem symbolisiert. Sie singen Lieder, sprechen Segensprüche und markieren mit einer Kreide oder einem Transparentstreifen „C+M+B“ (der Herr segne dieses Haus) an die Haustür. Das gesammelte Geld wird an Kinder in Not gespendet.

SKODA

Zwei Charaktere.

Ein Preis!

Enyaq Coupé mit Panorama-Glasdach oder Enyaq SUV

Ab **36.490,- Euro**

Bei Finanzierung, Versicherung und Service über die Porsche Bank.



Symbolfoto. Stand 12.06.2025. Alle angeg. Preise sind unverb., nicht kart. Richtpreise in Euro inkl. MwSt. Berücksichtigte listenpreismindernde Nachlässe: 2.500,- Finanzierungs-, 1.000,- Versicherungs- (bei Abschluss einer KASKO Versicherung) 1.000,- Service-Bonus (bei Abschluss eines Service- oder Wartungsproduktes), 130 Jahre Bonus 2.400,-, Enyaq Coupé Prämie 2.700,-. Mindestlaufzeit 36 Monate. Mindest-Nettokredit 50% vom Kaufpreis. Porsche Bank Privatkunden-Boni mit Kaufvertrags-/Antragsdatum bis 02.12.2025. 130 Jahre Bonus gilt mit Kaufvertragsdatum 11.02. bis 02.12.2025 bzw. solange der Vorrat reicht und ist nicht mit dem „E-Mobilitäts-Bonus“ kombinierbar. Enyaq Coupé Prämie gilt für Enyaq Coupé mit Kaufvertragsdatum 09.04.2025 bis 02.12.2025. Details auf skoda.at/aktionen bzw. bei Ihrem Skoda Betrieb. Stromverbrauch: 14,8–21,0 kWh/100 km. CO₂-Emission: 0 g/km.

Luxner

Ihr einziger Skoda
Händler im Zillertal

6290 Mayrhofen
Waldfeldweg 635b
Tel. +43 5285 63334
www.auto-luxner.at

gfiarig

ECHT
WITZIG



Eine Frau geht zur Zeitung und möchte dort folgende Todesanzeige aufgeben: „Hugo tot!“ Die Zeitungsangestellte sagt: „So eine kurze Anzeige können wir nicht aufgeben! Wollen Sie nicht noch etwas dazu schreiben?“ Frau: „Das kann ich mir nicht leisten.“ Darauf die Zeitungsangestellte: „Na gut, Sie bekommen noch zwei weitere Zeilen gratis dazu.“ Frau: „Dann schreiben Sie bitte: Hugo tot! Audi A6 zu verkaufen!“

WERBUNG FÜR DIE SCHÜTZENKOMPANIE:

„Lernt schießen und trifft nette Leute!“

HERR UND FRAU SCHMITT,

schon sehr lange verheiratet, unternehmen einen Spaziergang im Park. Da kommt ihnen ein anderes Pärchen entgegen. Er ein vertrockneter Mickerling, sie eine attraktive junge Dame. Herr Schmitt mit leicht neidischem Unterton: „Komisch, dass die dämlichsten Kerle die hübschesten Frauen bekommen.“ Da errötet Frau Schmitt leicht und haucht zurück: „Du alter Schmeichler, du ...!“

Kommt ein kleines Mädchen in die Zoohandlung, lächelt den Verkäufer an und sagt: „Ich möchte gern ein Kaninchen.“ Fragt der Verkäufer: „Möchtest du dieses kleine, süße, braune mit den großen Augen? Oder lieber das kuschelig- flauschige, weiße?“ Das Mädchen antwortet: „Ich denke, das ist meiner Python ziemlich egal!“



EIN FRANZOSE hat im Deutschunterricht gelernt, dass man statt ‚Glück haben‘ auch ‚Schwein haben‘ sagen kann. Auf einer Reise nach Deutschland ist er auf eine Party eingeladen. Der Gastgeber fragt ihn: „Haben Sie schon mit meiner Tochter getanzt?“ Daraufhin der Franzose: „Nein, dieses Schwein hatte ich noch nicht!“



IM ZOO: „Mama, ich mag es nicht, wie der Gorilla da hinter der Scheibe mich angafft.“ „Psst, das ist erst das Kassahäuschen!“

seit 1913

WALDNER

Handweberei Zillertal



Warme Füße
warm ums Herz!

Gerne zeigen wir Ihnen unsere schöne Kollektion von
Handwebeteppichen

Echte Schafwollteppiche für
Gemütlichkeit und Wohlbefinden.

Fischerweg 8 | 6274 Aschau im Zillertal
+43 5282 2041 | www.handweberei-zillertal.at

So stehst du immer gut da

BOOTFITTING BEI ZILLERSPORT



Du willst einen unbeschwerten Tag auf der Piste genießen, hast aber keine Lust auf schmerzende Füße? Die Lösung dafür heißt Bootfitting. Statt einfach einen Schuh in deiner Größe zu erhalten, werden deine Füße hier vermessen und der Skischuh ganz individuell auf dich und deine Anatomie abgestimmt. So vermeidest du künftig schmerzende Druckstellen und profitierst zugleich von einer optimierten Kraftübertragung auf deine Ski.

Und so funktioniert Bootfitting: Zunächst einmal wird deine Fußform analysiert und auf ihre Bedürfnisse geprüft. Beim Boot-



fitting wird durch moderne Technologien wie das Thermo- oder Vacuum-Fitting die ideale Passform für dich geschaffen.

Zuerst wird die Einlegesohle, anschließend Innenschuh und Außenschale angepasst. Schon nach wenigen Minuten kannst du dich auf deinen individuellen Skischuh freuen, der speziell nach deinen Bedürfnissen ausgerichtet ist.

Komm vorbei und überzeuge dich von der großen Auswahl und dem Top Service! «

ZILLERSPORT
UNTERLERCHER

Fügen • Zillertalstraße 10
www.unterlercher.tirol



WWW.ZILLERSPORT.AT



patagonia

217

PICTURE

ORTOVOX

SALEWA

DYNAFIT

HEAD

SCOTT

NORRØNA

NORDICA

ATOMIC

SPORT
OUTLET
IM KELLER

AUF VIER ETAGEN
ALLES FÜR DEN SPORT
TOP MARKEN AUSWAHL
BERATUNG - SERVICE - VERLEIH

-70%
BIS

Zillertalstraße 10
6263 Fügen

T +43 5288 6767-0
info@zillersport.at



MPREIS – DER ECHTE TIROLER SUPERMARKT



Baguette

Fügen

Bahnhofstraße 4 – **M & B**
Pankrazbergstraße 18 – **M**

Kaltenbach

Kaltenbacher Land-
straße 38 – **M & B**

Ramsau

Talstraße 29 – **M & B**

Mayrhofen

Tuxer Straße 799
– **M & B**

Tux

Vorderlanersbach 71
– **miniM**

Einkaufen bei den Locals.

mpreis.at

Aus der Region. Für die Region.

REGIONAL. INNOVATIV. TIROLERISCH. SEIT ÜBER 50 JAHREN MPREIS.

Seit über 50 Jahren gehört MPREIS mit zur Landschaft und zum täglichen Leben in Tirol. Heute steht MPREIS für maßgeschneiderte Nahversorgung, regionale Lebensmittelherstellung, Tiroler Gastfreundschaft und echtes Lokalkolorit. Mit dazu gehören die Baguette Café Bistros und die T&G Märkte mit der besonderen Getränkeauswahl.

Das innovative wie traditionsreiche Unternehmen bereichert das tägliche Leben mit einem vielfältigen Angebot. Das Prinzip der Zusammenarbeit mit regionalen Lieferanten reicht bis zu den Anfängen zurück. Bei Fairtrade und Bio-Produkten war MPREIS Pionier. MPREIS ist nicht nur Händler, sondern auch Lebensmittelhersteller.



Natur die man schmeckt. HOFLADEN EDENLEHEN

Produkte aus eigener Landwirtschaft

HOF-KÄSEREI · HOF-METZGEREI · HOF-IMKEREI



Geschenkidee

Gutschein vom Hof Edenlehen im Wert von € 10,- oder € 20,-
erhältlich an der Rezeption Hotel Edenlehen

Mir freuen uns über euren Besuch! Familie Huendlbacher mit Team
Hinter dem Bauernhaus Edenlehen · Edenlehen 676 · 6290 Mayrhofen · T. 05285 62300
Selbstbedienung · 7 Tage/Woche · 24 Stunden



Im schönen Stadtteil Wilten in Innsbruck liegt ein besonderer Ort für alle, die echte Werte schätzen: Heu & Stroh Trachtenmode von Familie Rauscher.

Hier findet man Trachten für jeden Anlass – festlich, leger oder traditionell. Vom edlen Dirndl bis zur robusten Lederhose treffen klassische Schnitte auf moderne Akzente. Zahlreiche Marken stehen für Qualität und Tragekomfort, ergänzt durch eine eigene Strickkollektion – entworfen in Tirol, gefertigt in Österreich.

Für Hochzeiten bietet Heu & Stroh exklusive Brautdirndl und Tiroler Anzüge – auf Wunsch auch für die Kleinsten. In der liebevollen Kinderecke gibt's Dirndl

und Mini-Lederhosen für jedes Familienfest.

Auch Vereine vertrauen auf Maßarbeit und Handschlagqualität bei Schützen, Musikanten und Trachtengruppen.

Heu & Stroh Trachtenmode Innsbruck – Echte Tracht. Echte Werte. Für jeden Anlass. <<

HEU & STROH

TRACHTENMODE VON RAUSCHER
LEOPOLDSTRASSE 28 / INNSBRUCK
WWW.HEUUNDSTROH.COM

**HEU&STROH –
TRACHTENMODE VON RAUSCHER**

Leopoldstrasse 28
6020 Innsbruck
0512/578691 |
0664/2119497
info@heuundstroh.com
www.heuundstroh.com



UNSERE PARTNER IM ZILLERTAL

- SPORT SHOP ENGELBERT
Gerlos / Schwaz
- SCHUHHAUS KRÖLL
2 x in Mayrhofen
- SPORT-SCHUHE UNTERLERCHER
Fügen
- SPORT-SCHUHE KREIDL
Lanersbach



www.stadler-schuhe.at

Say CHEESE!

321PHOTOBOOTH.AT



Wir erwecken nostalgische Erinnerungen. Vielen ist sie sicher noch ein Begriff, die gute alte Fotokabine (im Vorbeigehen hineinsetzen, ein paar Münzen einwerfen und auf die Schnelle eine Reihe Porträt- oder auch lustige Spontanfotos ausgedruckt bekommen). Die Selfies des letzten Jahrhunderts.

Mit unserer hochwertigen mobilen Photobooth (großem Touch-Display, Profi-Spiegelreflex-Kamera und Studio-Blitz-System) erwecken wir den guten alten Fotoautomaten wieder zum Leben. Bei Berühren des Displays wird

ein Countdown gestartet und je nach Kundenwunsch können nun mehrere Bilder gemacht werden, die innerhalb von wenigen Minuten vollautomatisch ausgedruckt werden.

Natürlich können die Bilder bequem über verschiedene Social-Media-Plattformen geteilt und per E-Mail weitergeleitet werden.

Mit Garantie ist hier bei Hochzeiten und sonstigen Veranstaltungen für lustige Fotomomente gesorgt. Die mitgelieferten Accessoires bieten die Möglichkeit für unzählige fantasievolle Variationen. <<

321PHOTOBOOTH.AT

6274 Aschau

05282/55087

info@321photobooth.at

www.321photobooth.at



Zillertaler **HEUMILCH**
SENNEREI in Fügen

KÄSTADE 2025

4 x  UND 2 x 

Öffnungszeiten:

Mo, Di, Do & Fr: 8 - 18 Uhr

Mi & Sa: 8 - 12 Uhr

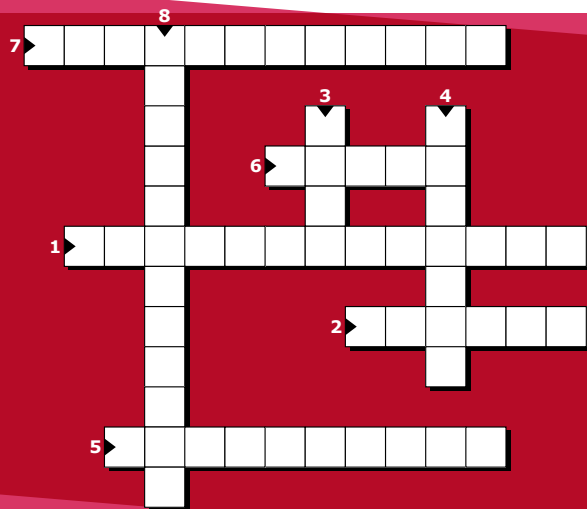
Sennereistraße 22 | 6263 Fügen
+43(0) 5288 62 334

www.heumilch.tirol





KREUZWORTRÄTSEL



- 1 Fotzhobl auf hochdeutsch
- 2 Welches Getreide verwandelt sich in der Sage zu Gold?
- 3 Im gfiarig vorgestellte Musikgruppe
- 4 Wie heißt der Dialektausdruck für „alles sofort kosten wollen“?
- 5 Altes Hilfsmittel zum Wäschewaschen
- 6 Womit wird Lebkuchen in der Dose wieder weich?
- 7 Ausgangsmaterial für Thomas Rauchs Kunstwerke
- 8 Wohin führt die Fotowanderung im gfiarig?

Auflösung auf Seite 91

ORDINATIONSZEITEN
täglich 9 bis 18 Uhr



Unfallpraxis Gerlos

Allgemeinmedizin • Unfallchirurgie • Sporttraumatologie

+43 5284 94104 | info@unfallpraxis-gerlos.at
6281 Gerlos, Gerlos 141 | www.unfallpraxis-gerlos.at

Unfallpraxis Königsleiten

Allgemeinmedizin • Unfallchirurgie • Sporttraumatologie

+43 6564 94144 | info@unfallpraxis-koenigsleiten.at
5742 Wald im Pinzgau, Königsleiten 310 | www.unfallpraxis-koenigsleiten.at



riederIT

Network - EDV - Solutions
Florian Rieder

- Beratung & Verkauf
- Betreuung & Wartung
- Hardware / Software
- Netzwerke & WLAN
- IT Security
- Cloud Dienste
- Hosting
- Praxislösungen



+43 664 540 82 81 • info@rieder-it.at • www.rieder-it.at

Daten & Fakten

DAS ZILLERTAL IM WINTER

Im winterlichen Zillertal erwacht die Welt unter einer Schneedecke zu einem magischen Leben. Die majestätischen Alpengipfel glitzern im Sonnenlicht, während Skifahrer und Snowboarder die perfekt präparierten Pisten hinabgleiten. Die gemütlichen Dörfer strahlen eine festliche Atmosphäre aus, mit traditionellen Hütten, die Rauchfahnen in den klaren Himmel senden.

2

ERLEBNISCHWIMMBÄDER

544

PISTENKILOMETER

15

RODELBAHNEN

125

LOIPENKILOMETER



4

GROSSRAUM-
SKIGEBIETE

180

LIFTANLAGEN

Quelle: wikipedia.org

kulinarium

Die besten Restaurants im Tal



AUS DEM BIENENSTOCK

Aus der Natur ins Glas – naturbelassener Honig mit größter Sorgfalt vom Bienenhof Zillertal.

www.bienenhof.shop



Haselnuss- lebkuchen



Zutaten:

500g Rohrzucker, 4 Eier, 120g Honig, 4 TL Zimt, 1 TL Nelkenpulver, 2 TL Natron, 300g geriebene Haselnüsse, 600g Mehl, Ei zum Bestreichen



Zubereitung:

1. Zucker, Eier, Honig, Zimt, Nelkenpulver und Natron schaumig rühren. Dann mit Nüssen und Mehl verkneten.
2. Teig ½ cm dick auswalken. Nicht zu dünn, dann werden die Lebkuchen weicher! Nun glatte Formen ausstechen, auf Backblech (Backpapier) legen und mit Ei bestreichen. Bei 175° (Ober- und Unterhitze) ca. 15min backen.
3. Nicht erschrecken: Fertige Lebkuchen werden bald hart – ½ Apfel auf die Lebkuchen in der Dose legen. Nach einigen Tagen sind sie weich und köstlich.



Gutes Gelingen!

MOMENTE FÜR GENIESSER



In der Gaststube erwarten dich regionale Spezialitäten: hausgemachte Jausen, frische Salate mit selbstgebackenem Brot, Pizza aus dem Holzofen, deftige Grillgerichte und süße Verführungen wie Kuchen oder Waffeln. Dazu ein gutes Glas Wein oder ein frisch gezapftes Bier – und der Tag klingt perfekt aus.

Ob Familienfeier, Vereinsabend
oder Firmenanlass – bis zu 60



Der Gasthof Schoner steht für herzliche Gastfreundschaft, bodenständige Küche und ein Gefühl von Zuhause – **ankommen, genießen, wohlfühlen.** «

Schoner

SCHÖNER BEIM SCHÖNER

GASTHOF SCHONER

Almdiele
 Restaurant • Bar • Appartements
 Hart auf der Sonnenseite des Zillertals

- Ganztags warme Küche
- Zillertaler Hausmannskost

**RUHETAGE, VERANSTALTUNGEN,
 ECT. SIEHE www.almdiele.at**

Naturerlebniszweg
Vogellehrpfad und Schleierwasserfall

- Spielplätze • Abenteuer Wasser
- Naturkunde • Märchenwald
- Kettenbrücke • Kletterturm

Barbecue Buffet
 Donnerstag, Freitag
 & Samstag
 ab 18.00 Uhr

**URLAUBS-APPARTEMENTS
 FÜR 2 BIS 9 PERSONEN!**

Familie Brunner Nail
 6265 Hart • Wasserfallstraße 36
 Tel. +43 5288 / 62598 • office@almdiele.at

**Lass Dich
 VERWÖHNEN!**

GRANATALM
Herz am Berg

Follow us #granatalm . www.granatalm.at . info@granatalm.at



Sankt Pankraz
GASTHAUS

...urrig, fein & guat

**Alla gfrein ins
auf enk!**

RESERVIERUNG UNTER:
+43 (0) 5288/63527
6264 Fügenberg
Öffnungszeiten & Infos:
www.gasthaus-stpankraz.at

♥ Traditionelle Zillertaler Küche ♥ Kaffee ♥ Kuchen ♥ Eis



Landgasthof Aigner
PENSION



*Warme
Küche*
11:00-13:45
17:00-20:45



GASTHOF AIGNER • HAUPTSTRASSE 79 • 6263 FÜGEN • WWW.GASTHOF-AIGNER.AT
SKY SPORTSBAR • LIVE SPORTÜBERTRAGUNGEN • MITTWOCH RUHETAG

BAR • RISTORANTE • VINOTECA



PANE E VINO – Da Michele

Hauptstraße 456 • 6290 Mayrhofen • +43 5285 63418 • www.pane-e-vino.net
ÖFFNUNGSZEITEN: MO-SA 10:00-23:00 UHR





Urlaub, Kulinarik, Erlebnis & mehr



UNSER
TIPP:
*Gutscheine
VOM
GOGLHOF*

Unsere Highlights:

- Hutessen
- Steakabende
- Ripperlessen (freitags)
- Feiern aller Art

6264 Fügenberg • Panoramastraße 50 • +43 (0)5288/62725
info@goglhof.at • www.goglhof.at

Ein Haus mit 185 Jahre Tradition
Tiroler Wirtshauskultur mit Fokus
auf heimische Produkte und
erlesenen Spitzenweine



Gasthof Hotel Post****
Familie Rainer
Oberdorf 6, 6261 Strass im Zillertal
Tel: +43-5244-62119 – info@gopost.at



**** GASTHOF-
HOTEL POST



Montag Ruhetag im Restaurant!



AUFTAKTKONZERT



SPARKASSE SCHWAZ



DAS GENIESSERDORF *Stumm*

IM HERZEN DES ZILLERTALS



RESTAURANT · HOTEL · KONFITOREN
RIEDL

Linde
LANDGASTWIRTSCHAFT

Tiatta
RESTAURANT

Nester
HOTEL & RESTAURANT

la pasta
HOTEL · BISTRO
CUCINA ITALIANA

MÄRZENKLAMM
HOTEL · GASTHOF



NACHSCHUB GEFÄLLIG?

Unsere Magazine liegen in größerer Stückzahl bei allen Tourismusverbänden bereit.

Zusätzlich kannst du per E-Mail oder über Whatsapp Nachschub anfordern:

✉ nachschub@gfiarig.at
☎ +43 676 4508892

Wir bringen dir so schnell wie möglich Nachschub.



ANNA's STUBN

GESCHICHTE, KULINARIK & ALPINE LUXUS IN UDERN'S



Tief und doch am Puls der Zeit: Im ANNA's STUBN im PACHMAIR 1453 apart resort trifft alpine Tradition auf moderne Kulinarik. Hier wird gekocht mit Herz, Hand und Haltung – ehrlich, regional und mit einem Hauch Luxus.

Neben Klassikern wie **Wiener Schnitzel**, **Kasspatzln** und **Tiroler Tris** finden sich auf der Karte auch **zeitgemäße Gerichte** wie **Trüffelpasta**, **Bowls** oder **Burger** – fein interpretiert und mit Stil serviert.

Starte genussvoll in den Tag mit dem **Anna's Genießerfrühstück**, täglich von **07:00 bis 10:30 Uhr** um **€ 24 pro Person**, auch für externe Gäste geöffnet.

Am Abend – **Donnerstag bis Montag** – laden **exklusive Stu-**

ben, **Indoor-Kinderspielräume** und eine **stylistische Bar** zum Verweilen ein. Jeden **Montag und Freitag** sorgen **Live-Musik oder DJs** für entspannte Stimmung und gute Laune. «

zum Restaurant



**ANNA'S
STUBN**
casual dining

**ANNA'S STUBN
CASUAL DINING**

Dorfstraße 62 | 6271 Uderns
+43 (0)5288/62521
info@pachmair.com
www.pachmair.com



EIN SCHMUCKSTÜCK IM HERZEN DER ZILLERTAL ARENA

den schönsten Blick ins Zillertal

- ♥ Direkt an der Mittelstation der Rosenalmbahn Zell am Ziller gelegen
- ♥ Erreichbar mit der Rosenalmbahn oder mit dem Auto
- ♥ Ideal auch für Geburtstage, Hochzeiten und Feiern

**WIESEN
alm**

Rohrberg 120 · 6280 Rohrberg · T. +43 664 96 183 68

info@wiesenalm.at · www.wiesenalm.at



Zillertal Noten

Ein herzliches Vergelt's Gott an
unsere vielen treuen Musikfreunde!

Wir wünschen Euch ein schönes und
besinnliches Weihnachtsfest
und alles Gute für das Jahr 2026!

Eure Gitta und Hubert Klausner

Geschenkideen für Musikanten im Onlineshop erhältlich!

www.zillertal-noten.at

events

Alle Events und Veranstaltungen im Tal



TIPP:

Faschingsball Zell mit ZPUR am 07.02.2026
Weitere Termine und Infos unter:
www.ZPUR.at



gfiarig

ZILLERTALER WÖRTERBUCH

ZILLERTALERISCH - HOCHDEUTSCH

gfiarig

u"gfiairig

Braschn

ausbraschn, auskefn

Flichtang

Tirggnzäpfn

blangig

rantig

Des isch äba a
ranziger Bûta!

Läss di ba dei Ärbatte
nit owendig mächn!

Rôtzklachl

Viechläppe

Dea Bua isch so
zuamächend!

praktisch

unpraktisch

Schalen (Nusschalen)

Nüsse schälen

Blätter um die Frucht z.B. beim
Maiskolben

Maiskolben

alles sofort kosten wollen und
eigentlich ohne Hunger essen

stolz, wohlhabend

Das ist aber eine
übelriechende, alte Butter!

Lass dich bei deiner
Arbeit nicht drausbringen!

Nasenschleim, der schon zur
Nase heraushängt

Tierliebhaber

Der Bub ist so liebenswert!

Auch zum
ANHÖREN auf
zillertal.net



Des Diandl isch ma richtig
ass Heachz gwächsn.

Fôtzhobl

ummehodang

Dea eachte Gewinn mächt
den Beutel ring.

Trîwl

Rassnâgal

antang

Dieses Mädchen hab ich sehr
gern!

Mundharmonika

umhertollen

Der Gewinn in der ersten Runde-
beim Kartenspielen sagt noch gar
nichts.

Nudelholz, Teigwalker

Gewürznelke

nachäffen, spottend nachahmen



„Dea eachte Gewinn mächt den Beutel ring.“

Die Erlebniswelt der Mayrhofner Bergbahnen

GRENZENLOSER WINTERSPASS AUF 142 PISTENKILOMETERN



Entdecke die unschlagbare Angebotsvielfalt der Mayrhofner Bergbahnen und einen abwechslungsreichen Pistenmix, der Groß und Klein begeistert. Angefangen von der Harakiri, dem steilsten Pistenerlebnis Österreichs, über den legendären PenkenPark mit seinen fünf Areas inkl. KidsPark bis hin zum RennParadies Unterberg – am Penken erwartet dich Action pur!

Der Ahorn gilt als Geheimtipp für alle Familien: Breite, sonnige und anfängerfreundliche Pisten laden zum entspannten Carven ein. Entlang der AlbertAdler Tour warten lustige und kindgerechte

Pistenelemente. Abseits der Piste wartet der Rodelspaß PistenBock und der AlbertAdler ErlebnisWeg inklusive FalkenSteig und der freischwebenden GreifenBrücke. Erlebe außerdem die majestätischen Greifvögel hautnah beim „Meet & Greet“ in der AdlerBühne Ahorn.

«

MOUNTOPOLIS



**MAYRHOFNER
BERGBAHNEN**

6290 Mayrhofen
05285/62277
info@mayrhofner-
bergbahnen.com
www.mountopolis.at

MOUNTOPOLIS

SKYRIDE AHORN

NEU!



DER NEUE SKYRIDE AHORN

mountopolis.at

OPEN-AIR-FEELING ON TOP!

Schwebe auf dem offenen Panoramadeck der größten Pendelbahn Österreichs unter freiem Himmel dem Ahornplateau entgegen – mit 360° Rundumblick auf die Zillertaler Alpen und frischer Bergluft.

ZPUR

Seit 2009 sorgt ZPUR aus dem Zillertal für Stimmung, Spaß und Musik mit Herz. Was als Trio begann, ist heute eine der beliebtesten Party- und Stimmungsbands Tirols. Andi, Mario, Markus und Martin begeistern mit echter Zillertaler Musik – gemischt mit Schlager, Tanz- und Partysound. Egal ob Zeltfest, Hochzeit oder Open Air – wo ZPUR spielt, bleibt keiner lange sitzen.

Für unser Magazin haben wir ihnen ein paar spannende Fragen gestellt:

ZPUR – das klingt nach Energie pur! Wie seid ihr eigentlich auf den Namen gekommen, und wie hat damals alles angefangen?

Gegründet wurde die Band 2009 – damals noch als Zillertal Pur. Weil wir anfangs vor allem traditionelle Zillertaler Musik spielten, passte der Name perfekt.



Andreas Kupfner
im Interview

Mit der Zeit wurde daraus ganz natürlich ZPUR. Auf unserem Bandbus stand sogar das Kennzeichen „SZ-ZPUR 1“ – seither sagen alle nur noch kurz „ZPUR“.

Ihr habt als Trio gestartet – heute seid ihr zu viert. Was hat sich dadurch verändert, musikalisch oder auch menschlich?

Fast zehn Jahre waren wir erfolgreich als Trio unterwegs. Nach dem Ausstieg unseres Gitarristen wollten wir uns musikalisch breiter aufstellen – so wurde aus dem Trio ein Quartett. Mein Bruder Martin kam dazu sowie Alex Reichinger als Gitarrist. 2025 entschied sich Alex musikalisch etwas kürzerzutreten. Da wir aber unbedingt als Quartett



Foto: Ungerank.com

weitermachen wollten, begaben wir uns auf die Suche nach einem würdigen Ersatz und fanden ihn im Solokünstler Mario K. aus dem Zillertal. Die Auftritte lassen sich super kombinieren und wenn's mal eng wird, hilft uns unser Alex immer noch gern an der Gitarre aus.

Eure Musik ist sehr vielseitig – vom Zillertaler Sound bis zu modernen Partyhits. Wie findet ihr die richtige Mischung?

Wir spielen, was uns und dem

Publikum Spaß macht – von eigenen Songs über Klassiker mit Jodlern bis zu modernen Partyhits. Und wenn's mal richtig kracht, greift Martin sogar zu Rammstein! Mit fast 90 Jahren gemeinsamer Bühnenerfahrung finden wir immer das richtige Programm.

Wie bereitet ihr euch auf Auftritte vor?

Wir sind immer früh genug vor Ort – Stress mögen wir nicht. Und ja, manchmal gibt's vorher ein



kleines Schnapserl, am liebsten Meisterwurz – „als Startpilot“.

Gibt es Auftritte, die euch besonders in Erinnerung geblieben sind?

Ein Highlight ist jedes Jahr das Gauderfest in Zell am Ziller. Besonders emotional war das Abschieds-Open-Air der Zillertaler Haderlumpen, bei dem wir im Vorprogramm spielen durften – ein unvergesslicher Moment.

Was steht bei euch als Nächstes an?

2026 wird spannend: Wir arbeiten

an neuen Songs und vielleicht erscheint sogar ein neues Album – lasst euch überraschen!

Und zum Abschluss: Welche Botschaft möchtet ihr euren Zuhörer*innen mitgeben?

„Bleibt gesund, habt Spaß am Leben und lasst's krachen – am besten natürlich mit unserer Musik!“



ZPUR

Schweiberweg 45
6278 Hainzenberg
0664 991 98 92
info@ZPUR.at
www.ZPUR.at

Erwecke den Ritter in dir.

Das Mittelalter zum Angreifen:

Alte Mauern, versteckte Winkel und geheime Türme. Spannende Museen, ein grandioser Ausblick und finstere Verliese. Auf der Festung Kufstein gibt es für kleine und große Besucher viel Spannendes zu erleben.

Einen Abstecher sollten Sie unbedingt im Schilde führen.



www.festung.kufstein.at

K
KUFSTEIN
Festung Kufstein

EVENTS

DEZEMBER 2025

04 DO **Barbaratag am Adventmarkt** 16-20 Uhr
» Schwaz/ Maximilianplatz
Der Nikolaus kommt 18 Uhr » Zell/ Musikpavillon
Olaf Henning 17 Uhr » Hintertux/ Hohenhaus Tenne

05 FR **Adventmarkt** 16-21 Uhr
» Schwaz/ Maximilianplatz
Da Krampus kimmt 17:30 Uhr » Tux/ Hexenkessel
Der Nikolaus kommt 18 Uhr » Gerlos/ Musikpavillon
Live-Musik » Fügen/ Badwandl

Opening Party - DJ Selection 21 Uhr

» Kaltenbach/ Postalm

Verflixt Navidad - Gabriel Castañeda 20 Uhr

» Fügen/ FeuerWerk

Winter Opening 14 Uhr

» Tux/ Hexenkessel

06 SA **Adventmarkt** 16-21 Uhr
» Schwaz/ Maximilianplatz
Mayrhofner Advent mit Nikolauseinzug 17-21 Uhr
» Mayrhofen/ Waldfestplatz
Mountain Rave by Simon & Mac » Hochfügen
Nikolauseinzug 15 Uhr » Kaltenbach/ Musikpavillon
Opening Party 21 Uhr
» Kaltenbach/ Postalm

Schloss Weihnacht 15:30 Uhr » Fügen/ Schlossplatz

SkiTestival » Mayrhofen/ Mayrh. Bergbahnen

Winter Opening 14 Uhr

» Tux/ Hexenkessel

07 SO **Advent Huagacht beim Edhof** 11 Uhr

» Fügen/ Kapfing

Adventmarkt 16-20 Uhr

» Schwaz/ Maximilianplatz

Adventnachmittag 15 Uhr

» Fügen/ Sportcafé Unterlercher

Mayrhofner Advent 16-20 Uhr » Mayrhofen/ Waldfestplatz

Kaltenbacher Advent 18 Uhr » Kaltenbach/ Marienkapelle

Schloss Weihnacht 15:30 Uhr » Fügen/ Schlossplatz

SkiTestival » Mayrhofen/

Mayrh. Bergbahnen

08 MO **Adventmarkt** 16-20 Uhr
» Schwaz/ Maximilianplatz
Mayrhofner Advent 16-20 Uhr » Mayrhofen/ Waldfestplatz

11 DO **Ina Colada** 17 Uhr » Hintertux/ Hohenhaus Tenne
Weihnachten wie friaga - Marc Pircher & Ludwig Dornauer 20:30 Uhr
» Fügen/ FeuerWerk

12 FR **Adventmarkt** 16-21 Uhr
» Schwaz/ Maximilianplatz
Après Ski Party 20 Uhr
» Gerlos/ Musikpavillon
Live-Musik Zillert. Spitzbuck am » Fügen/ Badwandl
Live-Musik mit Ronny Nash
» Aschau/ Western-Steakhouse



Brindlingalm auf 1823m

Fam. Sporer | 6283 Hippach | Hochschwendberg
traudi.sporer@gmx.at | 0664/2636106

Familienfreundl. Wanderung (1 h) ab GH Mösl (Höhenstr.) Gutes Essen & herrlicher Blick ins Tal



Pizzeria La Strada - Harterhof

Harterstraße 30 • 6265 Hart im Zillertal
05288/62300 • info@pizzerialastrada.at

HOLZOFENPIZZA - Auch zum Abholen!
Familiäres und gemütliches Ambiente.

13
SA

Mayrhofner Advent 17-21
Uhr » Mayrhofen/ Wald-
festplatz
Skiopening » Gerlos

Adventmarkt 16 Uhr
» Schlitters/ Waldfestplatz
Adventmarkt 16-21 Uhr
» Schwaz/ Maximilianplatz
Es klingt Musik - BMK
Ried-Kaltenbach 19 Uhr
» Ried/ Pfarrkirche
Line Dance Party Country
Christmas » Aschau/ Wes-
tern-Steakhouse
Mayrhofner Advent 17-21
Uhr » Mayrhofen/ Wald-
festplatz
Open Air Party 21 Uhr
» Gerlos/ Musikpavillon
Schloss Weihnacht 15:30
Uhr » Fügen/ Schlossplatz
Skiopening » Gerlos
Weihnachtsmarkt 16 Uhr

14
SO

» Gerlos/ Dorfbahn
Weihnachtsmarkt 15 Uhr
» Zell/ Musikpavillon
Adventmarkt 16-20 Uhr
» Schwaz/ Maximilianplatz
Adventnachmittag 15 Uhr
» Fügen/ Sportcafé Unter-
lercher
Mayrhofner Advent 16-20
Uhr » Mayrhofen/ Wald-
festplatz
Schloss Weihnacht 15:30
Uhr » Fügen/ Schlossplatz
**Schnee-und Lawinenkun-
de** » Hochfügen
Skiopening » Gerlos

15
MO

EC Aschauer Eisbären vs.
HC Thaur 19:30 Uhr
» Zell/ Eishockeyplatz
Farewell Party Dorfbühne
15 Uhr » Gerlos/ Pavillon
Skiopening » Gerlos

17
MI

Weihnachtskonzert der
LMS Zillertal-Expositur
Tux 18:30 Uhr » Tux/ Tux-
Center

18
DO

Almklausl 17 Uhr » Hinter-
tux/ Hohenhaus Tenne

19
FR

Adventmarkt 16-21 Uhr
» Schwaz/ Maximilianplatz
Live-Musik Die Ausholter
» Fügen/ Badwandl
Mayrhofner Advent 17-21
Uhr » Mayrhofen/ Wald-
festplatz
**Vokalensemble NovoCan-
to** 20 Uhr » Tux/ Tux-Cen-
ter

20
SA

Adventmarkt 16 Uhr
» Schlitters/ Waldfestplatz
Adventmarkt 16-21 Uhr
» Schwaz/ Maximilianplatz
Herzleuchten - Eröffnung

18 Uhr » Zell/ Freizeitpark
Mayrhofner Advent mit
Christkindleinzug 17-21
Uhr » Mayrhofen/ Wald-
festplatz
Schloss Weihnacht 15:30
Uhr » Fügen/ Schlossplatz
Weihnachten mit Hansi
Hinterseer 20 Uhr
» Fügen/ Festhalle
Zillertal Völley Rälley
» Kaltenbach/ Hochzillertal

21
SO

Advent am Dorfplatz
» Aschau
Adventmarkt 16-20 Uhr
» Schwaz/ Maximilianplatz
Adventnachmittag 15 Uhr
» Fügen/ Sportcafé Unter-
lercher
Schloss Weihnacht 15:30
Uhr » Fügen/ Schlossplatz
Zillertal Völley Rälley
» Kaltenbach/ Hochzillertal



Café Restaurant Edhof

Kapfingerstr. 11, 6263 Fügen • 0676/4467402
info@restaurant-edhof.at. Ein kulinarisches Erleb-
nis! Montag & Dienstag Ruhetag!
Zu empfehlen: unsere Steaks!



Gschösswandhaus - Penken 1.800m

Penkenberg 602, 6290 Mayrhofen
info@gschoesswandhaus.at • 05282/62880
Ein Geheimtipp: herrliche Sonnenterrasse, frisch
zubereitete Speisen & herzliche Bedienung.

22 **Adventmarkt** 16-20 Uhr
MO » Schwaz/ Maximilianplatz
Bergweihnacht 20:30 Uhr
 » Fügen/ Marienbergkirche
Weihnachtsmarkt 16 Uhr
 » Gerlos/ Dorfbahn
Weihnachtsskishow 20:30
 Uhr » Gerlos/ Übungswiese

23 **Adventmarkt** 16-21 Uhr
DI » Schwaz/ Maximilianplatz

26 **Live-Musik** Stark & Bearig
FR » Fügen/ Badwandl
Stefani-Blasen 19:45 Uhr
 » Ried/ Musikpavillon

27 **EC Aschauer Eisbären vs.**
SA **EHC Black Hawks Volders**
 17:30 Uhr » Zell
Tiroler Abend Vagabunden
 & Schuhplattler » Aschau/
 Western-Steakhouse



29 **Matty Valentino** 17 Uhr
MO » Hintertux/ Hohenhaus
 Tenne

30 **Fackellauf mit Vorsilves-**
DI **terparty** 17:30 Uhr
 » Finkenbergl/ Festgelände
Gletscher3 12:45 Uhr »
 Tux/ Hintertuxer Gletscher

eine unglaubliche Geschichte aus Tirol

Moidl

Ein Buch von
Hermann Egger

Eine wahre Geschichte
 über Schicksal, Heimat
 und das, was uns wirklich
 verbindet.

Für Leser*innen von bewe-
 genden Lebensgeschich-
 ten und echter Tiroler
 Zeitgeschichte.



*Das Buch ist im Buchhandel, in den Hotels Hohen-
 haus und Kirchbichlhof sowie online erhältlich und
 als Hörbuch verfügbar*



medalp
 Sportclinic Zillertal

31
MI

Klangfeuerwerk

» Mayrhofen/ Ahornbahn

Vorsilvesterparty

» Ramsau/ Dorfplatz

Vorsilvesterparty für

Kinder 13 Uhr » Tux-La-
nersbach/ Eislaufplatz

Klangfeuerwerk 16 Uhr

» Kaltenbach/ Parkplatz
Bergb. Hochzillertal

Silvesterdampfzug

» Jenbach bis Mayrhofen/
Bahnhöfe

Silvesterskishow 17:15 Uhr

» Gerlos/ Übungswiese

Silvester Party - Party

Hexe Susal » Aschau/ Wes-
tern-Steakhouse

JÄNNER 2026

01
MI

Gletscher3 12:45 Uhr »

Tux/ Hintertuxer Gletscher

Timeless Garden - Neu- jahrskonzert 18:30 Uhr

» Fügen/ Schlossplatz

02
FR

Live-Musik Bergsound

Zillertal » Fügen/ Badwandl

Neujahrskonzert - Wal- zerklang 20 Uhr

» Zell/ Mittelschule

07
MI

EC Aschauer Eisbären vs.

Tyrolean Ice Kings 19:30

Uhr » Zell/ Eishockeyplatz

08
DO

Geführte Gletscherrun-

de 8:05 Uhr » Tux/ Talst.

Hintertuxer Gletscher

Gletscher3 12:45 Uhr

» Tux/ Hintertuxer Glet-
scher

Nancy Franck 17 Uhr

» Hintertux/ Hohenhaus
Tenne

Neujahrskonzert mit Tyrol

Music Project 20:30 Uhr

» Fügen/ FeuerWerk

09
FR

Freeride Einsteiger Gui-

ding » Hochfügen

Live-Musik Schneidig &

Echt » Fügen/ Badwandl

10
SA

Restart Line Dance Party

» Aschau/ Western-Steak-
house

Schnee-und Lawinenkun- de » Hochfügen

14
MI

EC Aschauer Eisbären vs.

EC Newcomers II 19:30

Uhr » Zell/ Eishockeyplatz

Winter Wochentoaler 16-

19 Uhr » Fügen/ Schloss-
platz

15
DO

Almklausl 17 Uhr » Hinter-

tux/ Hohenhaus Tenne

16
FR

FreerideWochenende -

Haglöfs u. R. Rohrmoser

» Hochfügen

Live-Musik Zillertaler

Spitzbuam » Fügen/ Bad-
wandl

17
SA

FreerideWochenende -

Haglöfs u. R. Rohrmoser

» Hochfügen

18
SO

FreerideWochenende -

Haglöfs u. R. Rohrmoser

» Hochfügen

21
MI

Winter Wochentoaler 16-

19 Uhr » Fügen/ Schloss-
platz

22
DO

Almklausl 17 Uhr » Hinter-



Schloss Fügen

Ein Ort der Begegnung – für vielfältige Veranstal-
tungen, kulturelle Highlights und unvergessliche
Erlebnisse im Herzen von Fügen.

Dorfplatz 9 | 6263 Fügen | +43 676 4704170

Instagram: @schlossfuegen



Schlitterer See Café und Restaurant

Stefan Prosch, Seestraße 3, 6262 Schlitters
seecafe-schlitters@gmx.at • 05288/2020 4
Täglich 09:00 - 21:30 Uhr, reichhaltige Speisekarte,
ideal für Feierlichkeiten bis 50 Personen

tux/ Hohenhaus Tenne
Hochfügen Nacht » Hochfügen

23 **Live-Musik** Zillertal Sturm
FR » Fügen/ Badwandl

24 **Ladies Freeride Wochenende & Freeride Festival**
SA » Hochfügen
Livemusik - Party Hexe
Susal » Aschau/ Western-
Steakhouse
Zillertal Völley Rälley
» Zillertal Arena

25 **Ladies Freeride Wochenende & Freeride Festival**
SO » Hochfügen
Zillertal Völley Rälley
» Zillertal Arena

26 **EC Aschauer Eisbären**
MO vs. EHC Black Scorpions

Strass 19:30 Uhr
» Zell/ Eishockeyplatz

28 **Winter Wochentoaler** 16-
MI 19 Uhr » Fügen/ Schloss-
platz

29 **Hochfügen Nacht**
DO » Hochfügen
Matty Valentino 17 Uhr
» Hintertux/ Hohenhaus
Tenne

30 **Live-Musik** Schneidig &
FR Echt » Fügen/ Badwandl

31 **Bergbeben** Après Ski 15:30
SA Uhr » Gerlos/ Parkpl. Issko-
gelbahn
Safety Shredders - Kinder
Freeride Kurs » Hochfügen

FEBRUAR 2026

01 **Safety Shredders - Kinder**
SO **Freeride Kurs** » Hochfügen

02 **EC Aschauer Eisbären**
MO vs. EC Sellraintal Wolves
19:30 Uhr
» Zell/ Eishockeyplatz
Moonlight Skiing & Dinner
» Zillertal Arena

03 **Brotbackkurs für Kinder**
DI 14 Uhr » Fügen/ Bäckerei
Ruetz
Gletscher3 12:45 Uhr »
Tux/ Hintertuxer Gletscher
Olaf Henning 17 Uhr » Hin-
tertux/ Hohenhaus Tenne

04 **Winter Wochentoaler** 16-
MI 19 Uhr » Fügen/ Schloss-
platz

05 **Hike & Ride** » Hochfügen
DO **Hochfügen Nacht**
» Hochfügen
Markus Wolfahrt 17 Uhr
» Hintertux/ Hohenhaus
Tenne

06 **Hike & Ride** » Hochfügen
FR **Live-Musik** Stark & Bearig
» Fügen/ Badwandl

07 **Maskenball** 20 Uhr
SA » Zell/ Dorfstadl

08 **Mammut Safety Roadshow**
SO » Hochfügen

10 **Gletscher3** 12:45 Uhr »
DI Tux/ Hintertuxer Gletscher
Olaf Henning 17 Uhr » Hin-
tertux/ Hohenhaus Tenne

11 **Winter Wochentoaler** 16-
MI 19 Uhr » Fügen/ Schloss-
platz

12 **Heino** 17 Uhr » Hintertux/
DO Hohenhaus Tenne
Hochfügen Nacht
» Hochfügen

13 **Live-Musik** Zillertal Sturm
FR » Fügen/ Badwandl

14 **2. Uderner Faschingsum-**
SA **zug** 14:14 Uhr
» Uderns/ bei Volksschule



Hotel Restaurant Pizzeria Sidan
Mühlbach 281 • 6283 Schwendau
info@sidan.at • 05285 63 698
Öffnungszeiten: www.sidan.at

15
SO **Faschingsumzug** 11:11 Uhr
» Fügen

Faschingsumzug 13 Uhr
» Zell

17
DI **Kinderfasching mit Kasperltheater** 15 Uhr
» Tux/ Tux-Center

19
DO **Hochfügen Nacht**
» Hochfügen
Tobee 17 Uhr » Hintertux/
Hohenhaus Tenne

20
FR **Live-Musik** Zillertaler Spitz-
buam » Fügen/ Badwandl
Tiroler Abend Vagabunden
& Schuhplattler » Aschau/
Western-Steakhouse

24
DI **DJ Ötzi Gipfeltour 2026**
19:30 Uhr
» Tux-Lanersbach

Olaf Henning 17 Uhr » Hin-
tertux/ Hohenhaus Tenne

26
DO **Hochfügen Nacht**
» Hochfügen

Matty Valentino 17 Uhr
» Hintertux/ Hohenhaus
Tenne

27
FR **Live-Musik** Zillertal Sturm
» Fügen/ Badwandl
Live-Musik - Party Hexe
Susal » Aschau/ Western-
Steakhouse

28
SA **Zillertal Völley Rälley**
» Mayrhofen/ Bergbahnen

MÄRZ 2026

01
SO **Good Morning Skiing**
» Zillertal Arena



Zillertaler Trachtenstube „Sylvia“

Dorfstraße, 6271 Uderns • 05288/62569
Tiroler Trachten, Dirndl für jede Gelegenheit,
Blusen, Röcke, passende Accessoires - KURZ:
Mode, die Spaß macht!

Olpeiner 3.476m

HIER SIND WIR DORT DU, AT

ALLE INFOS

Spiel & Sport im Hohenhaus



Mixed Quartett

Spiel & Sport nach Lust & Laune
Blacklight Golf, Trampolin, Soccer & Tischtennis

Erwachsene € 18,00
Kinder bis 12 Jahren € 12,00
Dauer: 2 Stunden

Reservierungen unter
+43 5287 8501 oder
info@hohenhaus.at

Golf Space - Trackman 4

Golfsimulator der neuesten Generation
inklusive Putting Green im eigenen Raum
Preis pro Stunde € 65,00



Zillertal Valley Ralley

» Mayrhofen/ Bergbahnen

03 Moonlight Skiing & Dinner

DI

» Zillertal Arena

Olaf Henning 17 Uhr » Hinter-
turtux/ Hohenhaus Tenne

05 Good Morning Skiing

DO

» Zillertal Arena

Hochfugen Nacht

» Hochfugen

Tobee 17 Uhr » Hintertux/
Hohenhaus Tenne

06 Live-Musik Die Ausholter

FR

» Fugen/ Badwandl

Live-Musik - Party Hexe

Susal » Aschau/ Western-
Steakhouse

07 Ladies Freeride Wochen-

SA

ende » Hochfugen

08 Good Morning Skiing

SO

» Zillertal Arena

Ladies Freeride Wochen-

ende » Hochfugen

12 Almklausl 17 Uhr » Hinter-

DO

tux/ Hohenhaus Tenne

Good Morning Skiing

» Zillertal Arena

MaWieHold! & Lyrik mit

Maria Ma und Ludwig

Dornauer 20 Uhr

» Fugen/ FeuerWerk

13 Bauern- und Genussmarkt

FR

9-13 Uhr » Fugen/ Schloss-
platz

Live-Musik Schneidig &

Echt » Fugen/ Badwandl

14 One Day on Snow with

SA

Gong FM 15:30 Uhr » Ger-
los/ Parkpl. Isskogelbahn



KONIG Kebap & Pizza Zell

Familie Yorgun • bistro@kebab-koenig.at. Fur
jeden etwas dabei. Taglich von
10 – 22 Uhr



Winterzauber im Schiestl



a la carte Restaurant

Lassen Sie sich in unserem a la carte
Restaurant mit regionalen Spezialitaten,
feinen Klassikern
und liebevoll zubereiteten Gerichten
verwohnen!



Vitelltag

€ 55,-
pro Pers.

Inkl. Sekfrustock, Nachmittagsjause,
Schwimmbader, Sauna, Dampfbader,
Handtucher
& Bademantel



Frustuck

€ 20,-
pro Pers.

Beim Frustock im Schiestl
nach allen Seiten verwohnen lassen.
Taglich von 07:00 Uhr bis 11:00 Uhr
erwartet Sie an unserem reichhaltigen
Frustocksbuffet eine Auswahl an
Kostlichkeiten

A-6264 Fugenberg • Hochfugenerstrae 107 • T. +43 5288 62326
info@hotel-schiestl.com • www.hotel-schiestl.com

15
SO

Good Morning Skiing

» Zillertal Arena

19
DO

Good Morning Skiing

» Zillertal Arena

Hike & Ride » Hochfügen

Matty Valentino 17 Uhr

» Hintertux/ Hohenhaus

Tenne

20
FR

Arena 90s Days

» Zillertal Arena

BOFF Van-Life Experience

Day » Hochfügen

Hike & Ride » Hochfügen

Ladies Days - Irene Walser

» Hochfügen

Live-Musik Zillertaler Spitz-
buam » Fügen/ Badwandl

21
SA

Arena 90s Days

» Zillertal Arena

BOFF Van-Life Experience

Day » Hochfügen

Kölsche Woche 2026

» Hintertux

Ladies Days - Irene Walser

» Hochfügen

22
SO

Arena 90s Days

» Zillertal Arena

BOFF Van-Life Experience

Day » Hochfügen

Good Morning Skiing

» Zillertal Arena

Kölsche Woche 2026

» Hintertux

Ladies Days - Irene Walser

» Hochfügen

23
MO

Kölsche Woche 2026

» Hintertux

24
DI

Dutchweek » Gerlos

Gletscher3 12:45 Uhr »

Tux/ Hintertuxer Gletscher

Kölsche Woche 2026

» Hintertux

25
MI

Dutchweek » Gerlos

Kölsche Woche 2026

» Hintertux

26
DO

Dutchweek » Gerlos

Good Morning Skiing

» Zillertal Arena

Kölsche Woche 2026

» Hintertux

27
FR

Dutchweek » Gerlos

Hintertuxer Gletscher

Open Air » Tux

Kölsche Woche 2026

» Hintertux

Live-Musik Schneidig &
Echt » Fügen/ Badwandl

28
SA

Dutchweek » Gerlos

„5 Jahre Stark & Bearig“
mit CD-Präsentation 18

Uhr » Fügenberg/ Goglhof

Kölsche Woche 2026

» Hintertux

SichtBAR musikantisch 20

Uhr » Fügen/ FeuerWerk

29
SO

Dutchweek » Gerlos

Good Morning Skiing

» Zillertal Arena

31
DI

Gletscher3 12:45 Uhr »

Tux/ Hintertuxer Gletscher

APRIL 2026

01
MI

Osternachmittag für Kin-

der mit Zaubershow 15

Uhr » Tux/ Tux-Center

02
DO

David Mana Group 20 Uhr

» Fügen/ FeuerWerk

Moonlight Skiing & Dinner

» Zillertal Arena

Live-Musik - Party Hexe

Susal » Aschau/ Western-
Steakhouse

03
FR

Live-Musik Die Ausholter

» Fügen/ Badwandl

06
MO

Osterfest 11 Uhr

» Fügen/ Schlossplatz

Snowbombing

» Mayrhofen

07
DI

Brotbackkurs für Kinder

14 Uhr » Fügen/ Bäckerei

Ruetz



Sportclinic Zillertal

Stillupklamm 830 | 6290 Mayrhofen

Telefon: +43 5285 784 85

E-Mail: office.mayrhofen@medalp.com

www.sportclinic.at | täglich geöffnet

Gletscher3 12:45 Uhr »
Tux/ Hintertuxer Gletscher
Snowbombing
» Mayrhofen

08 **Snowbombing**
MI » Mayrhofen

09 **Snowbombing**
DO » Mayrhofen

10 **Bauern- und Genussmarkt**
FR 9-13 Uhr » Fügen/ Schlossplatz

Lederhosen Wedel Finale
» Zillertal Arena
Snowbombing
» Mayrhofen

Tiroler Abend Vagabunden
& Schuhplattler » Aschau/
Western-Steakhouse

11 **Lederhosen Wedel Finale**
SA » Zillertal Arena
Snowbombing
» Mayrhofen

12 **60. Hochfugener Seilrennen & Saisonende**
SO » Hochfügen

Lederhosen Wedel Finale
» Zillertal Arena

14 **Gletscher3** 12:45 Uhr »
DI Tux/ Hintertuxer Gletscher

17 **Tschentig** 20 Uhr
FR » Fügen/ FeuerWerk

18 **Pokerturnier** » Aschau/
SA Western-Steakhouse

19 **Kids Basar** 11-15 Uhr
SO » Fügen/ Schlossplatz
Ski Austria Snowpark
Days 10 Uhr » Tux/ Hinter-
tuxer Gletscher

25 **Zillertal Völley Rälley** »
SA Tux/ Hintertuxer Gletscher

26 **Zillertal Völley Rälley** »
SO Tux/ Hintertuxer Gletscher

30 **Gauder Fest** » Zell/ Fest-
DO gelände
Maibaumeinzug 16 Uhr
» Fügen/ Schlossplatz



Hauptstraße 470 · 6290 Mayrhofen · T. +43(0)5285-6705
WWW.HOTELSTRASS.COM



MAI 2025

01 **Gauder Fest**
FR » Zell/ Festgelände
Maifest der Schützen-
kompanie Fügen-Fügen-
berg 10:30 Uhr » Fügen/
 Schlossplatz

02 **Gauder Fest**
SA » Zell/ Festgelände

03 **Gauder Fest**
SO » Zell/ Festgelände

05 **Brotbackkurs für Kinder**
DI 14 Uhr » Fügen/ Bäckerei
 Ruetz

08 **Bauern- und Genussmarkt**
FR 9-13 Uhr » Fügen/ Schloss-
 platz

09 **10 Stunden Charity Klet-**
SA **tern** » Aschau/ Kraftreich
 Auenfeld

21 **Findling** 20:30 Uhr
DO

» Fügen/ FeuerWerk

23 **Zellberg Buam Alpenparty**
SA 17 Uhr » Fügen/ Festhalle

24 **Zellberg Buam Alpenparty**
SO 10 Uhr » Fügen/ Festhalle

29 **Kinderfest** 14-17 Uhr
FR » Fügen/ Schlossplatz

30 **Frühjahrskonzert BMK**
SA » Ried/ Pavillon

+++++

Tourismusverbände haben jede
Menge Tipps parat - etwa für
Freeride-Abenteuer, Langlaufkur-
se oder romantische Fackel- und
Schneeschuhwanderungen!

ALLE EVENTS

alle aktuellen Events finden
 Sie auf **zillertal.net**
 oder Sie scannen einfach
 diesen QR-Code und kommen
 direkt zu den tagesaktuellen
 Veranstaltungen
 im Zillertal und
 seinen Seitentälern!



PASSFOTO-SERVICE
 IN ASCHAU IM ZILLERTAL
 » sofort zum Mitnehmen

MO-FR von 8 bis 12 Uhr
 nachmittags nach
 Vereinbarung unter
 05282/55087



DES RÄTSELS LÖSUNG:

1. MUNDHARMONIKA
2. WEIZEN
3. ZPUR
4. BLANGIG

5. WASCHBRETT

6. APFEL
7. HIRSCHGEWEIH
8. SCHOENACHTAL

Auflösung vom Rätsel auf Seite 46

Winter-Cocktail, der auch von innen wärmt

VERGISS DEN GLÜHWEIN

Winter. Gemütlichkeit. Zeit, etwas zu entschleunigen.

Was in diesem konkreten Fall heißen will: Nimm dir fünf Minuten Zeit und mach dir einen Cocktail, bevor du vor dem Kamin in den Ledersessel sinkst!

ZUTATEN:

- 4 cl Aperol
- 6 cl Mandarinen- oder Clementinen-Saft
- 8 cl Prosecco

ZUBEREITUNG:

In einem Glas mit viel Eis servieren.



Quelle: www.watson.ch Foto: www.useyourmoodles.eu

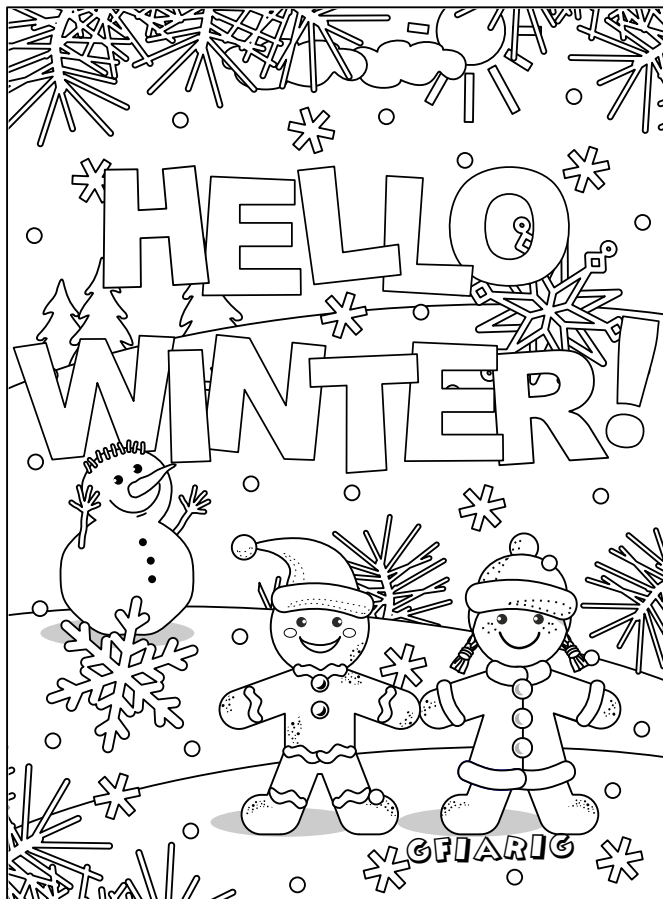


Perfekt für: Hochzeiten | Geburtstage | Weihnachtsfeiern | Events

Sie möchten unsere Photoboth mieten?
Jetzt anfragen und Termin sichern!

Föhrenweg 1 | 6274 Aschau | +43 5282 55 0 87 | info@321photobooth.at | 321photobooth.at

KINDERECKE: MAL MICH AN!



Bildnachweis: Ratselmeister, istock

gfiarig

Erscheinung:

Das Magazin erscheint jedes Jahr im Juni und im Dezember (jeweils am 1.)

Verteilung

Hauptverteilungsgebiet:



WÖCHENTLICHE EVENTS

MONTAG

Interaktiver Erlebnisrundgang

10-18 Uhr » Zell/ BrauKunstHaus

DIENSTAG

Interaktiver Erlebnisrundgang

10-18 Uhr Zell/ BrauKunstHaus

Shreedschool 11 Uhr » Zillertal

Arena/ Kreuzwiese

MITTWOCH

Interaktiver Erlebnisrundgang

10-18 Uhr » Zell/ BrauKunstHaus

Technikführung für Fußgänger

13 Uhr » Tux/ Hintertuxer Gletscher (14tägig 14.1.-22.4.)

DONNERSTAG

Herzleuchten 19-21 Uhr » Zell/

Freizeitpark (25.12.-19.2.)

Interaktiver Erlebnisrundgang

10-18 Uhr » Zell/ BrauKunstHaus

FREITAG

Interaktiver Erlebnisrundgang

10-18 Uhr » Zell/ BrauKunstHaus

Tourennacht 18-21 Uhr » Hochfü-

gen/ 8er Alm (12.12.25-20.3.26)

SAMSTAG

First Line Skiing » Hochfügen

(10.1.-14.3.)

Skifriends » Hochfügen (10.1.-

21.3.)

SONNTAG

„Skiers on fire - extended“ 20:30

Uhr » Gerlos/ Übungswiese

(4.1.-1.3.)

Skifriends » Hochfügen (11.1.-22.3.)

WINWIN
HIER WIN ICH GERN



Mayrhofen



**HIER WIN ICH
GUTE LAUNE.**

Freu dich auf Genuss und Spielvergnügen
in echter Wohlfühlatmosphäre im WINWIN Mayrhofen.



österreichische
LOTTERIEN



Spierschutzinfos
auf playsponsible.at



Zillertal Sage

GOLDEINÄ WOAZN

Und iatz soll amoll a Zillachtola zu Woacht kemmin:

Weacht woll zimmlach länge her sein. Do isch amoll a Metzga aff Ianpoch aussn, hot dāfoare a Schlegkua gekafft und äft hot a'che miassn ge Schlittach einhar treibm.

S'Kilal heta annan Schtrickl hängin und äft hend se hält so mitanonda dāhin getoldacht. Än Metzga isch dā Schwiz ibā di

Nose ocha grunnin und s'Kilal hed in Grint zwischnen Haxnen untñ fo lautā Hitze und Teal.

Do bleibt da Metzga aff uanmoll schtian und schaut und gedenkt im: Jā hoi! Was isch denn do? A Woaze? Sellang schian hun i jā mei Lebtog no nia kuan gsehn! Muaß i mā det gian a Hondvoll einschiabm!

S'Kilal wucht'n jā a gsehn und gschmeckt hobm, oba dā Metzga hot se jā gschwind mea weitagezochn.

Äft hend se hält mea weita getrottacht. Galingscht isch in Metzga firkemmin:
Jā hoi: ass do ällwall schwar weacht a mein Hosensoock untñ. Und greift amoll oochn.

Und äft hotach woll gsehn, ass dā do lautā Goldsticklang untñ hed. Iatz kunsch dā gedenkn, wia den Metzga die Augn aussa hend gstonñ.

TIPP:



Nichts verstanden?
Hier nachlesen!



Auch zum
ANHÖREN auf
zillertal.net



Ea niet gneatiga, binttit s'Kilal
ass nagschte Säulal unchn und
schpringt ja gschwind mea zu-
rugge zu den Woazhäufl. Åba do
wor åft nicht mea doo.

„Darr Teifl!“ hot im dā Metzga
gidenkt, „haat i det gschwind a
Kreuz aff des Häufl gmächt“, åft
war i iatz dā rantigschte Lotå an
gāzn Zillachtol. «



Textquelle: Sagen, Brauchtum und Mundart im Zillertal, Erich Hupfaut aus Schlernschriften,
herausgegeben von R. Klebelsberg, 1956, Universitätsverlag Wagner - Innsbruck, Bildquelle:
Archiv Walter Ungerank

HAPPYHOPP
hüpfen, blättern, laufen, toben

DER TIROLER INDOOR - SPIELPARK
2.000 m² Kinderspielparadies
Öffnungszeiten und Ruhetage
siehe www.happyhopp.at

Bei jedem Wetter - ganzjährig

www.happyhopp.at Mooswinkl 7, 6134 Vomp

sterndruck
Drucken anders denken.

Fügen | Zillertal | +43 5288 62925 | sterndruck.at

Früher & Heute

SKI-PRÄPARIERUNG



Früher war das Skifahren eine gemütliche Angelegenheit. Vom Stress, perfekt gekleidet zu sein, günstige Tagestickets zu ergattern oder ideal präparierte Pisten zu finden – keine Spur!

Ein Wachsstück genügte: kurz über die Bretter gerieben, und schon ging's los. Der kritische Blick des „Zusehers“ auf dem Bild war wohl gespielt und sorgte für Heiterkeit.

Ziel der Wachserei war weniger Geschwindigkeit, sondern das Verhindern des „Aufballens“ – also das Ankleben dicker Schneeballen auf der Gleitfläche, das den Spaß im Tiefschnee deutlich bremste.

Dagegen stellt die Präparierung der Schier heute wahrlich eine eigene Wissenschaft dar und viele Servicetechniker hüten ihre Rezepte wie ein strenges Geheimnis, um ja möglichst große Vorteile für die Rennfahrer auf der Piste herauszuholen. Aber auch die „Normalverbraucher“ stellen heute hohe Anforderungen an

ihre Sportgeräte. Belag und Kanten müssen regelmäßig (am besten alle 5 Schitage) gewartet werden. Dazu kommt noch das richtige Wachs, wofür sogar eigene Messungen der Schneetemperatur gemacht werden. **Auf ein kräftiges Schi Heil!**



FÜR VIEL GEFÜHL



DES IS MEI RADIO!

Gute Laune. Freude am Leben.



Radio U1 Tirol



RAUCHKOFL
3.251M

WOLLBACHSPITZE
3.209M

LÖFFLER
3.379M

SCHWARZENSTEIN
3.369M

MÖSELER
3.478M

HOCHFEILER
3.509M

OLPERER
3.476M

REICHENSPITZE
3.303M

WILDGERLOSPITZE
3.278M

AHORNSPITZE
2.956M

HINTERTUXER GLETSCHER

GERLOSPLATTE

GERLOS

ZILLERTAL ARENA

GERLOSSTEIN

AHORN

FINKENBERG

MAYRHOFEN

SCHWENDAU
RAMSAU
HIPPAACH

PENKEN

RASTKOGEL

HOCHFUGEN

HOCHZILLERTAL

ZELL

ASCHAU

STUMM

KALTENBACH

RIED

UDERNS

HART

FUGEN

SPIELJOCH

SCHLITTERS

SCHWAZ

BRUCK A.Z.

STRASS

INNSBRUCK

ZILLERTAL-BAHN

Innsbruck Hauptbahnhof	5.50	6.20	7.05	7.42	7.50	8.05	8.50	9.42	9.50	10.05	10.20
Schwaz ÖBB Bahnhof	6.09	6.39	7.32		8.09	8.32	9.09		10.09	10.32	10.39
Jenbach ÖBB Bahnhof	6.14	6.44	7.39	8.01	8.14	8.39	9.14	10.01	10.14	10.39	10.44

JENBACH - MAYRHOFEN

Verkehrseinschränkung											
Zug-Nummer	R119	R121	R123	R125	R127	R129	R131	R133	R135	1)	R137
Jenbach Bahnhof ZillertalBahn	6.30	6.52	7.48	8.11	8.41	9.11	9.41	10.11	10.41	10.44	11.11
Rotholz Bahnhof	x	6.33	6.55	7.50	8.13	8.43	9.13	9.43	10.13	10.43	11.13
Strass i. Z. Bahnhof	x	6.37	6.59	7.54	8.17	8.47	9.17	9.47	10.17	10.47	11.17
Schlitters-Bruck a. Z. Bahnhof	x	6.39	7.03	7.57	8.20	8.50	9.20	9.50	10.20	10.50	11.01
Gagering Bahnhof	x	6.41	7.06	8.00	8.22	8.52	9.22	9.52	10.22	10.52	11.22
Fügen-Hart i. Z. Bahnhof	x	6.46	7.09	8.06	8.26	8.56	9.26	9.56	10.26	10.56	11.14
Kapfing i. Z. Bahnhof	x	6.48	7.11	8.08	8.28	8.58	9.28	9.58	10.28	10.58	11.28
Uderns i. Z. Bahnhof	x	6.50	7.13	8.10	8.30	9.00	9.30	10.00	10.30	11.00	11.19
Ried i. Z. Bahnhof	x	6.52	7.16	8.14	8.33	9.03	9.33	10.03	10.33	11.03	11.25
Kaltenbach-Stumm Bahnhof	x	6.56	7.20	8.17	8.37	9.07	9.37	10.07	10.37	11.07	11.31
Angerbach-Ahrnbach Bahnhof	x	6.58	7.22	8.19	8.39	9.09	9.39	10.09	10.39	11.09	11.39
Aschau i. Z. Bahnhof	x	7.03	7.27	8.23	8.43	9.13	9.43	10.13	10.43	11.13	11.46
Erfach i. Z. Bahnhof	x	7.05	7.29	8.25	8.45	9.15	9.45	10.15	10.45	11.15	11.45
Zeil am Ziller Bahnhof	x	7.10	7.35	8.30	8.50	9.20	9.50	10.20	10.50	11.20	11.57
Laimach Regionalmuseum Bahnhof	x	7.12	7.37	8.31	8.51	9.21	9.51	10.21	10.51	11.21	12.00
Ramsau-Hippach Bahnhof	x	7.16	7.41	8.35	8.55	9.25	9.55	10.25	10.55	11.25	12.05
Bichl i. Z. Bahnhof	x	7.18	7.43	8.37	8.57	9.27	9.57	10.27	10.57	11.27	11.57
Mayrhofen i. Z. Bahnhof	x	7.22	7.47	8.41	9.01	9.31	10.01	10.31	11.01	11.31	12.16

Linie ZB1/310 MAYRHOFEN - JENBACH

Verkehrseinschränkung											
Zug-Nummer	R118	R120	R122	R124	R126	R128	R130	R132	R134	R136	R138
Mayrhofen i. Z. Bahnhof	5.46	6.10	6.35	7.34	8.19	8.49	9.19	9.49	10.19	10.49	11.19
Bichl i. Z. Bahnhof	x	5.49	6.13	6.38	7.37	8.22	8.52	9.22	9.52	10.22	11.22
Ramsau-Hippach Bahnhof	x	5.52	6.16	6.41	7.40	8.25	8.55	9.25	9.55	10.25	11.25
Laimach Regionalmuseum Bahnhof	x	5.54	6.18	6.43	7.41	8.27	8.57	9.27	9.57	10.27	11.27
Zeil am Ziller Bahnhof	x	5.57	6.21	6.47	7.44	8.31	9.01	9.31	10.01	10.31	11.01
Erfach i. Z. Bahnhof	x	5.59	6.23	6.49	7.46	8.33	9.03	9.33	10.03	10.33	11.03
Aschau i. Z. Bahnhof	x	6.03	6.27	6.53	7.50	8.37	9.07	9.36	10.06	10.36	11.06
Angerbach-Ahrnbach Bahnhof	x	6.06	6.29	6.55	7.53	8.39	9.09	9.39	10.09	10.39	11.09
Kaltenbach-Stumm Bahnhof	x	6.10	6.34	6.59	7.57	8.43	9.13	9.43	10.13	10.43	11.13
Ried i. Z. Bahnhof	x	6.12	6.36	7.01	7.59	8.45	9.15	9.45	10.15	10.45	11.15
Uderns i. Z. Bahnhof	x	6.16	6.40	7.06	8.03	8.49	9.19	9.49	10.19	10.49	11.19
Kapfing i. Z. Bahnhof	x	6.17	6.41	7.07	8.04	8.50	9.20	9.50	10.20	10.50	11.20
Fügen-Hart i. Z. Bahnhof	x	6.21	6.46	7.10	8.07	8.54	9.25	9.55	10.25	10.55	11.25
Gagering Bahnhof	x	6.24	6.50	7.13	8.10	8.57	9.28	9.58	10.28	10.58	11.28
Schlitters-Bruck a. Z. Bahnhof	x	6.26	6.53	7.16	8.13	8.59	9.30	10.00	10.30	11.00	12.00
Strass i. Z. Bahnhof	x	6.31	6.59	7.21	8.17	9.04	9.35	10.05	10.35	11.05	12.05
Rotholz Bahnhof	x	6.33	7.01	7.23	8.19	9.06	9.37	10.07	10.37	11.07	12.07
Jenbach Bahnhof ZillertalBahn	x	6.37	7.04	7.27	8.23	9.10	9.40	10.10	10.40	11.10	12.10
Jenbach ÖBB Bahnhof	x	6.45	7.15	7.45		9.15	9.45	10.15	10.45	11.15	12.15
Schwaz ÖBB Bahnhof	x	6.49	7.19	7.49		9.19	9.49	10.19	10.49	11.19	12.19
Innsbruck Hauptbahnhof	x	7.10	7.40	8.10		9.40	10.10	10.40	11.10	11.40	12.40

10.50	11.42	11.50	12.05	12.50	13.42	13.50	14.20	14.50	15.42	15.50	16.20	16.50	17.42	17.50	18.20	19.42
11.09		12.09	12.32	13.09		14.09	14.39	15.09		16.09	16.39	17.09		18.09	18.39	
11.14	12.01	12.14	12.39	13.14	14.01	14.14	14.44	15.14	16.01	16.14	16.44	17.14	18.01	18.14	18.44	20.01

R139	R141	R143	R145	R147	R149	R151	R153	R155	R157	R159	R161	R163	R165	R167	R169	R171
11.41	12.11	12.41	13.11	13.41	14.11	14.41	15.11	15.41	16.11	16.41	17.11	17.41	18.11	18.41	19.11	20.07
11.43	12.13	12.43	13.13	13.43	14.13	14.43	15.13	15.43	16.13	16.43	17.13	17.43	18.13	18.43	19.13	20.09
11.47	12.17	12.47	13.17	13.47	14.17	14.47	15.17	15.47	16.17	16.47	17.17	17.47	18.17	18.47	19.17	20.13
11.50	12.20	12.50	13.20	13.50	14.20	14.50	15.20	15.50	16.20	16.50	17.20	17.50	18.20	18.50	19.20	20.16
11.52	12.22	12.52	13.22	13.52	14.22	14.52	15.22	15.52	16.22	16.52	17.22	17.52	18.22	18.52	19.22	20.18
11.56	12.26	12.56	13.26	13.56	14.26	14.56	15.26	15.56	16.26	16.56	17.26	17.56	18.26	18.56	19.26	20.22
11.58	12.28	12.58	13.28	13.58	14.28	14.58	15.28	15.58	16.28	16.58	17.28	17.58	18.28	18.58	19.28	20.24
12.00	12.30	13.00	13.30	14.00	14.30	15.00	15.30	16.00	16.30	17.00	17.30	18.00	18.30	19.00	19.30	20.26
12.03	12.33	13.03	13.33	14.03	14.33	15.03	15.33	16.03	16.33	17.03	17.33	18.03	18.33	19.03	19.33	20.29
12.07	12.37	13.07	13.37	14.07	14.37	15.07	15.37	16.07	16.37	17.07	17.37	18.07	18.37	19.07	19.37	20.33
12.09	12.39	13.09	13.39	14.09	14.39	15.09	15.39	16.09	16.39	17.09	17.39	18.09	18.39	19.09	19.39	20.35
12.13	12.43	13.13	13.43	14.13	14.43	15.13	15.43	16.13	16.43	17.13	17.43	18.13	18.43	19.13	19.43	20.39
12.15	12.45	13.15	13.45	14.15	14.45	15.15	15.45	16.15	16.45	17.15	17.45	18.15	18.45	19.15	19.45	20.41
12.20	12.50	13.20	13.50	14.20	14.50	15.20	15.50	16.20	16.50	17.20	17.50	18.20	18.50	19.20	19.50	20.46
12.21	12.51	13.21	13.51	14.21	14.51	15.21	15.51	16.21	16.51	17.21	17.51	18.21	18.51	19.21	19.51	20.47
12.25	12.55	13.25	13.55	14.25	14.55	15.25	15.55	16.25	16.55	17.25	17.55	18.25	18.55	19.25	19.55	20.51
12.27	12.57	13.27	13.57	14.27	14.57	15.27	15.57	16.27	16.57	17.27	17.57	18.27	18.57	19.27	19.57	20.53
12.31	13.01	13.31	14.01	14.31	15.01	15.31	16.01	16.31	17.01	17.31	18.01	18.31	19.01	19.31	20.01	20.57

	1)															
R140	R142	R144	R146	D212	R148	R150	R152	R154	R156	R158	R160	R162	R164	R166	R168	R170
11.49	12.19	12.49	13.19	13.35	13.49	14.19	14.49	15.19	15.49	16.19	16.49	17.19	17.49	18.19	19.12	19.49
11.52	12.22	12.52	13.22		13.52	14.22	14.52	15.22	15.52	16.22	16.52	17.22	17.52	18.22	19.15	19.52
11.55	12.25	12.55	13.25	13.45	13.55	14.25	14.55	15.25	15.55	16.25	16.55	17.25	17.55	18.25	19.18	19.55
11.57	12.27	12.57	13.27	13.48	13.57	14.27	14.57	15.27	15.57	16.27	16.57	17.27	17.57	18.27	19.20	19.57
12.01	12.31	13.01	13.31	13.52	14.01	14.31	15.01	15.31	16.01	16.31	17.01	17.31	18.01	18.31	19.24	20.01
12.03	12.33	13.03	13.33		14.03	14.33	15.03	15.33	16.03	16.33	17.03	17.33	18.03	18.33	19.26	20.03
12.06	12.36	13.06	13.36	14.09	14.06	14.36	15.06	15.36	16.06	16.36	17.06	17.36	18.06	18.36	19.29	20.06
12.09	12.39	13.09	13.39		14.09	14.39	15.09	15.39	16.09	16.39	17.09	17.39	18.09	18.39	19.32	20.09
12.13	12.43	13.13	13.43	14.19	14.13	14.43	15.13	15.43	16.13	16.43	17.13	17.43	18.13	18.43	19.36	20.13
12.15	12.45	13.15	13.45	14.22	14.15	14.45	15.15	15.45	16.15	16.45	17.15	17.45	18.15	18.45	19.38	20.15
12.19	12.49	13.19	13.49	14.33	14.19	14.49	15.19	15.49	16.19	16.49	17.19	17.49	18.19	18.49	19.42	20.18
12.20	12.50	13.20	13.50		14.20	14.50	15.20	15.50	16.20	16.50	17.20	17.50	18.20	18.50	19.43	20.19
12.25	12.55	13.25	13.55	14.41	14.25	14.55	15.25	15.55	16.25	16.55	17.25	17.55	18.25	18.55	19.47	20.23
12.28	12.58	13.28	13.58		14.28	14.58	15.28	15.58	16.28	16.58	17.28	17.58	18.28	18.58	19.50	20.26
12.30	13.00	13.30	14.00	14.52	14.30	15.00	15.30	16.00	16.30	17.00	17.30	18.00	18.30	19.00	19.52	20.28
12.35	13.05	13.35	14.05	14.57	14.35	15.05	15.35	16.05	16.35	17.05	17.35	18.05	18.35	19.05	19.57	20.33
12.37	13.07	13.37	14.07		14.37	15.07	15.37	16.07	16.37	17.07	17.37	18.07	18.37	19.07	19.59	20.35
12.40	13.10	13.40	14.10	15.04	14.40	15.10	15.40	16.10	16.40	17.10	17.40	18.10	18.40	19.10	20.02	20.38
12.45	13.15	13.45	14.15		14.45	15.21	15.45	16.15	16.45	17.15	17.45	18.15	18.45	19.21	20.15	20.45
12.49	13.19	13.49	14.19		14.49	15.27	15.49	16.19	16.49	17.19	17.49	18.19	18.49	19.27	20.19	20.49
13.10	13.40	14.10	14.40		15.10	15.55	16.10	16.40	17.10	17.40	18.10	18.40	19.10	19.55	20.40	21.10

Linie 8330		JENBACH - MAYRHOFEN															
Verkehrseinschränkung		A	A	A		*	*	*		A	A					1	
Jenbach Bhf. Zillertalbahnhof (Stag B)	6.05	7.55	8.55	9.55	10.55	12.55	13.55	16.55	17.55	18.55	20.20	21.15	23.45				
Jenbach Austräbe/EKZ	6.05	7.56	8.56	9.56	10.56	12.56	13.56	16.56	17.56	18.56	20.21	21.16	23.46				
Jenbach Austräbe/Rotholz	6.06	7.57	8.57	9.57	10.57	12.57	13.57	16.57	17.57	18.57	20.22	21.17	23.47				
Strass i. Z. Bahnhof	6.09	8.01	9.01	10.01	11.01	13.01	14.01	17.01	18.01	19.01	20.26	21.21	23.47				
Schitters Hausfeld	6.10	8.02	9.02	10.02	11.02	13.02	14.02	17.02	18.02	19.02	20.27	21.22	23.52				
Schitters Gewerbegebiet Nord	6.11	8.03	9.03	10.03	11.03	13.03	14.03	17.03	18.03	19.03	20.28	21.23	23.53				
Schitters Dorfplatz	6.13	8.05	9.05	10.05	11.05	13.05	14.05	17.05	18.05	19.05	20.30	21.25	23.55				
Schitters Gewerbepark	6.14	8.06	9.06	10.06	11.06	13.06	14.06	17.06	18.06	19.06	20.31	21.26	23.56				
Gagering Bahnhoftestelle	6.15	8.07	9.07	10.07	11.07	13.07	14.07	17.07	18.07	19.07	20.32	21.27	23.57				
Fügen Gemeindeamt/Apotheke	6.18	8.11	9.11	10.11	11.11	13.11	14.11	17.11	18.11	19.11	20.36	21.31	24.01				
Fügen Erlebnisroute-Zillertal		8.12	9.12	10.12	11.12	13.12	14.12	17.12	18.12	19.12	20.37	21.32	00.01				
Kapfling Schöne Aussicht		8.14	9.14	10.14	11.14	13.14	14.14	17.14	18.14	19.14	20.39	21.34	00.04				
Uderns Bahnhof	6.22	8.16	9.16	10.16	11.16	13.16	14.16	17.16	18.16	19.16	20.41	21.36	00.06				
Ried i. Z. Zum Grian Bam	6.26	8.20	9.20	10.20	11.20	13.20	14.20	17.20	18.20	19.20	20.45	21.40	00.10				
Kaltenbach-Stumm Bahnhof (Stag C)	6.29	8.23	9.23	10.23	11.23	13.23	14.23	17.23	18.23	19.23	20.48	21.43	00.10				
Stumm Zentrum	6.31	8.27	9.27	10.27	11.27	13.27	14.27	17.27	18.27	19.27	20.52	21.47	00.17				
Stumm Feuerwehr	6.33	8.28	9.28	10.28	11.28	13.28	14.28	17.28	18.28	19.28	20.53	21.48	00.18				
Stumm Gh. Rissbachgewerbegebiet	6.34	8.29	9.29	10.29	11.29	13.29	14.29	17.29	18.29	19.29	20.54	21.49	00.19				
Aschau i. Z. Gewerbegebiet	6.35	8.30	9.30	10.30	11.30	13.30	14.30	17.30	18.30	19.30	20.55	21.50	00.20				
Aschau i. Z. Camping Auenfeld	6.36	8.31	9.31	10.31	11.31	13.31	14.31	17.31	18.31	19.31	20.56	21.51	00.21				
Aschau i. Z. Bahnhof	6.40	8.34	9.34	10.34	11.34	13.34	14.34	17.34	18.34	19.34	20.59	21.54	00.24				
Erlach Bahnhoftestelle	6.42																
Zell a. Ziller Haslach		8.36	9.36	10.36	11.36	13.36	14.36	17.36	18.36	19.36	21.01	21.56	00.26				
Rohrbeg Karspitzbahn		8.39	9.39	10.39	11.39	13.39	14.39	17.39	18.39	19.39	21.04	21.59	00.29				
Rohrbeg Rosenalmbahn/Zillertal Arena		8.39	9.39	10.39	11.39	13.39	14.39	17.39	18.39	19.39	21.04	21.59	00.29				
Zell a. Ziller Rosengarten/Zillertal Arena		8.41	9.41	10.41	11.41	13.41	14.41	17.41	18.41	19.41	21.06	22.01	00.31				
Zell a. Ziller Bahnhof	6.46	8.44	9.44	10.44	11.44	13.44	14.44	17.44	18.44	19.44	21.09	22.04	00.34				
Ramsau i. Z. Arzelsbau	6.49	8.48	9.48	10.48	11.48	13.48	14.48	17.48	18.48	19.48	21.13	22.08	00.38				
Ramsau i. Z. Abzw. Hippach	6.51	8.50	9.50	10.50	11.50	13.50	14.50	17.50	18.50	19.50	21.15	22.10	00.40				
Bichi Bahnhoftestelle	6.53	8.51	9.51	10.51	11.51	13.51	14.51	17.51	18.51	19.51	21.16	22.11	00.41				
Mayrhoen Eckartau						13.53		17.53	18.53		21.18						
Mayrhoen Hollenzers Dorfbrunnen						13.54		17.54	18.54		21.19						
Mayrhoen Bahnhof (Stag A)	6.58	9.00	10.00	11.00	12.00	14.01	15.00	18.01	19.01	20.00	21.26	22.20	00.50				
Mayrhoen Penkenbahn				11.03			15.03	18.04									

Auf den Autobussen sind **Beförderungsgutscheine** für Gruppenreisen **nicht gültig**. | Die Fahrkarten für Triebwagen und Linienbusse (VVT) gelten **nicht auf den Dampfzügen**.

 Triebwagen  Bus  Dampfzug

Druck- und Satzfehler vorbehalten - alle Angaben ohne Gewähr.

WAS IST WO?



AUTOREPARATUR

» **Ramsau:** Autoreparatur & Zubehör mit Reifenhandel Wartelsteiner, Talstr. 41 • 05282/2880

DRUCKEREI

» **Ramsau:** WESTdesign • www.westdesign.at

PASSFOTO

» **Aschau:** Werbeagentur Ungerank, Föhrenweg 1 • 05285/ 55 087 • info@ungerank.com

PHYSIOTHERAPIE

» **Zellberg:** Biro's Well & Vitalcenter
• www.physiomed-zillertal.at • 05282 20557

Damit du überall rechtzeitig hinkommst

GFIARIGE FAHRPLÄNE

Gfiarig sind Fahrpläne immer nur, wenn sie auch aktuell und gut lesbar sind.

Deswegen macht das „gfiarig“ ab sofort von hier aus einen Schritt in die digitale Welt. Mit Klick auf den **QR-Code** kommst du zu allen Fahrplänen – immer tagesaktuell und gut lesbar: damit du

bequem und ohne Stau sowie CO₂-frei durchs Zillertal und weiter in Tirol reisen kannst.



Für den Notfall

WICHTIGE NUMMERN

NOTRUF

Euronotruf	112
Feuerwehr	122
Polizei	133
Rettung	144
Alpinotruf	140
Wasserrettung	144
Telefonseelsorge	142

ÖRTLICHE POLIZEI

Strass	0591/337255
Ried	0591/337253
Zell am Ziller	0591/337257
Mayrhofen	0591/337254

IM NOTFALL AUF KEINEN FALL VERGESSEN:

WER...	meldet sich?
WAS...	ist passiert?
WO...	ist es passiert?
WIEVIELE...	Verletzte gibt es?
WELCHER ART...	sind die Verletzungen?
WARTEN...	auf evtl. Rückfragen!

Psychosozialer Krisendienst
(Sorgen-Hotline 8-20 Uhr)
0800/400120

Vergiftungszentrale: 01/4064343
Gesundheits hotline: 1450
Aidshilfe: 01/59937
Kinder/Jugend-Telefonberatung (Rat auf Draht): 147

Schlüssel-Aufsperrdienst:
0660/7378423
Fa. Lintner: 05242/62259

ÄRZTE

AUGENARZT/OPTICIAN

- » **Ried:** Dr. Bleckenwegner,
05283/3980

FRAUENARZT/GYNAECOLOGIST

- » **Fügen:** Dr. med. Kessler,
05288/64935
Prof. Dr. med. Taucher,
05288/64875
» **Zell am Ziller:** OA Biskup,
0664/2202600

HAUTARZT/DERMATOLOGIST

- » **Zell am Ziller:** Dr. Wersching,
05282/55000

HNO-ARZT/ENT PHYSICIAN

- » **Ramsau:** Dr. Rainer, Ärztehaus,
05282/3484

INTERNIST/INTERNIST

- » **Fügen:** Dr. Reitz-Niethmann,
0650/7521515
» **Kaltenbach:**
Dr. Wildauer, 05283/94120
» **Ramsau:** Dr. med. Putz, Ärzte-
haus, 05282/50991
» **Schwendau:** Dr. Meyer,
05282/20201
» **Strass:** Dr. Eiter, 0676/9610755
» **Zell am Ziller:** Dr. Gruber,

05282/3277

KRANKENHAUS /HOSPITAL

- » **Mayrhofen:** Sportclinic Zillertal,
05285/78485
» **Schwaz:** Bezirkskrankenhaus,
05242/600

NEUROLOGE/NEUROLOGIST

- » **Kaltenbach:** Dr. med. Sawires,
05283/2858

ORTHOPÄDE/ORTHOPAEDIST

- » **Ramsau:** Dr. Schimanek,
Ärztehaus, 05282/4939;
0676/5258890,
SportMed Tirol: Dr. Hackl,
05282/51010
» **Stumm:** Priv. Doz. Dr. Wurm,

05283/33733

PLASTISCHE CHIRURGIE/ PLASTIC SURGERY

- » **Mayrhofen:** Dr. med. Schachinger,
05285/78485

PRAKTISCHE ÄRZTE/ GENERAL PRACTITIONER

- » **Aschau:** Dr. Jäger, 05282/51215
» **Fügen:** Dr. Ecker, 0676/3405300
Dr. Horak, 05288/62980
Dr. Klingenschmid, 05288/64488
Dr. Lechner, 05288/66066
Dr. Mair, 05288/63116
Dr. Wimmer, 05288/20112
» **Gerlos:** Dr. Stöckl, 05284/20047
» **Kaltenbach:** Dr. Binder,
05283/2927-0 »



DR. MED. UNIV.
DOMINIK WILDAUER
FACHARZT FÜR INNERE MEDIZIN
ARZT FÜR ALLGEMEINMEDIZIN - NOTARZT

SCHNELL-ANRUF!

A-6272 KALTENBACH
KALTENBACHER LANDSTR. 25
TEL. 05283/94120

- VORSORGEUNTERSUCHUNGEN
- ZERTIFIZIERTE ULTRASCHALLUNTERSUCHUNGEN
- RUHE-EKG, BELASTUNGS-EKG
- LUNGENFUNKTION
- UMFANGREICHES AKUTLABOR
- LANGZEIT-EKG, LANGZEIT-BLUTDRUCKMESSUNG
- VOLLDIGALES RÖNTGEN

INFOS UND ÖFFNUNGSZEITEN: WWW.INTERLIST-ZILLERTAL.AT

Facharzt für Allgemeinmedizin - Notarzt
Dr. med. univ. Anton Klingenschmid
Karl-Mauracher-Weg 38, 6263 Fügen Tel. : +43 (0)5288 64488

SCHNELL-ANRUF!

- EKG, Labor, Langzeit-Blutdruckmessung
- Digitales Röntgen
- Kleinchirurgische Eingriffe
- Wundversorgung, Frakturbehandlung
- Notfallmedizin

Alle Informationen: www.arzt-fuegen.at
Wir bitten um Terminvereinbarung: Tel. : 05288 64488

Dr. Wildauer, 05283/94120
Dr. Wimmer, 05283/2858

- » **Mayrhofen:** Dr. Dengg,
05285/62992
Dr. Kunczicky, 05285/78485
Dr. Shafe, 0664/9104574
Praxisgem. Mayrhofen,
05285/63124
Dr. Wachter, 05285/62622
Dr. Weber-Gredler,
05285/62550
- » **Ramsau:** Dr. Gergely, Ärztehaus,
05282/50991
Dr. Schimanek, Ärztehaus,
05282/4939
Dr. Sporer, 05282/3758
- » **Schlitters:** Dr. Welsch,
05288/72311
- » **Strass:** Dr. Schönherr,
05244/66020
- » **Stumm:** Dr. Glaser, 05283/2266
- » **Tux:** Dr. Peer, 05287/86180
Dr. Wechselberger,
05287/86222
- » **Uderns:** Dr. Zöhrer,
05288/64800
- » **Zell am Ziller:** Dr. Kreidl,
05282/2330
Dr. Kunczicky, 05282/4200
Dr. Streli, 05282/3232

Dr. Wegscheider, 05282/20808

PSYCHIATRIE/PSYCHIATRY

- » **Kaltenbach:** Dr. med. Abel,
05283/2858

TIERÄRZTE/VETS

- » **Fügen:** Dr. Angerer, Dr. Gredler,
05288/63377
Dr. Flörl, 0676/7219414
- » **Mayrhofen:** Dr. Geisler,
05285/62315
- » **Schwendau:** Dr. Göttler,
0664/4603595
- » **Zell am Ziller:** Dr. Wetscher,
05282/7191



6280 Zell am Ziller | Dorfplatz 3a
Tel.: 0043 5282 2641
info@gerlosstein-apotheke.at
www.gerlosstein-apotheke.at

UNSERE ÖFFNUNGSZEITEN
Montag bis Freitag:
08:00 – 12:30 | 14:30 – 18:30 Uhr
Samstag: 08:00 – 12:00 Uhr

UNFALLCHIRURGIE, SPORTTRAUMATOLOGIE/ ACCIDENT SURGERY

- » **Gerlos:** Unfallpraxis
05284/94104
- » **Mayrhofen:** Sportclinic Zillertal,
05285/78485
- » **Ramsau:** Prof. Dr. Hackl,
0664/2218576

UROLOGIN/UROLOGIS

- » **Uderns:** Priv.-Doz. Dr. med. univ.
Strohmayer, 05288/64100

ZAHNÄRZTE/DENTISTS

- » **Fügen:** Dr. Foidl, 05288/62080
Dr. Ruech, 05288/63561
- » **Mayrhofen:** Dr. Reitmeir,
05285/63886
- » **Ramsau:** Dr. Altrichter, Ärztehaus
Ramsau, 05282/4090
- » **Stumm:** Dr. Telsnig-Jäger,
05283/28874
- » **Strass:** Dr. Oltenau,
05244/61972
- » **Zell am Ziller:** Dr. Innerhofer,
05282/22300
Dr. Schwaiger, 05282/2344
Dr. Sixt, 05282/2174

APOTHEKEN

- » **Fügen:** Dorf Apotheke,
05288/63818
St. Pankraz Apotheke,
05288/6700
- » **Gerlos:** Hausapotheke
Dr. Kashlan, 05284/5448
Hausapotheke Dr. Stöckl,
05284/20047
- » **Mayrhofen:** Steinbock Apotheke,
05285/62313
- » **Ramsau:** Europa Apotheke,
05282/2189
- » **Stumm:** Rupertus Apotheke,
05283/2627
- » **Tux:** Hausapotheke Dr. Peer,
05287/86180
- » **Zell am Ziller:** Gerlosstein Apo-
theke, 05282/2641 »

Rupertus Apotheke Mag. Pharm. Barbara Schöpf e.U.

Koflerweg 11
6275 Stumm im Zillertal
Tel. +4352832627

office@rupertus-apotheke.com
www.rupertus-apotheke.com



Öffnungszeiten:
Mo–Fr: 8:00–12:30
und 15:00–18:30
Sa: 8:00–12:00



SOZIALSPRENGEL/ PUBLIC HEALTH SERVICE

- » **Raum Fügen:** (Bruck, Fügen, Fügenberg, Hart, Schlitters, Strass und Uderns), Franziskusweg 9, 05288/63313, 0676/83072500
- » **Raum Mayrhofen:** (Finken- berg, Hippach, Tux, Brandberg, Ramsau, Schwendau), Einfahrt Mitte 427, 05285/63304-418, 0676/840571100



- » **Raum Stumm:** (Aschau, Kalten- bach, Ried, Stummerberg), Dorf- straße 34, 05283/2020
- » **Strass:** HNr 80, 05244/61967
- » **Raum Zell am Ziller:** (Gerlos, Gerlosberg, Hainzenberg, Rohr- berg, Zellberg), Rosengartenweg 13, 05282/21875-418 «



Sportclinic Zillertal
Stillupklamm 830 | 6290 Mayrhofen
Telefon: +43 5285 784 85
E-Mail: office.mayrhofen@medalp.com
www.sportclinic.at | täglich geöffnet

gfiarig

GUAT
Z'WISSN

GFIARIG A-Z

AUTOVERMIETUNG/ RENT A CAR

- » **Aschau:** Auto Larl, Gewerbege- biet, 05282/5746
- » **Mayrhofen:** Autohaus Mayrho- fen, 05285/8153, Autoverleih Mayrhofen, 05285/20901 Autoverleih Zillertal, 0664/8721261 IQ Tankstelle Obermair, 05285/62308
- » **Schlitters:** Autohaus Schlitters/ Peugeot, Gewerbegebiet 26f
- » **Uderns:** Hotel Pachmair, Motor- radverleih, 05288/62521
- » **Zell am Ziller:** Autohaus Huber, 05282/2221

BAHNHÖFE & FLUGHÄFEN/ RAILWAYSTATIONS & AIRPORTS

- » **Reise-Center ÖBB:**
(Infos, Tickets): 05/1717
- » **Bahnhof Jenbach:**
05244/62548 - 385
- » **Flughafen Innsbruck:**

0512/22 525-0

- » **Flughafen Salzburg:**
0662/8580-0
- » **Flughafen München:**
0049/89/97500

BERGBAHNEN/ MOUNTAIN RAILWAYS

- » **Finkenberger:** Finkenberger Almbahn, 05285/62196
- » **Fügen:** Spieljochbahn, 05288/62991
- » **Gerlos:** Isskogelbahn, 05284/5376, Dorfbahn, 05282/71650
- » **Hainzenberg:** Gerlossteinbahn, 05282/2275-11
- » **Hochfügen:** Hochfügen/Hoch- zillertal, 05288/62319
- » **Kaltenbach:** Hochfügen/Hoch- zillertal, 05283/2800
- » **Mayrhofen:** Ahornbahn, 05285/62633, Penkenbahn, 05285/62277
- » **Schwendau:** Horbergbahn, 05285/62984

»

- » **Schwendberg:** Möslbahn, 05285/62277
- » **Tux:** Eggalmbahnen Lanersbach, 05287/87246, Zillertaler Gletscherbahnen, 05287/8510. Rastkogelbahn, 05287/87510
- » **Zell am Ziller:** Zillertal Arena, 05282/71650

CAMPINGPLÄTZE – CAMPING GROUNDS

- » **Aschau:** Camping Aufenfeld, 05282/2916
- » **Fügen:** Camping Zillertal, 05288/62203
- » **Gerlos:** Camping beim Schö-nachhof, 05284/5273
- » **Kaltenbach:** Camping Hochziller-tal, 0650/733 33 98
- » **Mayrhofen:** Camping Kröll, 05285/62580 - 51
- » **Zell am Ziller:** Camping Hofer, 05282/2248

EISLAUFPLÄTZE/ ICE SKATING RINKS

- » **Fügen:** Eislaufplatz, 05288/62262
- » **Fügenberg:** Montana Alm, 05280/5300

- » **Kaltenbach:** beim Kaboom, 0664/2004160
- » **Lanersbach:** Natureislaufplatz Lanersbach, 05287/87385
- » **Mayrhofen:** Kunsteisbahn b. Ten-nisplatz, 05285/64000-20
- » **Strass:** Ortsteil Astholz, Natur-eislaufplatz, (05244/62106
- » **Stumm:** beim Tennisplatz, 0676/845830101
- » **Zell a. Z.:** Kunsteisbahn beim Freizeitpark, 05282/4946-50

FUNDÄMTER/GEMEINDEÄMTER – LOST & FOUND/ TOWN HALLS

- » **Aschau:** 6274 Aschau, 05282/2911
- » **Brandberg:** 6290 Brandberg, 05285/63185
- » **Bruck:** 6260 Bruck, 05288/72379
- » **Finkenberg:** 6292 Finkenberg, 05285/62668
- » **Fügen:** 6263 Fügen, 05288/62275-0
- » **Fügenberg:** 6264 Fügenberg, 05288/62459
- » **Gerlos:** 6281 Gerlos, 05284/5210
- » **Gerlosberg:** 6280 Gerlosberg, 05282/3106

- » **Hainzenberg:** 6278 Hainzenberg, 05282/2518
- » **Hart:** 6265 Hart, 05288/62331-0
- » **Hippach:** 6283 Hippach, 05282/3610
- » **Kaltenbach:** 6272 Kaltenbach, 05283/2210
- » **Mayrhofen:** 6290 Mayrhofen, 05285/64000-0
- » **Ramsau:** 6284 Ramsau, 05282/3662
- » **Ried:** 6273 Ried, 05283/2350
- » **Rohrberg:** 6280 Rohrberg, 05282/7122
- » **Schlifters:** 6262 Schlitters, 05288/72363
- » **Schwendau:** 6283 Schwendau, 05282/2677
- » **Strass:** 6261 Strass, 05244/62106
- » **Stumm:** 6275 Stumm, 05283/2270
- » **Stummerberg:** 6276 Stummer-berg, 05283/2285
- » **Tux:** 6293 Tux, 05287/8555
- » **Uderns:** 6271 Uderns, 05288/62566
- » **Zell am Ziller:** 6280 Zell am Ziller, 05282/2222
- » **Zellberg:** 6277 Zellberg, 05282/2300

GOTTESDIENSTE/ MASS/CHURCH

Katholisch, catholic :
Aschau, Brandberg, Bruck, Dornauberg, Finkenberg, Fügen, Gerlos, Hart, Hippach, Mayrhofen, Ramsau, Ried/ Kaltenbach, Schlitters, Strass, Stumm, Tux, Uderns, Zell am Ziller



Informationen zu den Gottes-diensten in diesen Kirchen finden Sie entweder auf der Homepage der jeweiligen Pfarrei oder auf den Gottesdienstordnungen, die in der Kirche aufliegen.

»

LOIPEN - TRAIL

- » **Erste Ferienregion: Strass, Schlitters, Bruck, Fügen, Fügenberg, Hart, Uderns, Ried, Kaltenbach, Stumm, Stummerberg, Aschau:** Seehöhe: 522 m - 2.400 m, Länge: 105 km
- » **Zillertal Arena, Zell - Gerlos:** Seehöhe: 580 m - 1.250 m, Länge: 34 km
- » **Mayrhofen - Hippach:** Seehöhe: 600 m - 630 m, Länge: 41 km
- » **Ginzling:** Seehöhe: 1.000 m, Länge: 5 km
- » **Tux - Finkenberg:** Seehöhe: 1.300 m - 1.500 m, Länge: 28 km

MAUTSTRASSEN - TOLL ROADS

Im Zillertal gibt es diese Mautstraßen. Da ihre Erhaltung erhebliche Kosten verursacht, ist selbstverständlich eine Mautgebühr zu entrichten.



- » **Gerlos/ Alpenstraße**
- » **Ginzling/Schlegeis Alpenstraße**
- » **Mayrhofen/ Stilluptal**
- » **Mayrhofen/ Zillergrund**
- » **Zillertaler Höhenstraße**

RECYCLINGHÖFE - RECYCLING SITE

- » **Bruck:** Mi. 15 - 17 Uhr, Sa. 8 - 11 Uhr
- » **Fügen:** Mo.-Fr. 13 - 18 Uhr & 8 - 12 Uhr
- » **Gerlos:** Di. & Fr. 12 - 18 Uhr
- » **Gerlosberg:** Sa. 9 - 10:30 Uhr
- » **Hainzenberg:** immer geöffnet
- » **Hart:** Mo. - Fr. 8 - 16 Uhr
- » **Hippach:** Mo. 7:30 - 9 Uhr; 16 - 18 Uhr, Mi. 16 - 18 Uhr, Sa. 8 - 11 Uhr
- » **Kaltenbach:** Mo. 10 - 12 Uhr, Di./Do./Fr. 14 - 18 Uhr, Sa. 8 - 12 Uhr
- » **Mayrhofen:** Mo. 15 - 18 Uhr, Di. 7 - 12 Uhr, 15 - 18 Uhr, Mi./Do. 15 - 18 Uhr, Fr. 9 - 18 Uhr, Sa. 8 - 13 Uhr „Wildauer“: Mo. - Fr. 8 - 12 Uhr, 14 - 18 Uhr, Sa. 9 - 11 Uhr
- » **Ried:** Mo. 16:30 - 18 Uhr, Sa. 8 - 11 Uhr
- » **Schlitters:** Do. 16 - 18 Uhr, Sa. 8 - 11 Uhr
- » **Strass:** Mi. 16:30 - 19 Uhr, Fr. 13 - 16 Uhr

- » **Tux:** Mo. und Fr. 14 - 19 Uhr, Mi. 8 - 13 Uhr
- » **Uderns:** Di. 16 - 19 Uhr, Fr. 16 - 19 Uhr
- » **Zell am Ziller:** Mo. & Mi. 13 - 18 Uhr, Sa. 9 - 12 Uhr

RODELBAHNEN/ TOBBOGAN RUNS

- » **siehe Seite 24/25**

SCHWIMMBÄDER/SWIMMING

- » **Aschau:** Camping Aufenfeld, 05282/2916
- » **Fügen:** Erlebnistherme Zillertal, 05288/63240-0
- » **Mayrhofen:** Erlebnisbad Mayrhofen, 05285/62559
- » **Tux:** Thermalbad Kirchler, 05287/8570

SKISCHULEN/SKI-SCHOOLS

- » **Aschau:** Skischule Keiler, Mühlfeldweg 10, 0676/6111605
- » **Finkenberg:** Skischule Finkenberg, Persal 201, 0664/3834205
- » **Skischule Sunny Finkenberg, Dorf 130, 0664/3706709**
- » **Fügen:** Skischule Aktiv, Pankrazbergstr. 1, 05288/63875
- » **Skischule Kostenzer, Hochfüge-**

- nerstr. 65, 05288/63385**
- Skischule Ski Check, Dorfplatz, 05288/82218**
- Skischule Total, Hochfügenerstr. 30a, 05288/62233**
- » **Gerlos:** Alpin-Michi's Skischule, Nr. 208, 05284/5630
- Skischule Gerlos Total, Nr. 176, 05284/5429**
- Wintersportschule Gerlos, Nr. 221, 0664/5923778**
- » **Hippach:** Ski+Snowboard-schule Fankhauser, Augasse 6, 05282/3386
- Ski+Snowboardschule Horberg, Ramsau 23, 05282/4315**
- » **Kaltenbach:** Skischule Hochzillertal, Nr. 146, 05283/2822-5
- » **Mayrhofen:** Allround Skischule Mayrhofen 3000, Hptstr. 455, 05285/64015
- Skischule: Die roten Profis, Hauptstr. 446, 05285/63900**
- Skischule Mayrhofen Total, Hauptstr. 456, 05285/63939**
- Skischule Mt. Everest/Peter Habeler, Hptstr. 458, 05285/62829**
- » **Stumm:** Skischule Optimal Acham 4, 05283/2069
- » **Tux:** Luggi's Ski+Snowboard-schule, Lanersbach 432, »

05287/86808
Skischule Tuxertal, Nr. 773,
05287/87755
Skischule Tux 3000, Lanersbach
402, 05287/87747

- » **Zell a. Z.:** Skischule Arena, Rohr-
berg 20, 0664/8553546
Skischule Lechner, Gerlosstr. 7,
05282/3164
Skischule Pro Zell, Rohrberg 18,
05282/7104

STAUSEEN/RESERVOIRES

- » **Gerlos:** Durlassboden-Stausee,
05284/52440
» **Ginzling:** Schlegeis-Stausee,
050313/25440
» **Mayrhofen:** Stillup-Stausee,
Zillergründl-Stausee,
050313/25440

TANKSTELLEN/ PETROL STATIONS

- » **Fügen:** Avanti (Automat 24 h),
BP (Mo.-Fr. 6-21 Uhr, Sa. 7 - 21
Uhr, So. 8 - 21 Uhr)
» **Gerlos:** „Turbo-Stop“, tägl. 8-18
Uhr & 24-Stunden Tankautomat
» **Mayrhofen:** ENI, Mo.-Sa. 6-21 Uhr,
Sonn- & Feiertag 7-21 Uhr,
IQ, tgl. 7-21 Uhr

- » **Ramsau:** Shell Service Station,
24 Stunden geöffnet!
Gutmann, 24 Std. Tankautomat
» **Schitters:** AVIA, Mo.-Sa. 6-22
Uhr, Sonn- u. Feiertag 8-21 Uhr
» **Strass:** Avanti (Automat 24 h)
» **Stumm:** ENI, tgl. 6-22 Uhr
» **Tux:** AVIA, tgl. 7-20 Uhr
» **Uderns:** OIL, Mo.-Fr. 6-22 Uhr,
Sa., Sonn- u. Feiertag 7-22 Uhr
» **Zell am Ziller:** Autohaus Huber,
24h-Tankautomat,
OMV, tgl. 7-21 Uhr

TAXI - AUSFLUGSAHRTEN/ TAXI - DAY TRIPS

- » **Aschau:** Taxi Willi,
0664/3923826
» **Fügen:** Taxi Egger,
05288/63346
Taxi Mair, 0699/17333399
Taxi Markus, 0676/6622100
Taxi Tribus, 05288/63121
» **Gerlos:** Taxi Kammerlander,
05284/5206
Taxi Reini, 0650/6274000
» **Ginzling:** Intermontana Touristik,
0664 2378940
» **Hippach:** Taxi Eberharter,
05282/3325
Taxi Sandhofer, 05282/3604

- » **Kaltenbach:** Taxi Markus,
0676/6622100
Taxi Wegscheider,
0664/1801635
Taxi Willi, 0664/3923826
» **Mayrhofen:** Taxi 007,
0676/5050007
Reini's Taxi, 0650/4637575
Taxi Kröll, 05285/62260
» **Stumm:** Taxi Angerer,
05283/2268
» **Tux:** Tuxer Taxi, 0664/2160216
Siegfried's Taxi Tux,
05287/86900
» **Uderns:** Taxi Mair,
0699/17333399
» **Zell am Ziller:**

Taxi Huber, 05282/2345
Taxi Lois, 05282/2625
Taxi Schneidinger, 05282/2255

» Zillertal:

Christophorus Reisen,
Linienverkehr, 05285/606-0
Zillertaler Verkehrsbetriebe AG,
Jenbach, 05244/6060

TIER- NATURPARKS/ WILDLIFE PARKS

- » **Finkenberg:** Geschütztes Land-
schaftsgebiet „Glocke“ - 33
Hektar, im Ortsgebiet.
„Moorlehrpfad“ - Feuchtbiootope
am Penken (Finkenb. Almbahn
Mittelstation) »

TIROLER SKISCHULE
1. SKISCHULE
SKIVERLEIH
KOSTENZER
Fügen_Hochfügen

**SCHULE | VERLEIH
SERVICE | SHOP | DEPOT**

Hochfügener Str. 65 • 6263 Fügen
Tel.: +43 5288 633-85
Büro Hochfügen: +43 5280 211-50
info@skischule-kostenzer.at
www.skischule-kostenzer.at

© Bild: Erste Ferien-
region im Zillertal,
Fotograf: Andi Frank

SKISSET

- » **Fügen:** Tiergehege am Goglhof mit Wildfütterung, 05288/62725, Naturlehrpfad Marienberg, 05288/62262, Streichelzoo Berghotel Hochfügen, 05280/5312
- » **Ginzling:** Hochgebirgs-Naturpark Zillertaler, Alpen, 05285/63601
- » **Hart:** Vogellehrpfad mit Schleierwasserfall und Zillertaler Vogelwelt, 05288/62262
- » **Hippach:** Wildgehege Paulerhof, 05282/3629

TOURISMUSVERBÄNDE - TOURIST OFFICES

- » **Aschau:** Infopoint Dorfplatz 1, 05283/2218
- » **Finkenberg:** 05287/8506
- » **Fügen/Fügenberg:** Hauptstraße 54, 05288/62262
- » **Gerlos:** Gerlos Nr. 196,

- 05284/52440
- » **Kaltenbach:** Kaltenbach Nr. 40, 05283/2218
- » **Mayrhofen:** Dursterstraße 225, 05285/6760
- » **Ramsau/Hippach:** Talstraße 78, 05285/6760
- » **Ried:** Ried Nr. 4a, 05283/2307
- » **Schlitters:** Schlitters Nr. 52a, 05288/62262
- » **Strass:** Strass Nr. 68, 05244/63040
- » **Stumm:** Infostelle Gemeindeamt, 05283/2270
- » **Stummerberg:** Dorfstraße, 05283/2704
- » **Tux:** Lanersbach 401, 05287/8506
- » **Uderns:** 05288/62262
- » **Zell am Ziller:** Dorfplatz, 05282/2281
- » **Zillertal Tourismus GmbH:** Schlitters Nr. 27d, 05288/87187

«



medalp
Sportclinic Zillertal



PASSFOTO-SERVICE

IN ASCHAU IM ZILLERTAL

- professionelle Passfotos für Reisepass, Führerschein, Personalausweis u.v.m.
- sofort zum Mitnehmen
- natürliche Farben und hochwertiger Druck
- garantierte Annahme bei allen Ämtern

zungerank.com

MO-FR von 8 bis 12 Uhr nachmittags nach telefonischer Vereinbarung unter 05282/55087

KONDITION FÜR DIE PISTE

Kniebeuge, Standwaage, Seitstütz, Bergsteiger und Schwimmer – so heißen die fünf PowerÜbungen für ein ganzheitliches Skigymnastik-Workout.



Regelmäßig ausgeführt, machen diese Übungen nicht nur fit fürs Skifahren, sondern geben auch einen Boost für den Alltag. Bei der Skigymnastik wird vor allem die Bein- und Rumpfmuskulatur trainiert. Der Zeitaufwand beträgt etwa 20 Minuten. Ein Pensum, das du entspannt in deine Alltagsroutine integrieren kannst (Mittagspause auf der Arbeit oder z.B. zu

Hause während deiner Lieblingsserie). Vergiss aber nicht, dich vor jeder Trainingseinheit aufzuwärmen (z.B. am Stand laufen).

Trainingsplan:

- Ca. 6-8 Wochen vor dem Skiurlaub beginnen
- 4-5 Mal pro Woche 20 Min. Skigymnastik
- 1-2 Mal pro Woche 60 Min. Ausdauersport
- Vorher: aufwärmen
- Nachher: dehnen

Auch Ausdauertraining macht fit fürs Skifahren

Regelmäßiges Ausdauertraining (Joggen, Radfahren, Schwimmen, Nordic Walking, etc.) ist die perfekte Ergänzung für die Skigymnastik. Am effektivsten ist das Training ab einer Dauer von ca. 60 Minuten und einer Belastung von 60 - 70 Prozent der max. Herzfrequenz (110-130 Schläge/min). Dehnen nicht vergessen! «

Quelle: www.snowplaza.de



ORTHOPÄDIE & TRAUMATOLOGIE Priv. Doz. Dr. Alexander Wurm

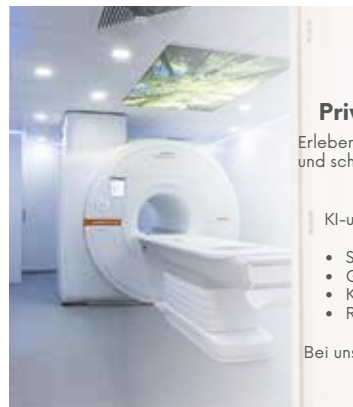
Behandlung von **Verletzungen & Beschwerden** am gesamten **Bewegungsapparat**

- Frakturbehandlung
- Wundversorgung
- Gips- sowie Schienen-Versorgung
- Stoßwellentherapie
- ACP-Therapie (Eigenblut)
- Manual- / Neuraltherapie
- Ultraschallgezielte Infiltration
- Chirurgische Versorgung in der Privatklinik Kettenbrücke, Innsbruck

www.ortho-wurm.at



6275 Stumm, Koflerweg 7b | praxis@ortho-wurm.at | Tel. 05283 / 33 7 33



MRT
DIAGNOSTIK
Stumm | Zillertal

Privat-MRT Stumm im Zillertal

Erleben Sie modernste MRT Diagnostik, präzise und schnell – direkt im Herzen des Zillertals

Siemens Magnetom Altea

KI-unterstützte Bilder in Premiumqualität

- Sportverletzungen
- Gelenks- / Wirbelsäulenschmerzen
- Kopf-, Brust-, und Bauchuntersuchungen
- Routinekontrollen

Bei uns stehen Ihre Zeit, Ihr Wohlbefinden und Ihre Gesundheit im Mittelpunkt.

Koflerweg 7b, 6275 Stumm | 05283 40 6 80 | info@mrt-zillertal.at | www.mrt-zillertal.at



STEUDLTENN



PREMIEREN



STEUDLTENN PREMIEREN



Suchbild

FINDE DIE 5 FEHLER



Merino
Wolle



Maximaler
Grip



Temperatur-
regulierend



Wasserdicht

*Merino
Wolle*

**TRENDSTORE
& OUTLET BRIXLEGG**

Niederfeldweg 5 | A-6230 Brixlegg
Tel.: +43 (0) 5337 6135-220

ÖFFNUNGSZEITEN

MO-FR: 09.30 - 18.00

SA: 09.30 - 14.00

♦ TRADITION SEIT 1860 ♦



KÄSE REBELLEN

BESUCHEN SIE UNS IN DER

Rebellen-Alm

- ♦ Verkauf von Heumilchkäse
 - ♦ Käse- und Speckjause
- ♦ Kaffee und hausgemachte Kuchen und Torten (auch zum Mitnehmen)
- ♦ Kleine, warme Gerichte
 - ♦ Käseplatten
- ♦ Gemütliche Stube mit Sonnenterrasse



Jeden Freitag:
Frische Kasspatzln
(11:30 - 14:00 Uhr)
und Holzofenbrot

Wir verarbeiten in der
Sennerei Zell am Ziller
täglich Zillertaler Bergbauern-
Heumilch zu innovativen
Käsespezialitäten.

aus
Heumilch
g.r.S.



**BERG
BAUERN**

Heumilch



24h KÄSEAUTOMAT
Unsere Käsespezialitäten
sind rund um die Uhr im
Käseautomaten erhältlich!

Öffnungszeiten:

Di. - Fr.: von 8.30 - 18.00 Uhr
Sa.: von 8.30 - 13.00 Uhr

Rebellen-Alm

Unterdorf 20
6280 Zell am Ziller
Tel.: 05282 21730-19